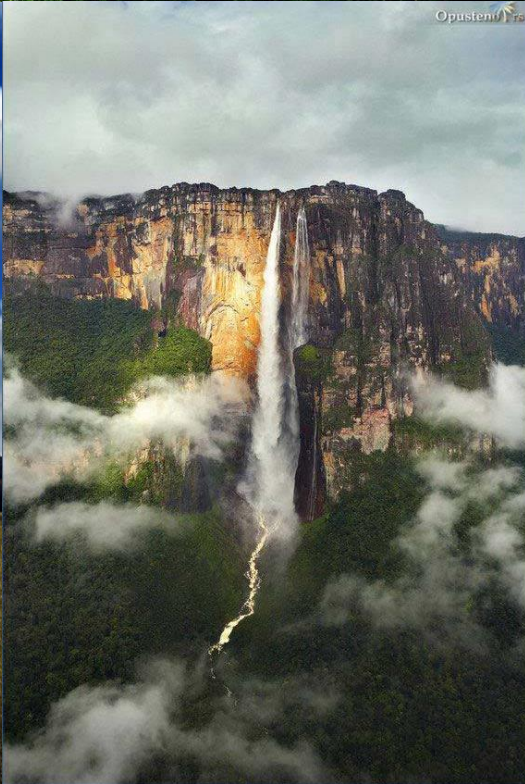


A world map with a grid overlay, showing continents in green and brown and oceans in blue. The map is centered on the Atlantic Ocean.

# НАЦИОНАЛНА ГЕОГРАФСКА ОЛИМПИЈАДА

- Мултимедијални тест -

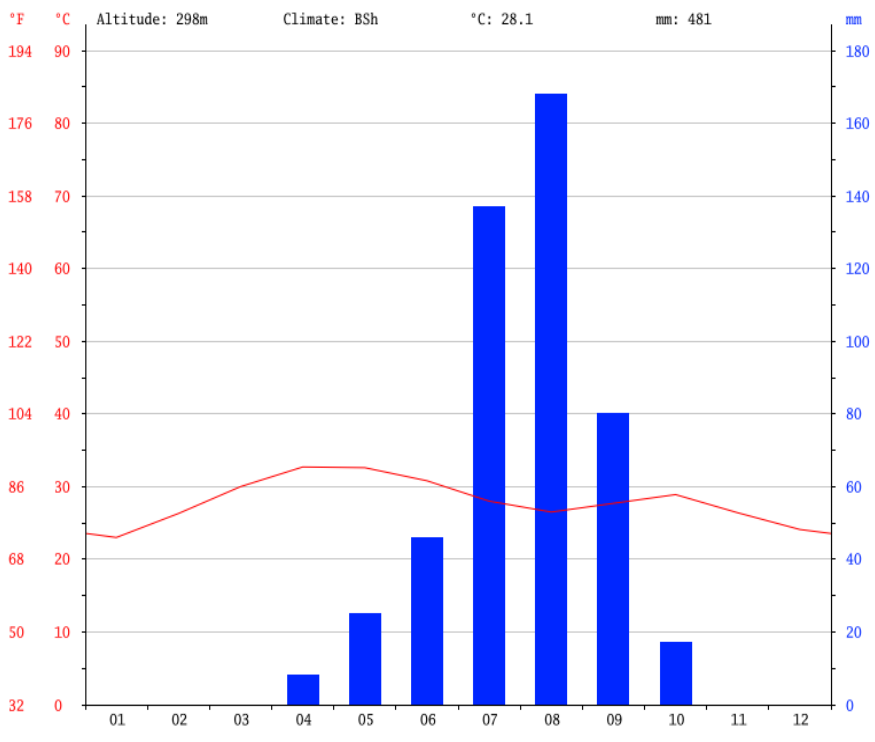
- **Мултимедијални тест се саставља у виду презентације**
- **Сврха теста је провера географског знања и логичко-географског закључивања ученика на основу графичког прилога – фотографије, карте, графикона, цртежа, видеа и сл.**
- **40 (20) питања (1 слајд – 1 питање)**
- **Код сваког питања 4 понуђена одговора**
- **Време задржавања слајда 30 до 45 секунди**
- **Брзо размишљање**
- **Систем елиминације**
- **Енглески језик (међународна такмичења)**

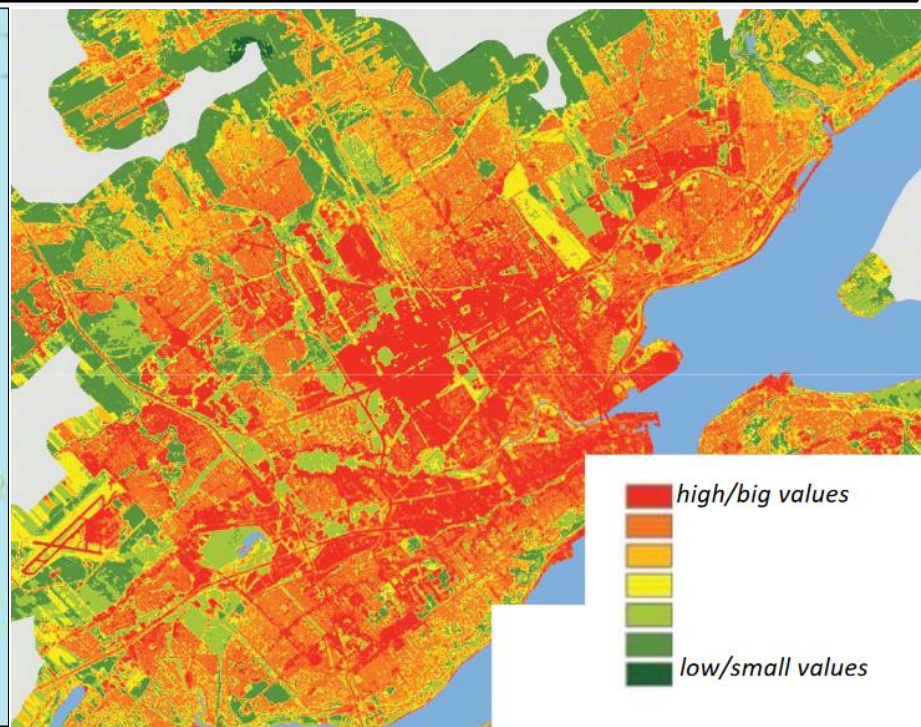
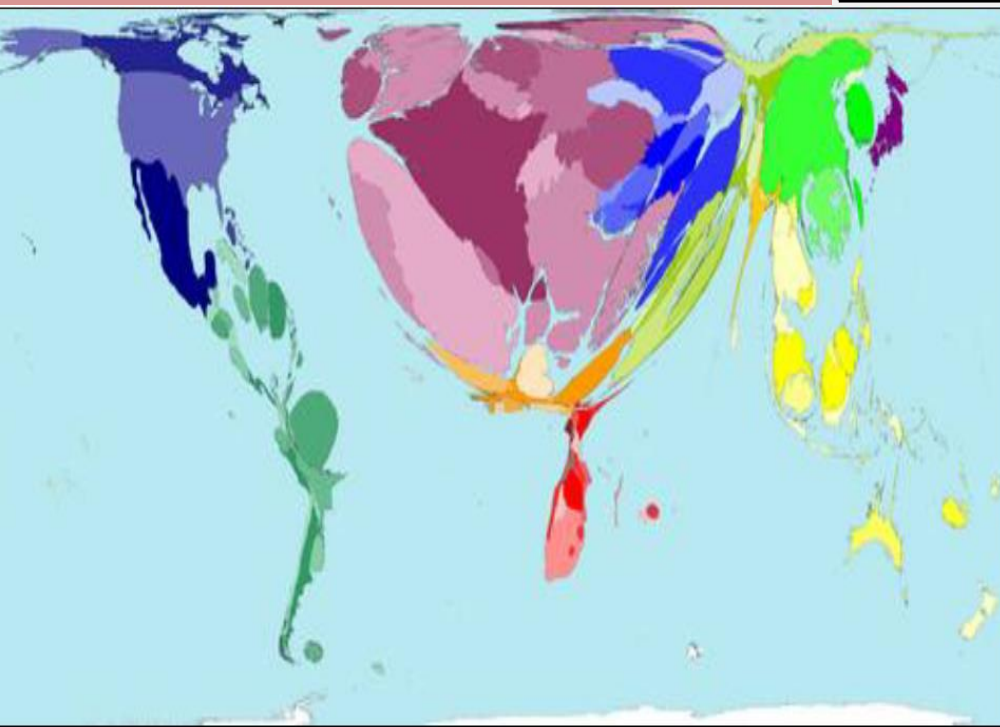
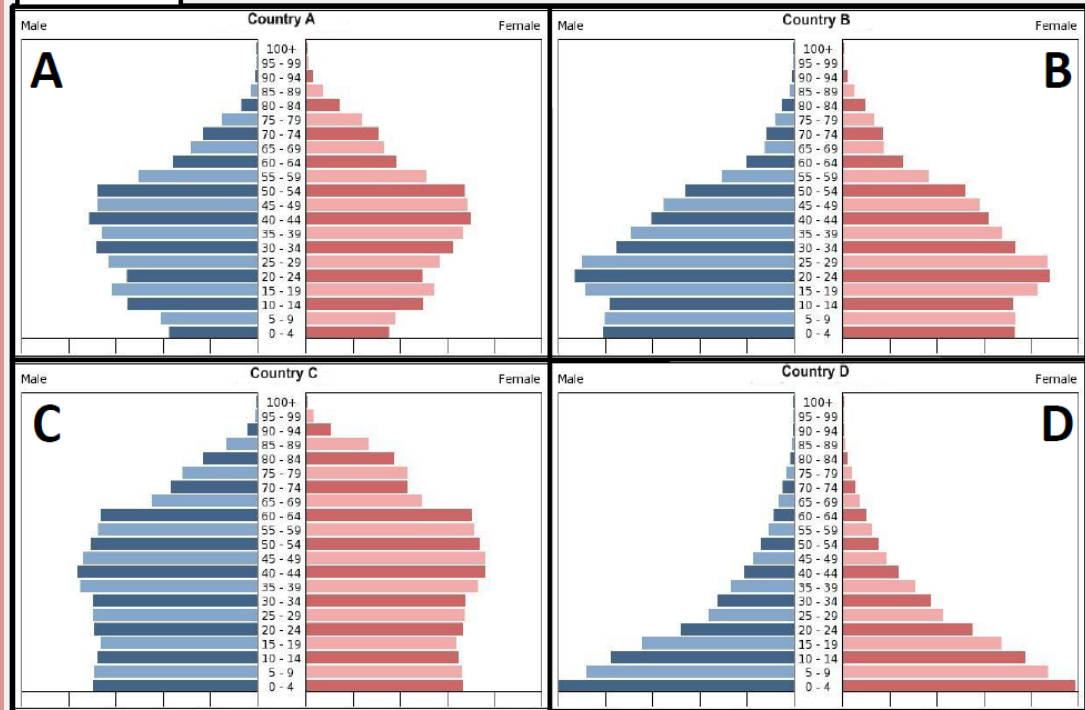
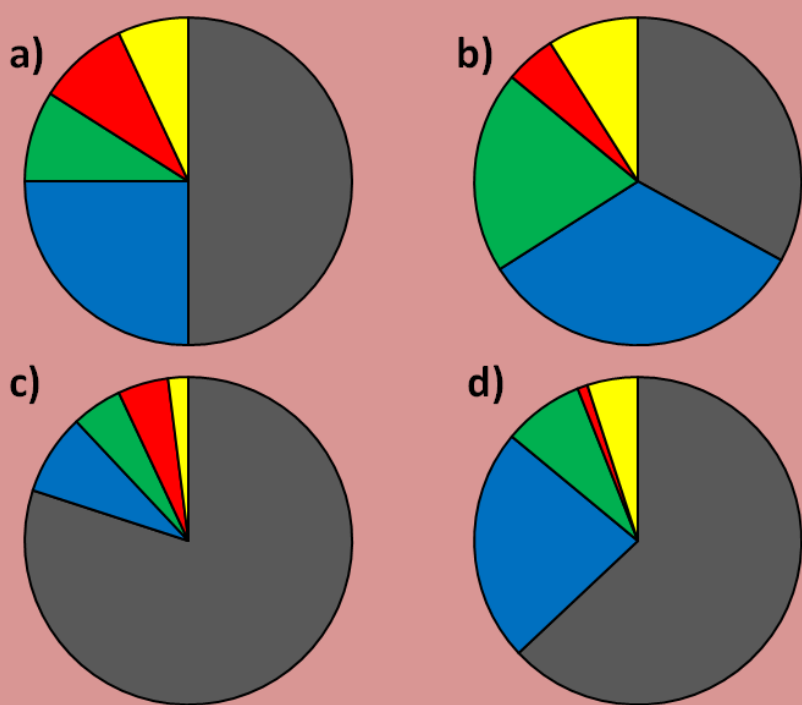




© Vemaps.com









- ~~Како се зове главни град Србије?~~
- ~~Колико становника има Београд?~~
- ~~На обалама које две велике реке се налази Београд?~~
- На фотографији видите главни град једне државе...? ✓
- Који град видите на фотографији? ✓
- Како се назива споменик са фотографије? ✓
- На ушћу које две реке се налази град са слике? ✓
- У подножју које планине се налази град са слике? ✓