

НАЦИОНАЛНА ГЕОГРАФСКА ОЛИМПИЈАДА 2023.

- РЕГИОНАЛНИ НИВО -

МУЛТИМЕДИЈАЛНИ ТЕСТ

1. Слика приказује политичку организацију Европе.
Која година је у питању?

- A) 1902.
- Б) 1921.
- В) 1939.
- Г) 1948.



2. Који минерал се копа технологијом приказаном на слици?

- А) натријумова со
- Б) лигнит
- В) уранијум
- Г) црни угаљ



3. Феномен приказан на слици је:

А) облаци створени подизањем ваздуха

Б) формирање магле узроковано температурном инверзијом

В) облаци створени спуштањем ваздуха

Г) формирање магле изазвано издувним гасовима



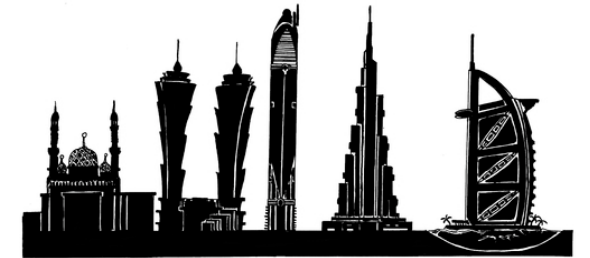
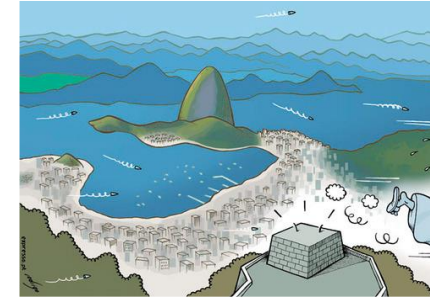
4. Како се зове чувена француска културна баштина приказана на слици?

- А) Понт ду Гард
- Б) Версај
- В) Мон Сен Мишел
- Г) Каркасон



5. Које градове препознајете у доњим сликама? (нису у неком одређеном редоследу)

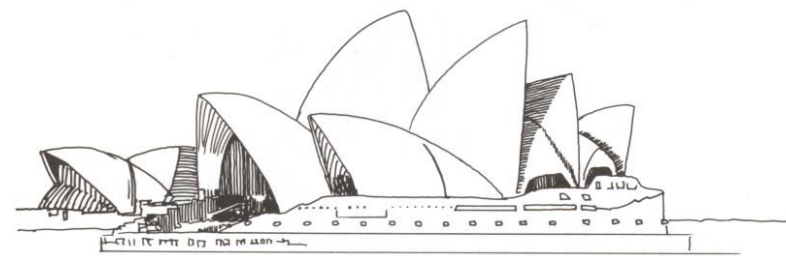
А) Сиднеј – Копенхаген – Хонг Конг – Москва
– Шангај – Кејптаун – Напуљ



Б) Бриж – Бенидорм – Токио – Лондон –
Истанбул – Њујорк – Москва



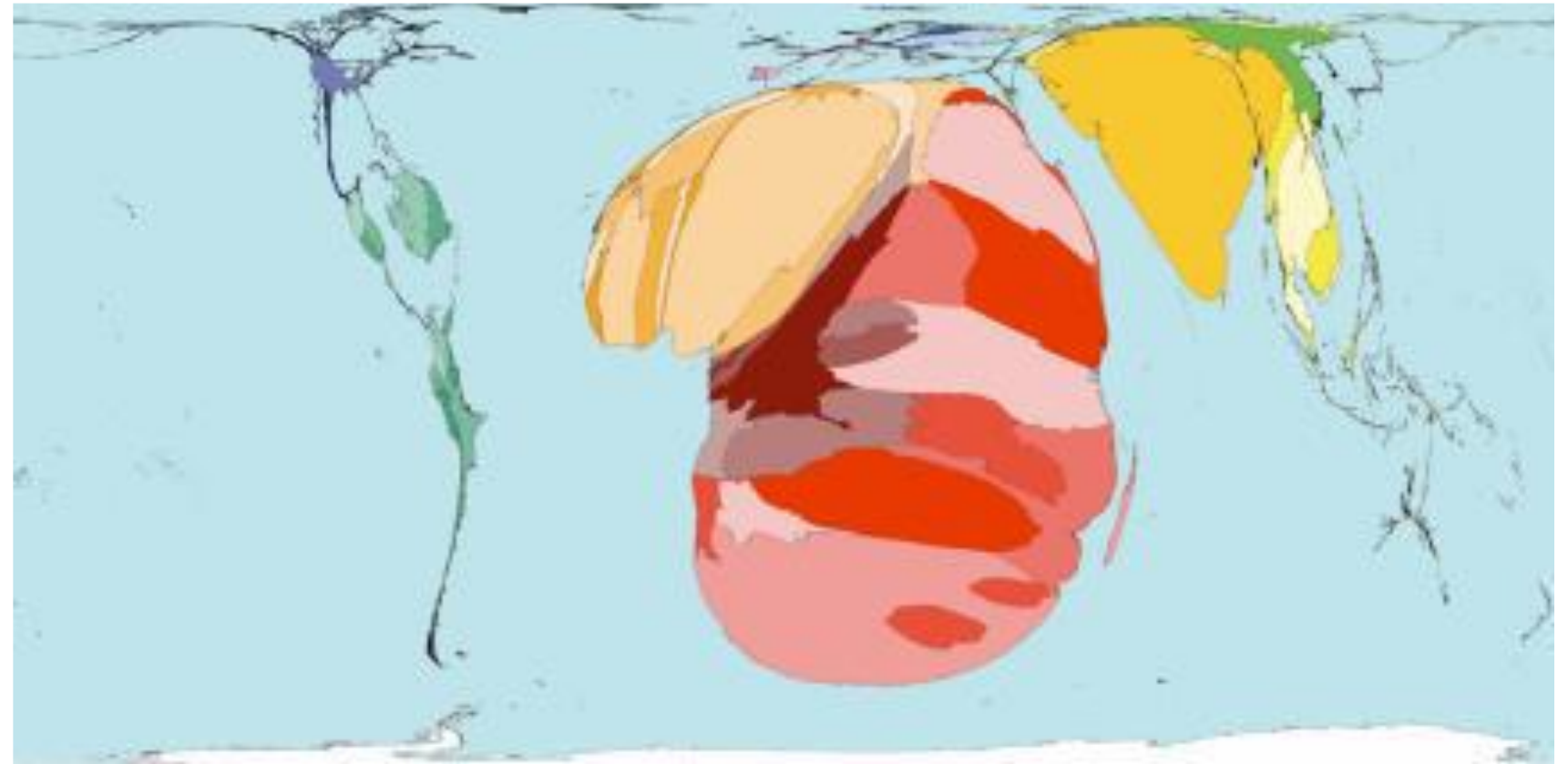
В) Москва – Дубаи – Сиднеј – Лондон – Сан
Франциско – Рио де Жанеиро – Амстердам



Г) Софија – Париз – Амстердам – Марсеј –
Пекинг – Берлин – Хелсинки

6. Шта је приказано на мапи?

- А) Број становника по лекару опште праксе
- Б) Број умрлих на 1000 становника
- В) Број умрлих од ХИВ-а
- Г) Број рођених на 1000 становника

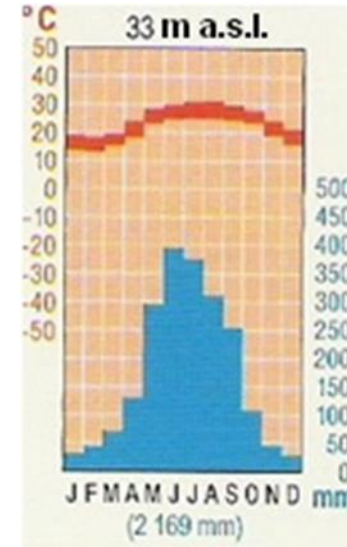
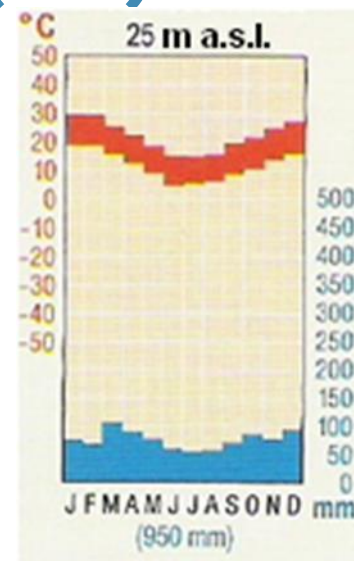
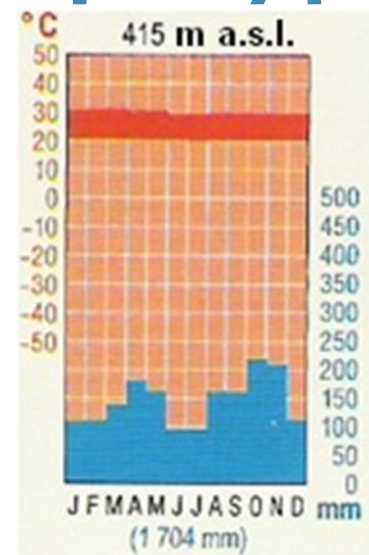
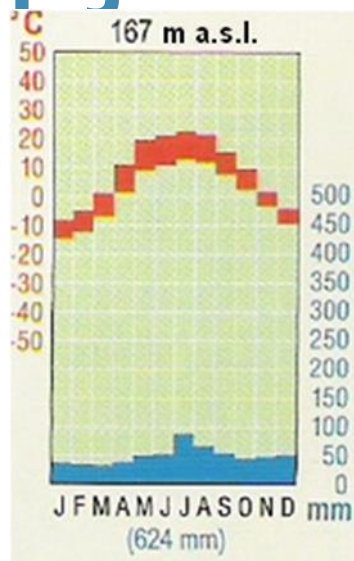


7. Која је приближна величина Холандије?

- А) 160 x 160 км**
- Б) 200 x 200 км**
- В) 260 x 260 км**
- Г) 300 x 300 км**



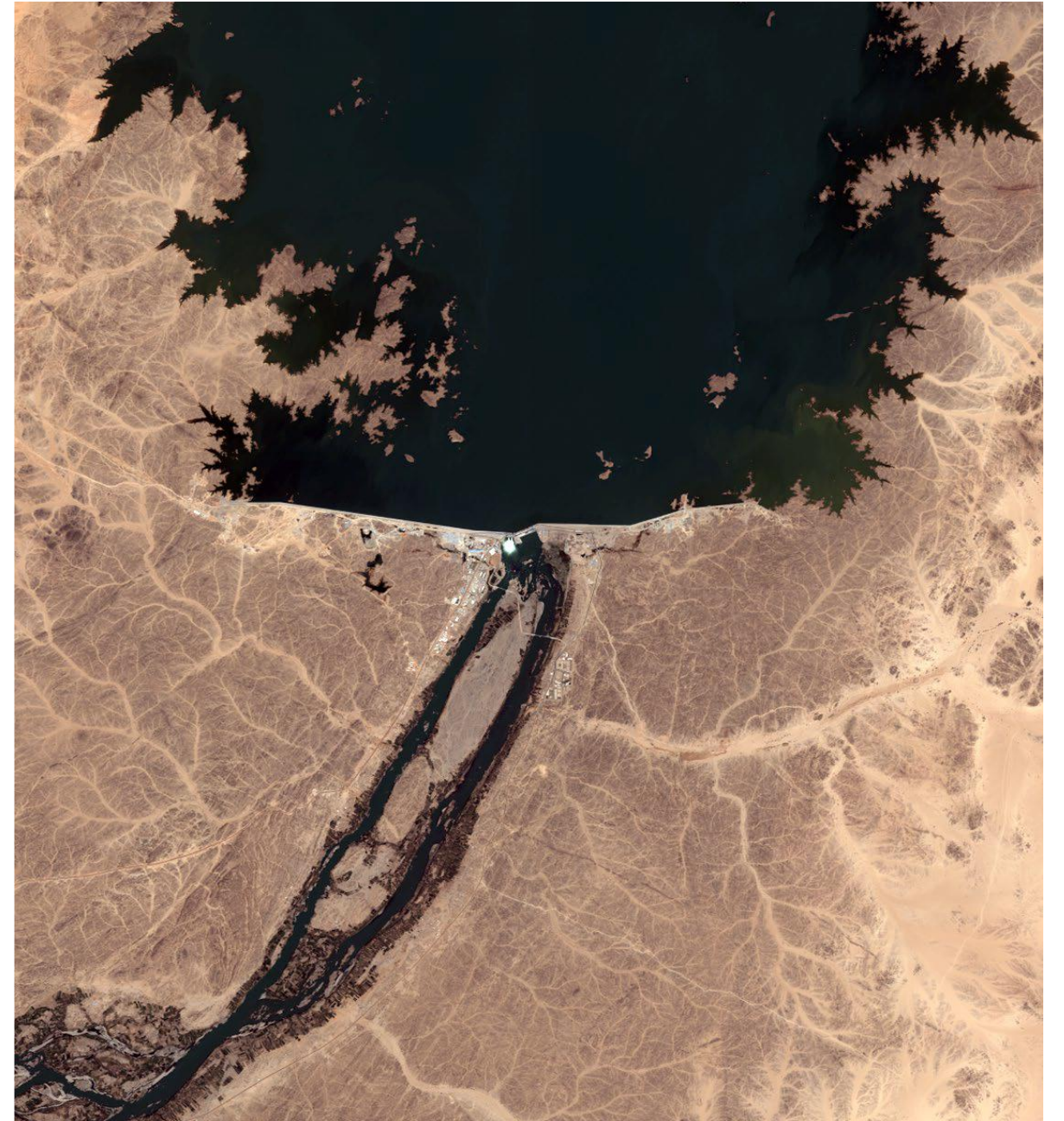
8. Дате су 4 комбинације за четири града (Москва, Буенос Ајрес, Хонгконг и Кисангали). Изаберите праву комбинацију која представља четири годишње варијације температуре ($^{\circ}\text{C}$) и падавина (мм) .



- А) Буенос Ајрес, Хонгконг, Кисангани, Москва
- Б) Москва, Хонгконг, Буенос Ајрес, Кисангани
- В) Москва, Кисангани, Буенос Ајрес, Хонгконг
- Г) Кисангани, Хонгконг, Буенос Ајрес, Москва

9. Шта показује дати сателитски снимак?

- А) Наводњавано поље**
- Б) Ушће реке**
- В) Поплава после обилних падавина**
- Г) Брана са резервоаром**



10. Животиња приказана на слици углавном живи у:

- А) Нова Гвинеја**
- Б) Карипска острва**
- В) Мадагаскар**
- Г) Нови Зеланд**



11. Процеси ерозије доминирају у делу:

А) А и Д, а на делу Е

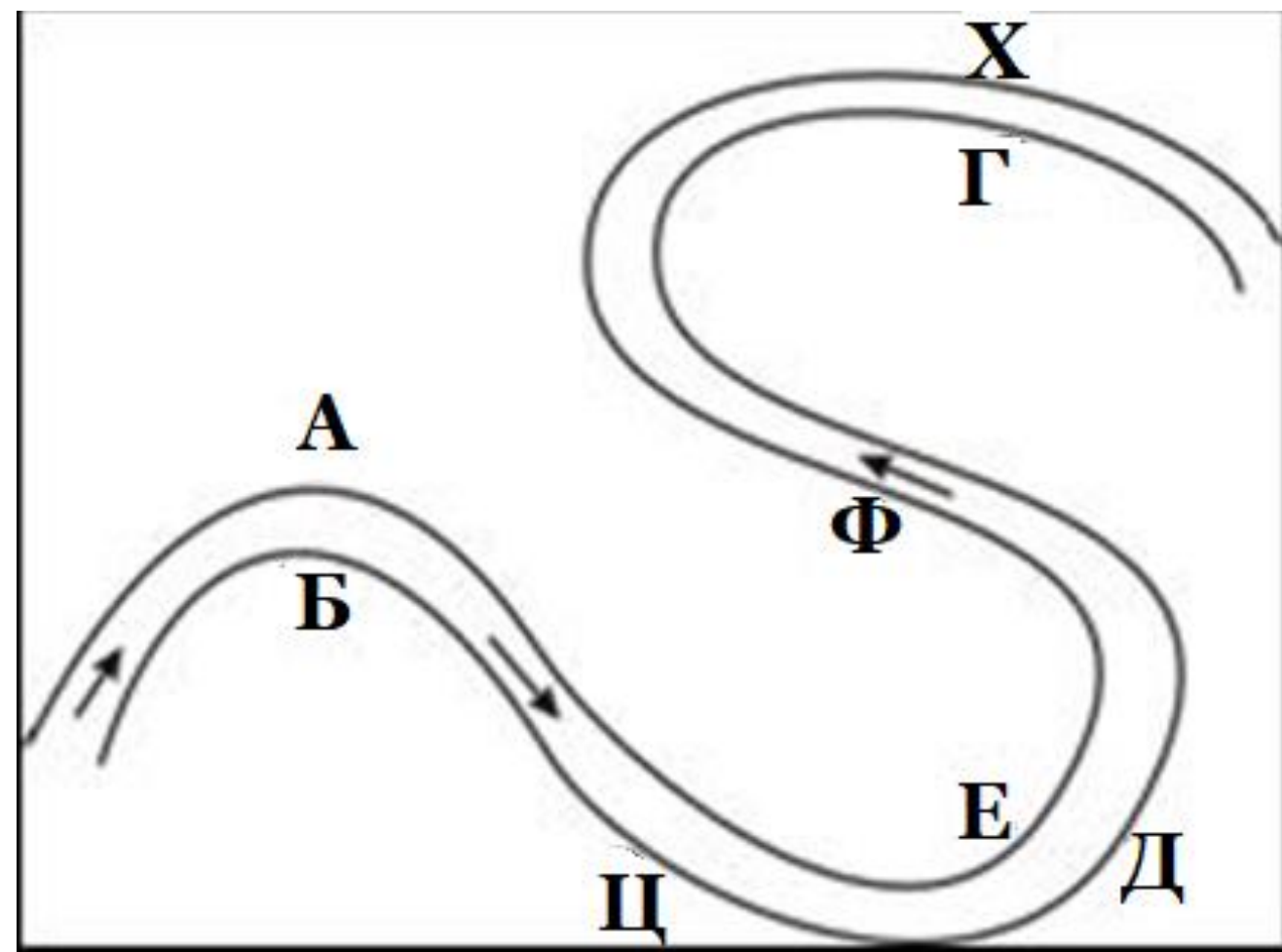
преовлађују акумулациони процеси

Б) Б, Ц и Д, а у одељцима А, Е, Ф преовлађују акумулациони процеси

В) у делу Г, а у делу Х

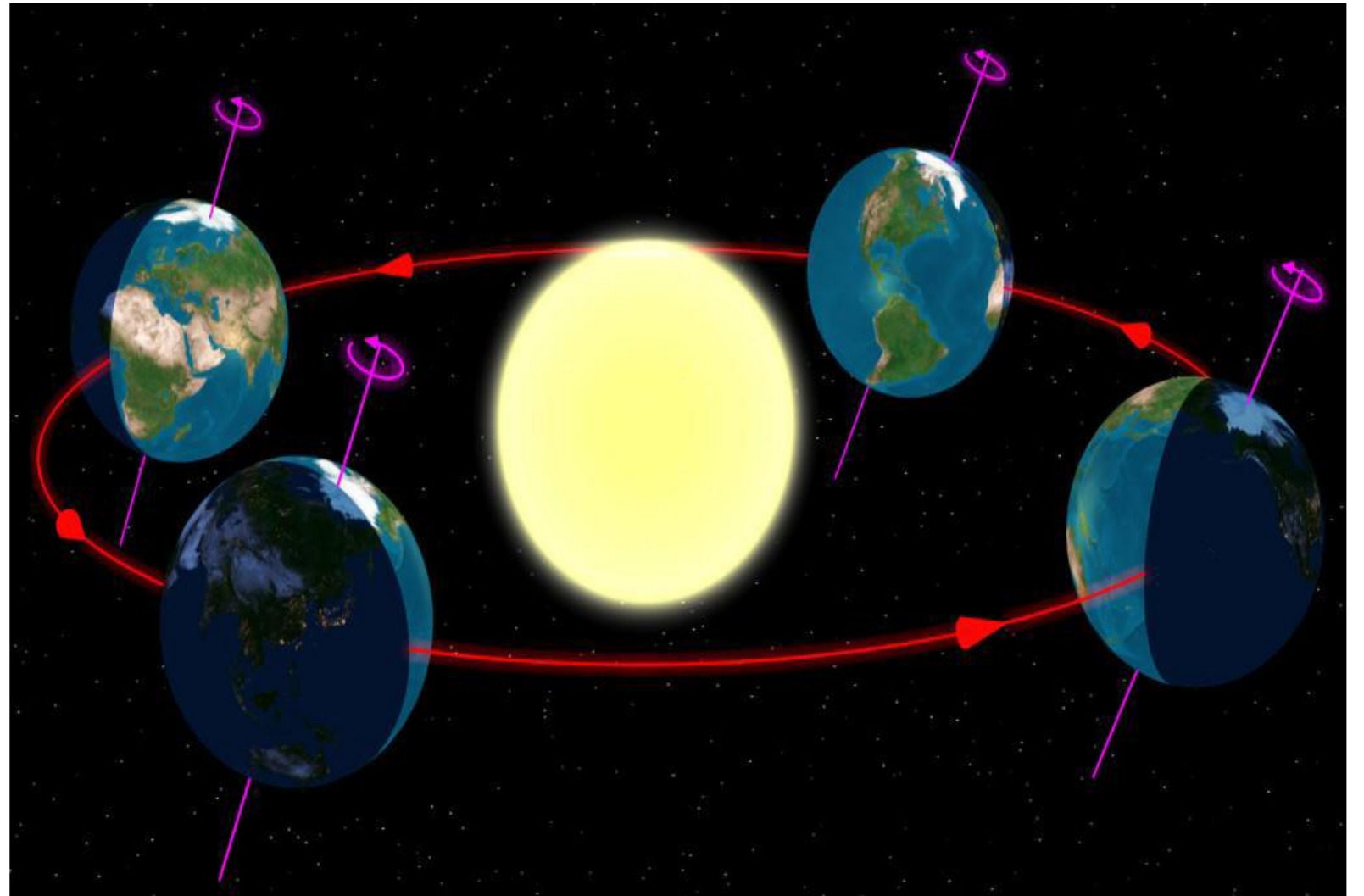
преовлађују акумулациони процеси

Г) Ниједан одговор није тачан



12. Која изјава најбоље описује брзину Земљине ротације и Земљине револуције?

- А) Брзина ротације је 15° на сат, а брзина револуције је 1° дневно.
- Б) Брзина ротације је 1° на сат, а брзина револуције је 15° дневно.
- В) Брзина ротације је 24° на сат, а брзина револуције је 360° на дан.
- Г) Брзина ротације је 360° на сат, а брзина револуције је 24° дневно.



13. У табели плиме и осеке предвиђена су времена високог и ниског водостаја за одређено место на обали. У које време ће бити достигнут следећи високи водостај (плима)?

А) 4:40

Б) 5:40

В) 16:40

Г) 17:40

Водостај	Доба дана
плима	4:45 часова
осека	10:58 часова
плима	17:15 часова
осека	23:22 часова



14. Фотографија је усликана у Перту (Аустралија) 18. јуна 2021. године у 8:30 по локалном времену. Која је тврдња тачна?

А) Сунце је на североистоку и наставља да се креће у смеру казаљке на сату.

Б) Сунце је на југоистоку и наставља да се креће у смеру казаљке на сату.

В) Сунце је на југоистоку и наставља да се креће супротно од казаљке на сату.

Г) Сунце је на североистоку и наставља да се креће супротно од казаљке на сату.



15. Шта видите на фотографији?

А) Стене у горњем току реке.

Б) Камење на пешчаној плажи у време осеке.

В) Део месечеве површине.

Г) Пејзаж услед ерозије ветра у пустињи.



16. Која океанска струја утиче на загревање климе на југоисточној обали Африке?

А) Агуљаска струја

Б) Бенгуелска струја

В) Фолкландска струја

Г) Јужноекваторијална струја



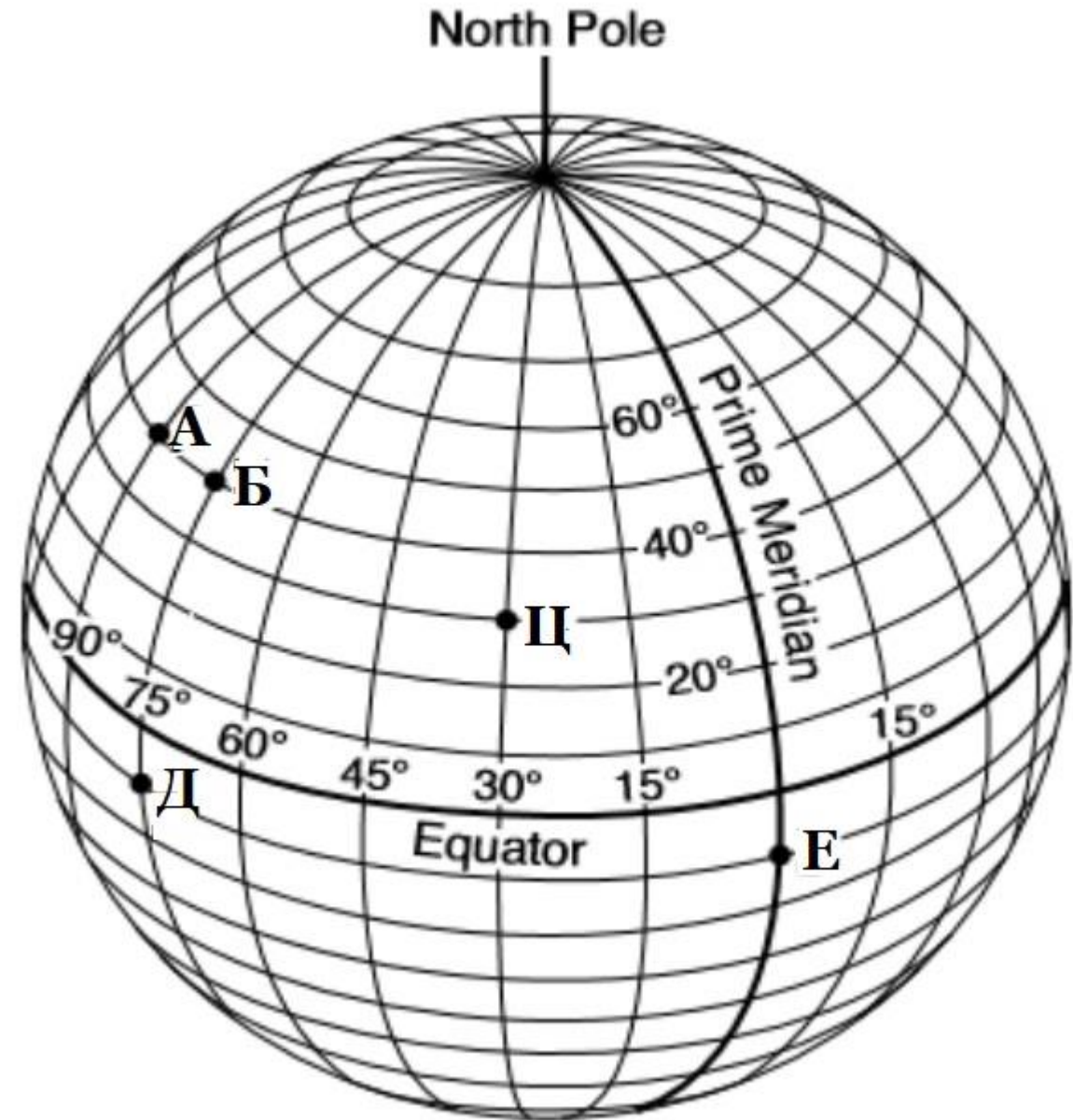
17. Google Earth нам даје много лепих слика о Земљи. Можете положити више слојева карте преко Земље. Ово је један од њих. Шта представљају зелене површине?

- А) Места са највише шумских површина.**
- Б) Места где је човек најмање утицао на пејзаж.**
- В) Места где су људске емисије CO₂ близу нуле.**
- Г) Места на којима још увек налазимо највише животињских врста.**



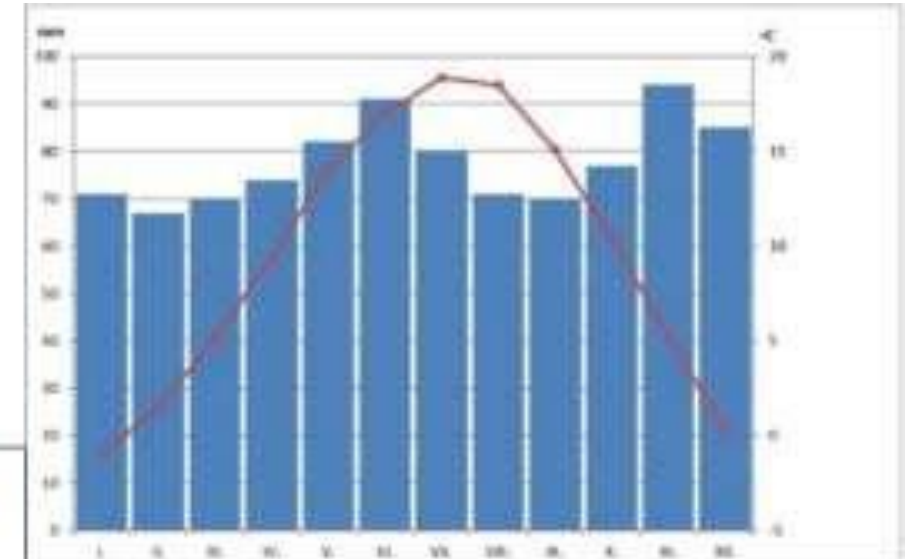
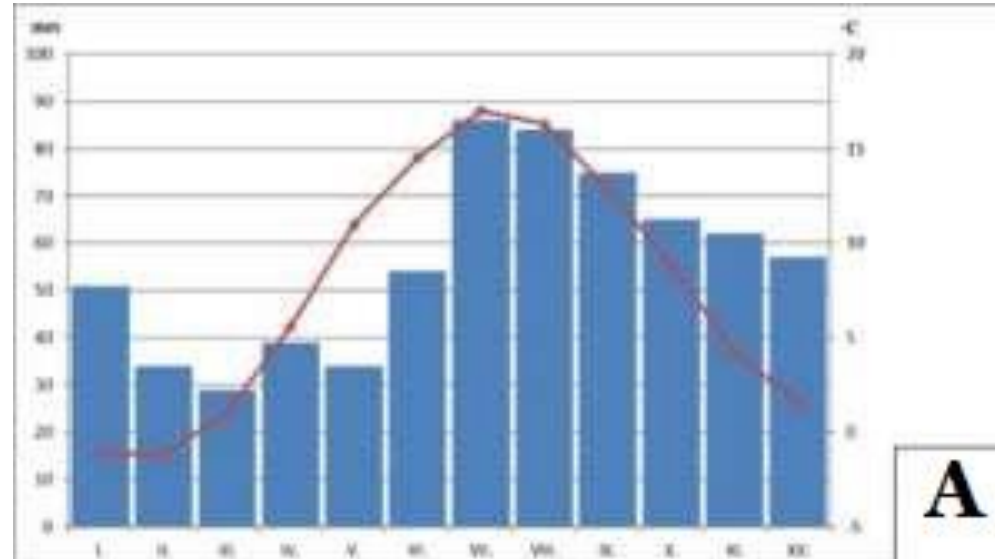
18. Која места имају исто соларно време?

- А) Локација А и Б
- Б) Локација Д и Е
- В) Локација Б и Д
- Г) Локација Б и Ц

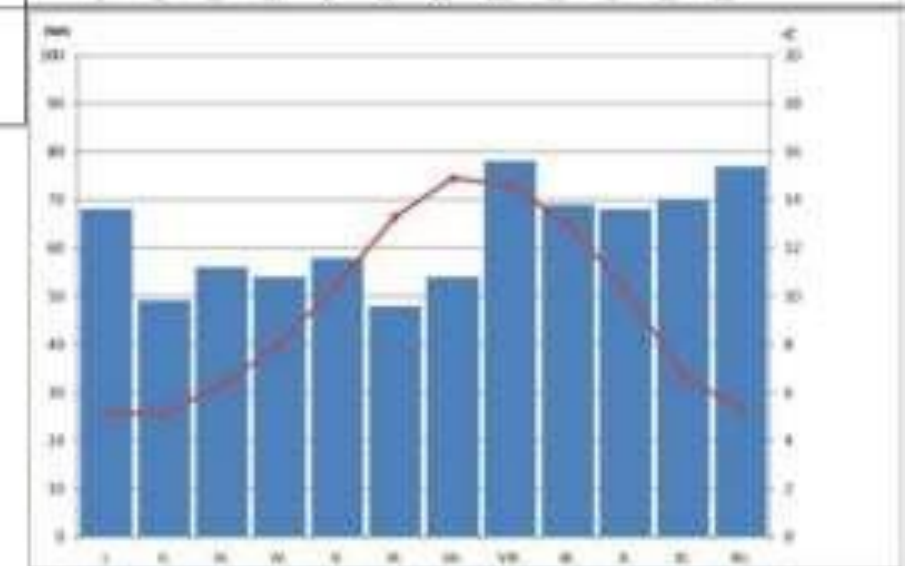
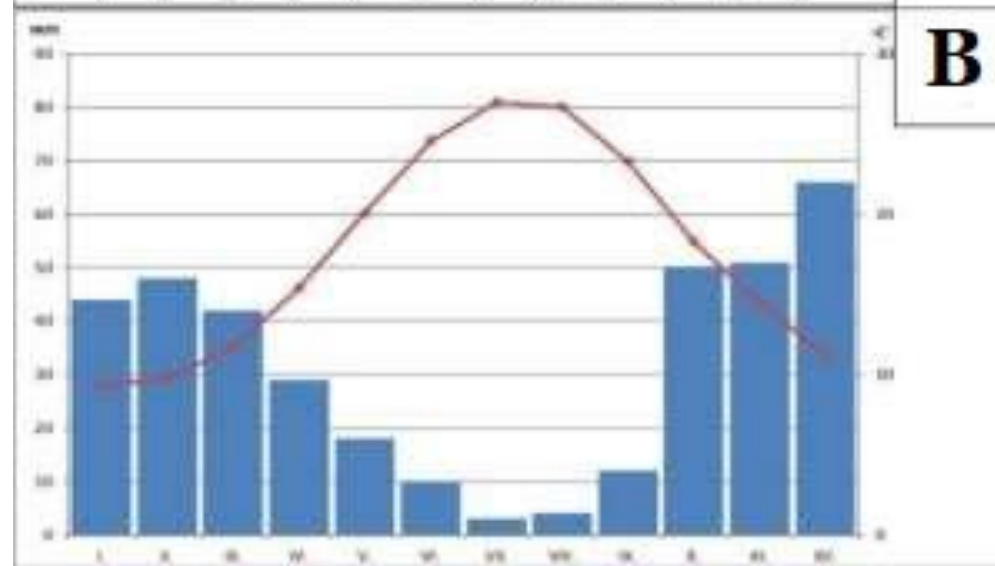


19. На ком климатском дијаграму се уочава највећи утицај маритимне климе?

- A) А
- Б) Б
- В) В
- Г) Г



А	Б
В	Г



20. Можете се дивити овој панди из ваздуха у Кини. Који елемент пејзажа представља ова фигура панде?

А) То је плантажа бамбуса.

Б) То су њиве са пољопривредом за наводњавање.

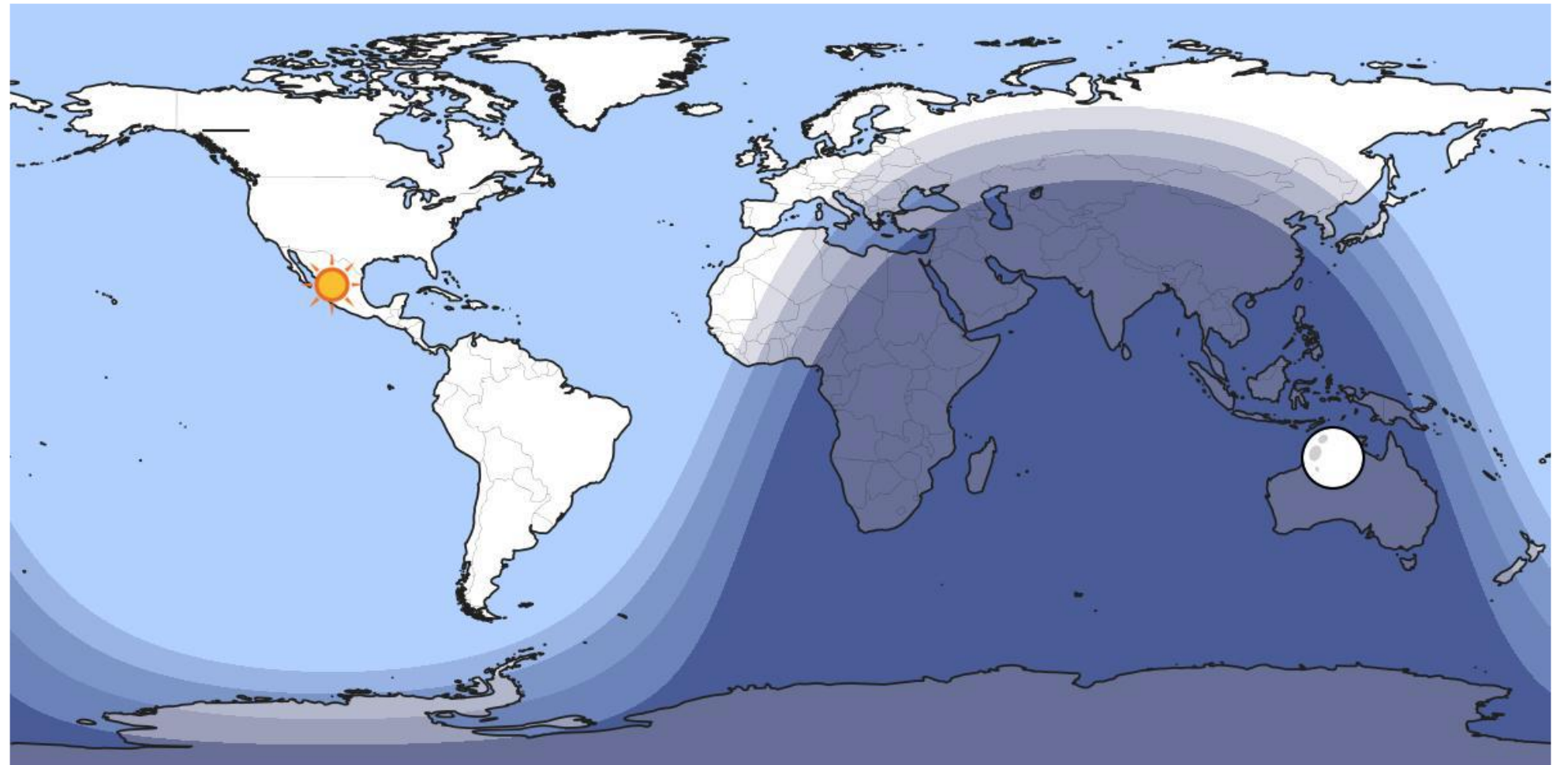
В) То су соларни панели.

Г) То су пластеници поврћа.



21. Ова мапа приказује дан и ноћ за одређени датум и време. Сунце означава место где је сунце у зениту. За које место у подне ће сенка вертикалног штапа од једног метра бити најкраћа?

- А) Торонто
- Б) Канзас
- В) Дака
- Г) Кито



22. У којој земљи су снимљене све фотографије?

- А) Етиопија
- Б) Намибија
- В) Папуа Нова Гвинеја
- Г) Парагвај



23. Фотографије су усликане на Сардинији и приказују разноврсне пољопривредне производе. Који су то пољопривредни производи (фотографије нису обавезно у реду)?

А) пиринач, плута, грожђе, маслине

Б) жито, пињоли, грожђе, плута

В) жито, каучук, стабла јабуке, маслине

Г) пиринач, каучук, грожђе, маслине



24. Које националности је дизајнер ове карте?



- А) Јужноафриканац, јер је величина Африке сасвим тачна.**
- Б) Србин, јер смо једноставно најбољи картографи.**
- В) Јапанац, јер се ова држава налази прилично централно.**
- Г) Бразилац, јер имају најневиђенији облик на овој мапи.**

25. Која комбинација је исправна?

А) А је природни пејзаж на $73^{\circ}42'4''\text{N}$, $97^{\circ}38'11''\text{E}$

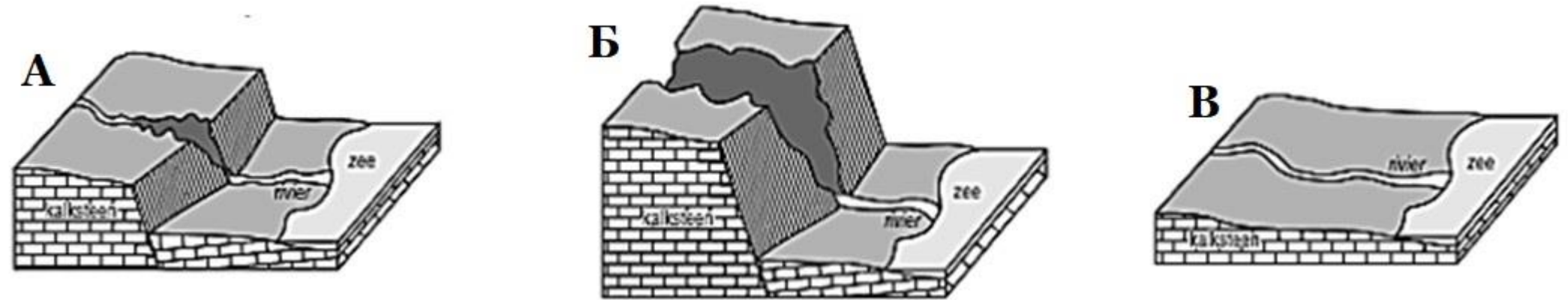
Б) В је култивисани пејзаж на $32^{\circ}9'12''\text{S}$, $64^{\circ}1'44''\text{W}$

В) С је природни пејзаж на $51^{\circ}5'40''\text{N}$,
 $4^{\circ}8'40''\text{E}$

Г) D је култивисани пејзаж на $15^{\circ}9'45''\text{S}$,
 $28^{\circ}30'0''\text{E}$



26. Клисуре приказана на слици настала је као резултат низа геоморфолошких процеса. Ставите 3 фазе стварања клисурае правилним редоследом од најстаријег до најмлађег.



А) а–б–в

Б) а–в–б

В) б–а–в

Г) в–а–б

27. На слици је приказан скок у рупу. Како је настала ова рупа?

А) Услед ерозије мекших стена

Б) Услед урушавања подземне пећине

В) Удар метеорита

Г) То је улаз у стари рудник



28. Египат има 4 уобичајене стене, а то су: кречњак, базалт, гранит и растресити песак. Испод видите фотографију обелиска са хијероглифима.

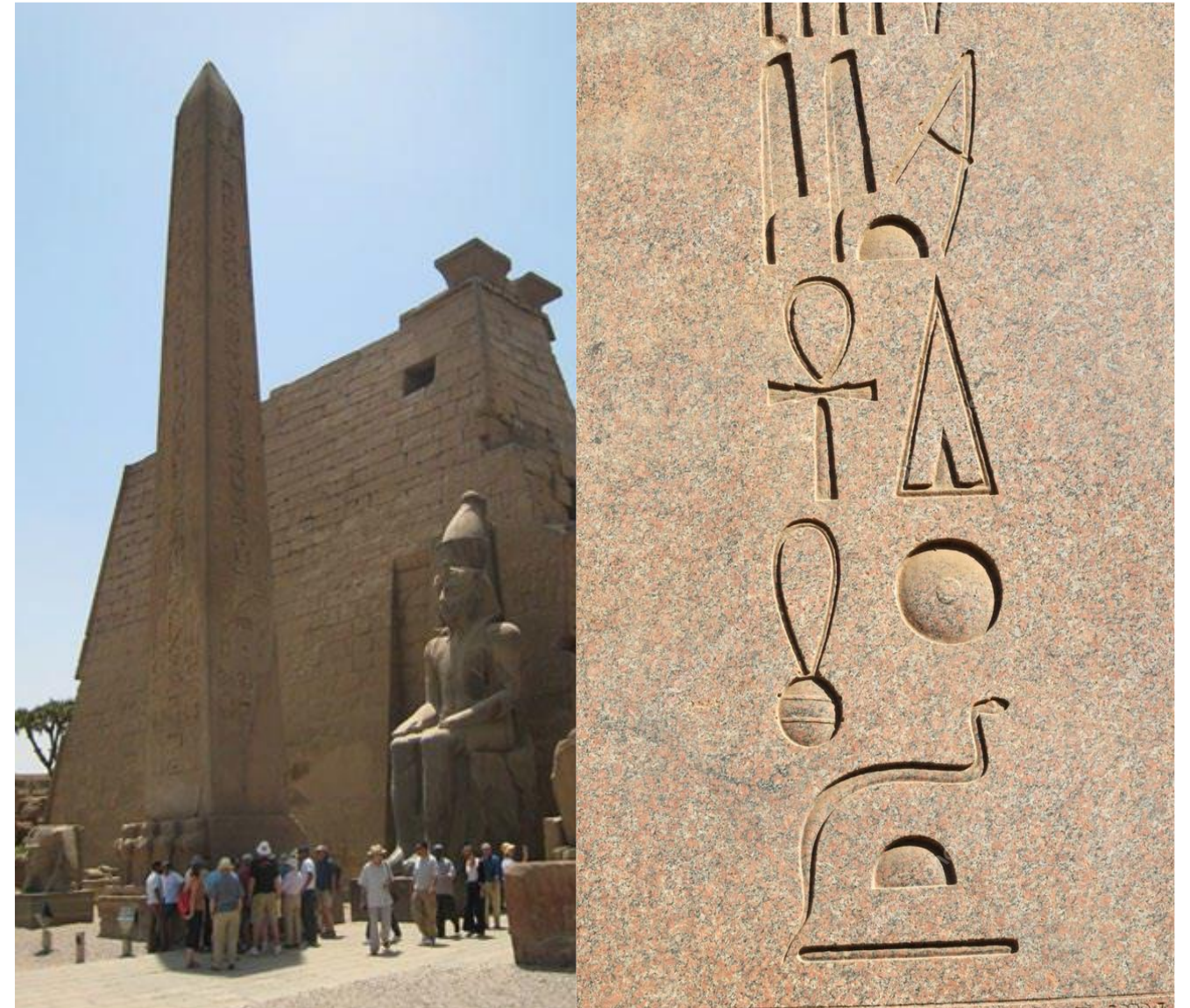
Коју стену су стари Египћани користили да би направили овај обелиск?

А) кречњак

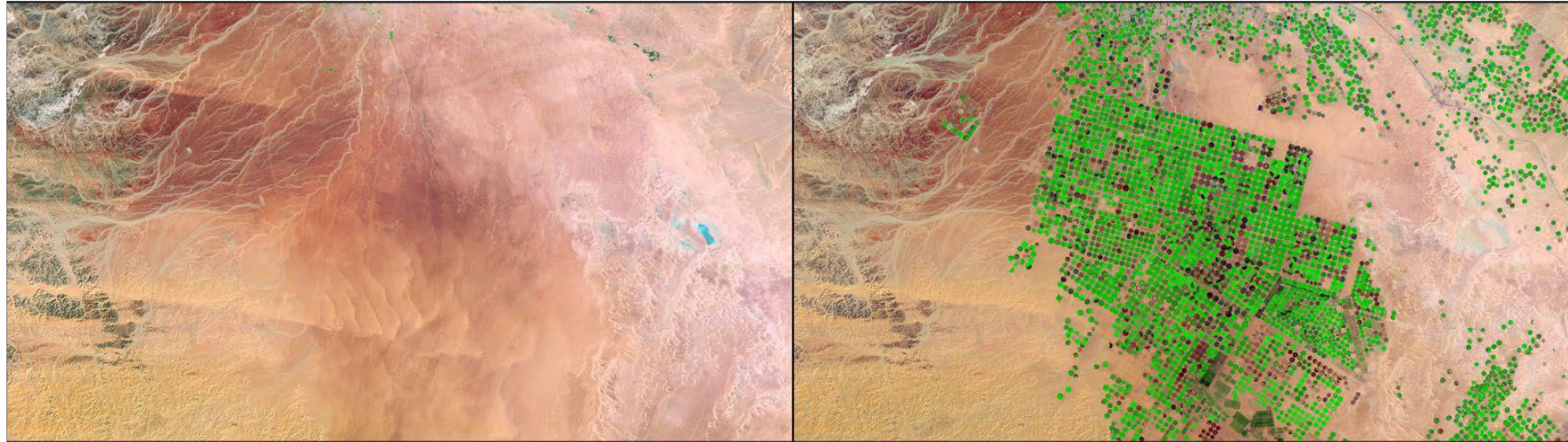
Б) гранит

В) базалт

Г) песак



29. Сателитски снимци у наставку су снимљени у Саудијској Арабији у различито време: лево 1986. и десно 2016. Због чега су настале промене у овој области?



- А) Пољопривреда је могућа као резултат повећања падавина.
- Б) Пумпањем подземних вода могућа је пољопривреда.
- В) Засађено је више дрвећа ради промоције туризма у природи.
- Г) Дрвеће је засађено како би се спречила ерозија земљишта.

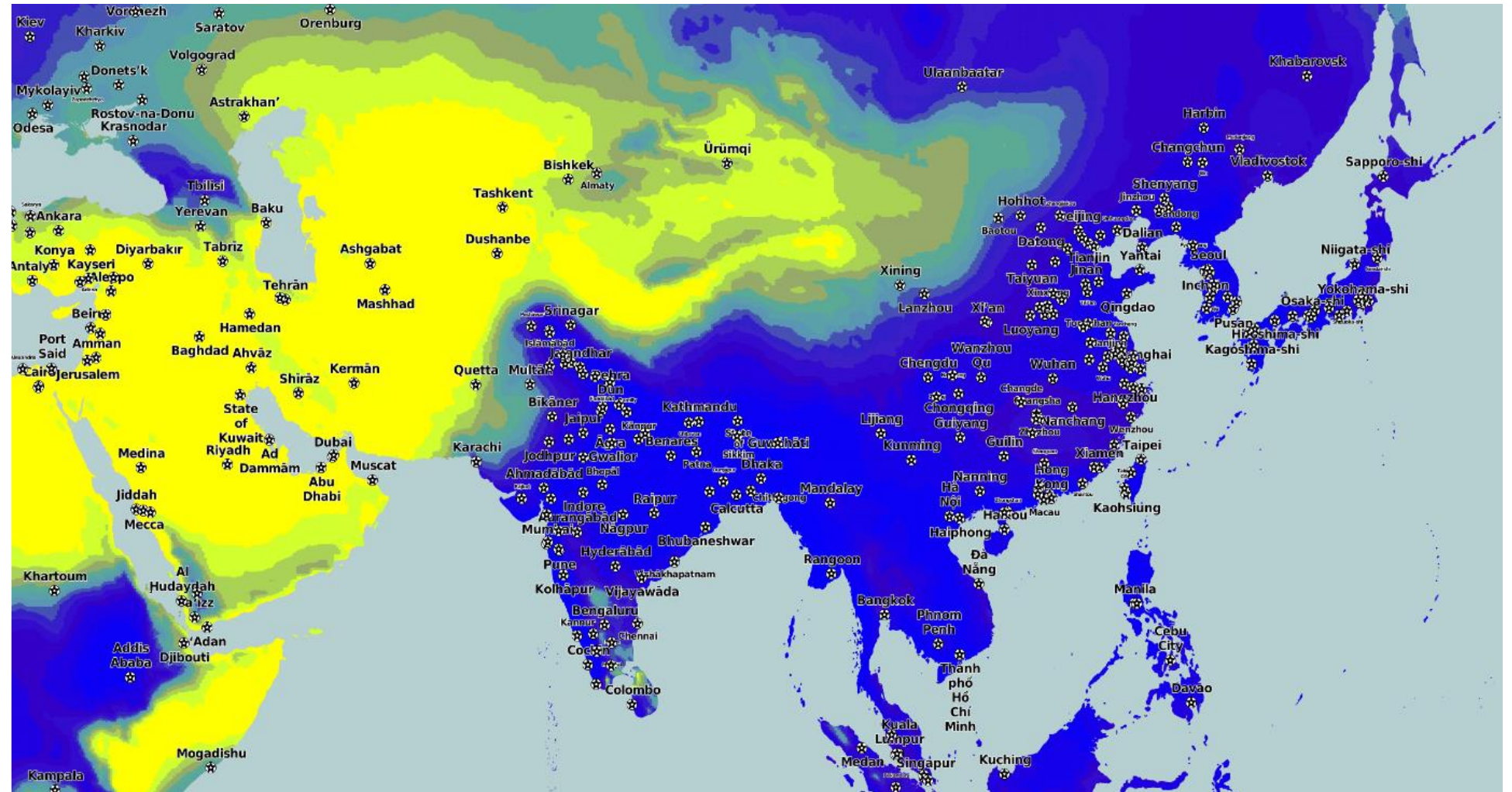
30. Боје на овој мапи означавају просечну количину падавина месечно: жута = мало; плава = много. За који месец ова карта приказује просечну количину падавина?

А) октобар

Б) април

В) јул

Г) јануар



31. Зашто се мање земљотреса дешава у Суботици него у Измиру, који се налази у западној Турској?

А) Зато што је литосфера у Суботици дебља.

Б) Зато што Суботица није на ивици тектонске плоче или близу ње.

В) Зато што у Суботици нема вулканизма.

Г) Јер песковито земљиште у Суботици ублажава ударе.



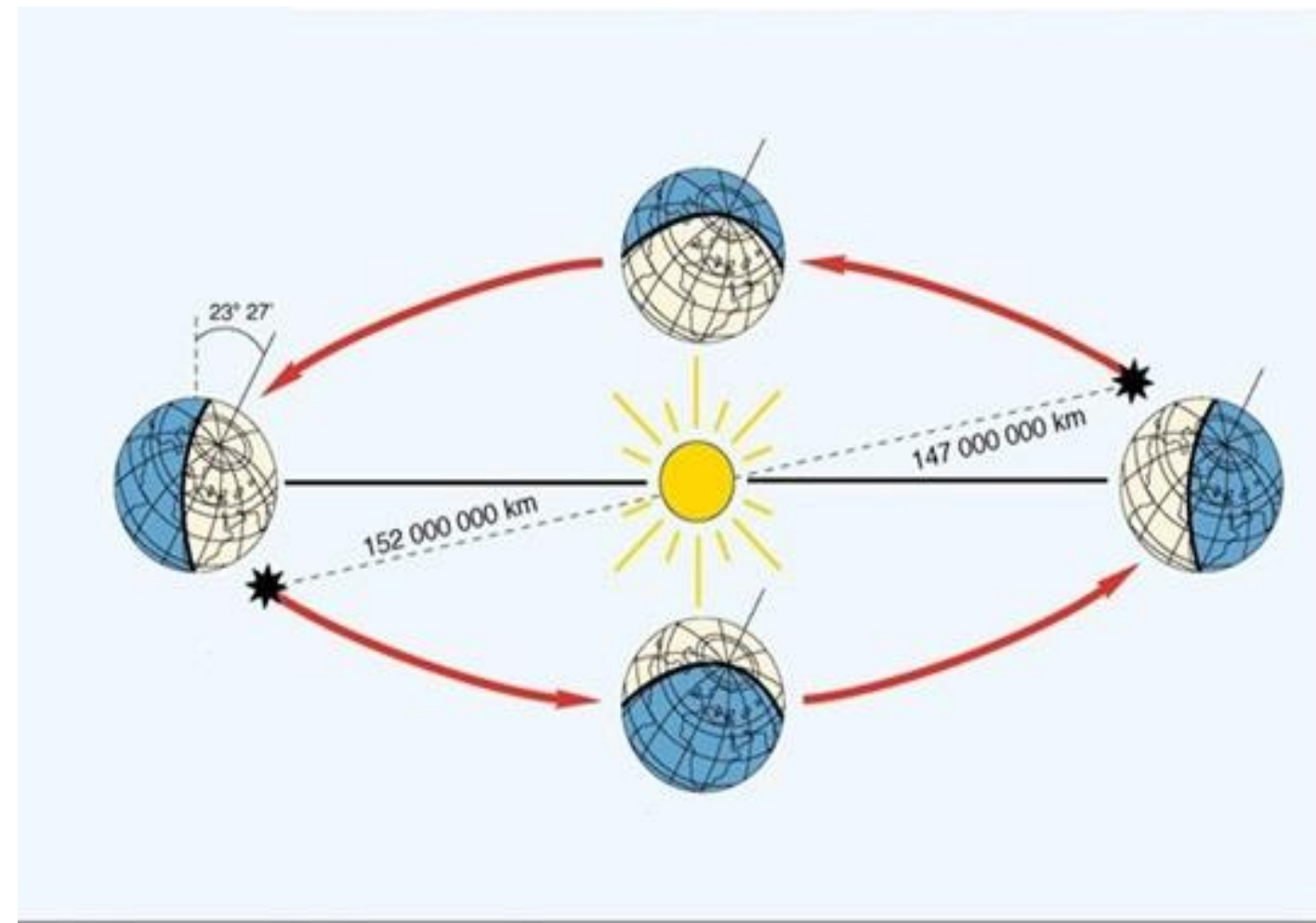
Суботица



Измир

32. У перихелу, Земља је најближа Сунцу. У афелу, Земља је најудаљенија од Сунца. Која је тврдња тачна?

- А) Пролеће је у Србији у перихелу.
- Б) Лето је у Србији у перихелу.
- В) Јесен је у Србији у перихелу.
- Г) У Србији је зима у перихелу.



33. У ком граду можете добити ову помоћ?

- А) Мајами
- Б) Њујорк
- В) Лос Анђелес
- Г) Квебек



34. Ова абразивна плоча на Малти јасноје подељена на различите делове. Зашто?

А) То је процес физичке ерозије.

Б) Створио је човек за узгој шкампа.

В) Подигао је човек као подручје за производњу соли.

Г) Створио је човек као облик уметности.



35. Коју вегетацију приказује ова фотографија?

А) Савана

Б) Тајга

В) Степа

Г) Тундра



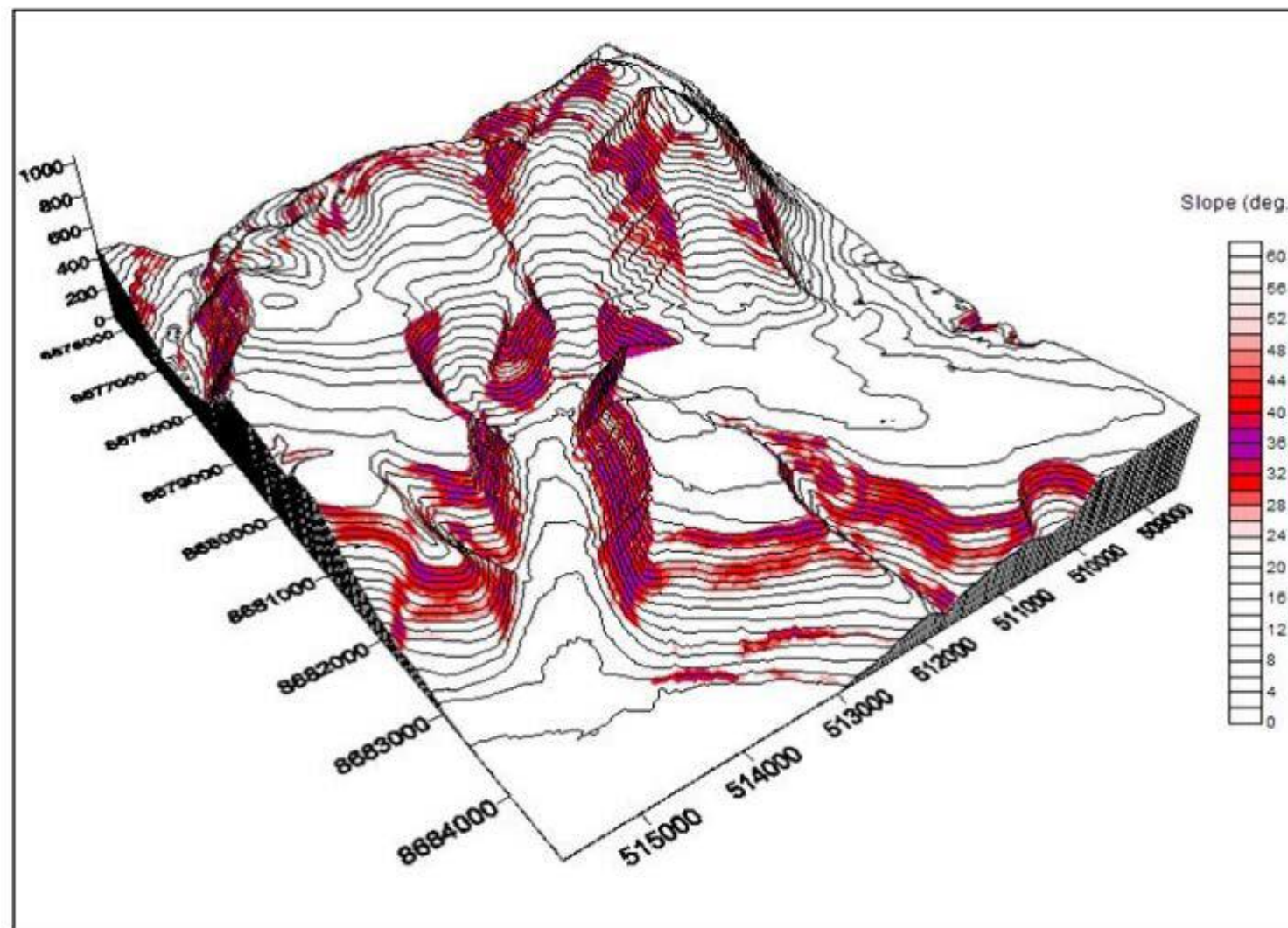
36. Који главни град је тачно северно од Напуља?

- А) Праг
- Б) Копенхаген
- В) Гетеборг
- Г) Осло



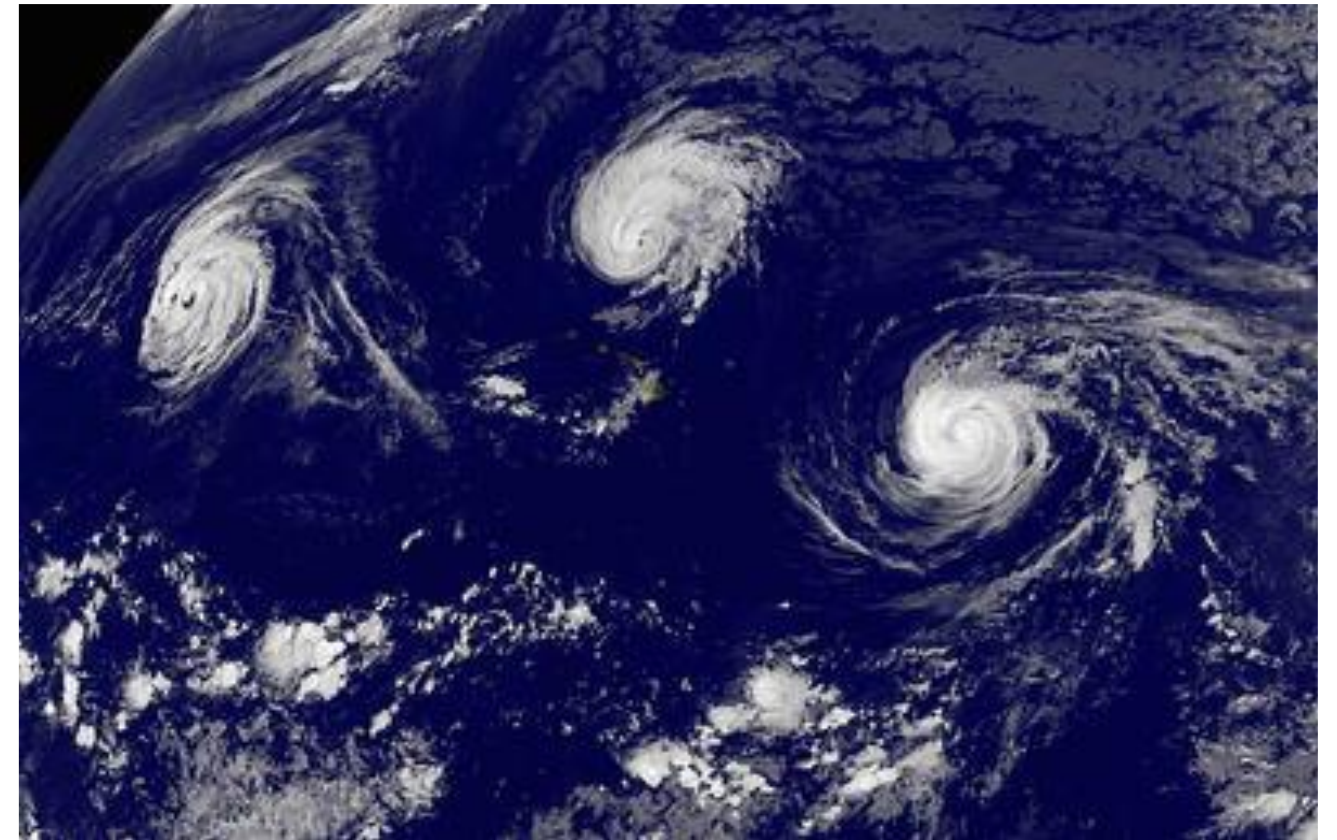
37. Обојене области у 3Д моделу представљају места која:

- А) су у највећем ризику од лавина**
- Б) су у највећем ризику од земљотреса**
- В) добија највише падавина зими**
- Г) добија више сунчевог зрачења лети**



38. Зашто се урагани не формирају близу екватора, већ на географској ширини од 5 до 10 степени?

- А) Атмосфера је превише нестабилна**
- Б) Океанска вода је превише топла**
- В) Кориолисова сила је преслаба**
- Г) Ваздух је превише сув**



39. На ком архипелагу су снимљене ове фотографије?

- А) Алеутска острва**
- Б) Острво Мен**
- В) Малдиви**
- Г) Соломонова острва**



40. Ова слика приказује дневни лук сунца. Црне тачке означавају излазак и залазак сунца. Ово је лук који видите на:

А) 20°N

Б) 20°S

В) 70°N

Г) 70°S

