

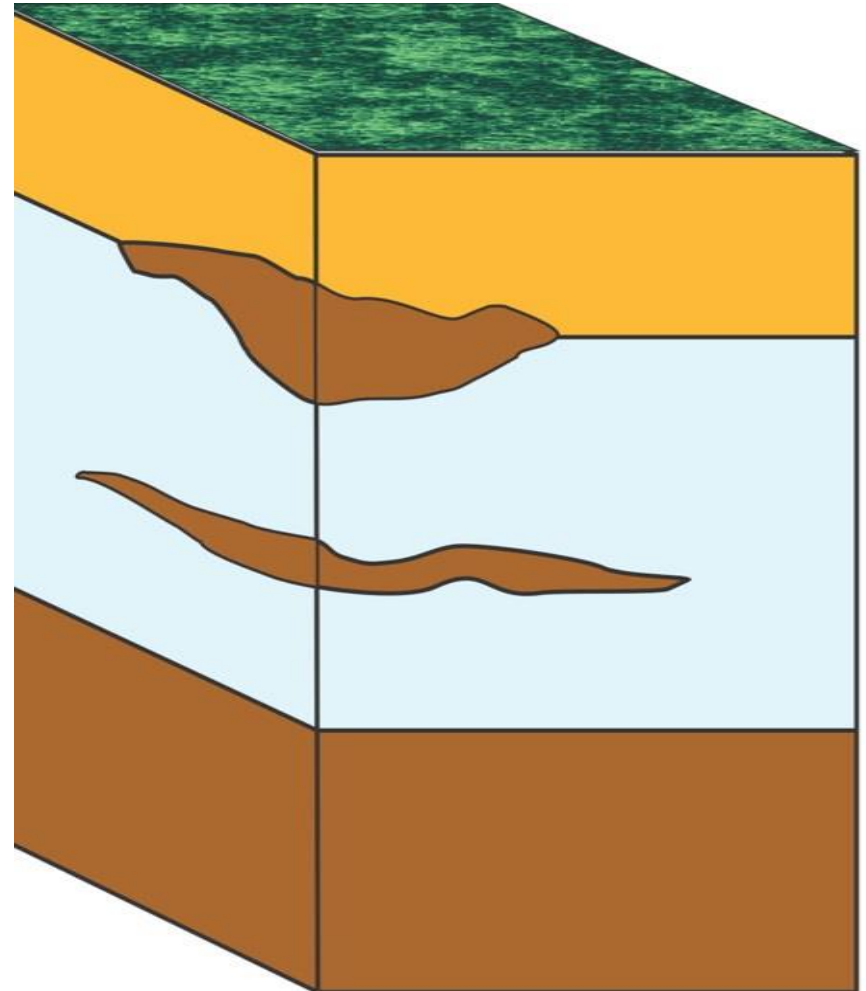


# НГО 2021

# ШКОЛСКИ НИВО

# 1. Стално смрзнуто тло назива се:

- а. Активни слој
- б. Талик
- в. Пермафрост
- г. Природни игло



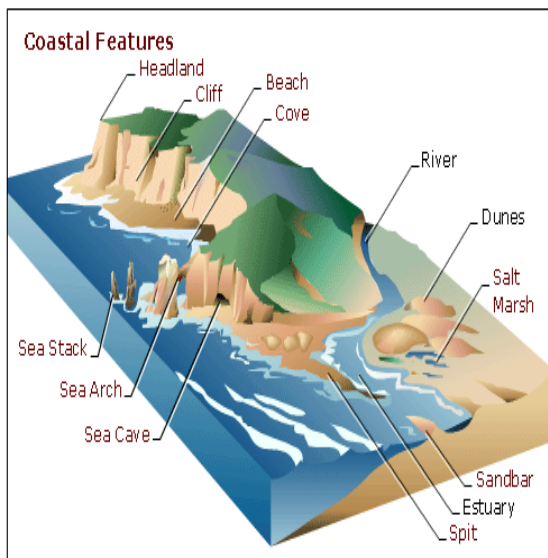
**2. Левкасто речно ушће, левкасти залив,  
настао потапањем речног ушћа и преиначен  
радом плиме и осеке, као и таласа је:**

- а. Делта
- б. Анекумена
- в. Естауар
- г. Екумена



# 3. Разарање обале деловањем таласа, назива се:

- а. Денудација
- б. Абразија
- в. Еолска ерозија
- г. Глацијална ерозија



# 4. Узвишења благих падина и слабо изражених врхова, међусобно одвојена котлинама:

а. Веначне планине



б. Вуканске планине

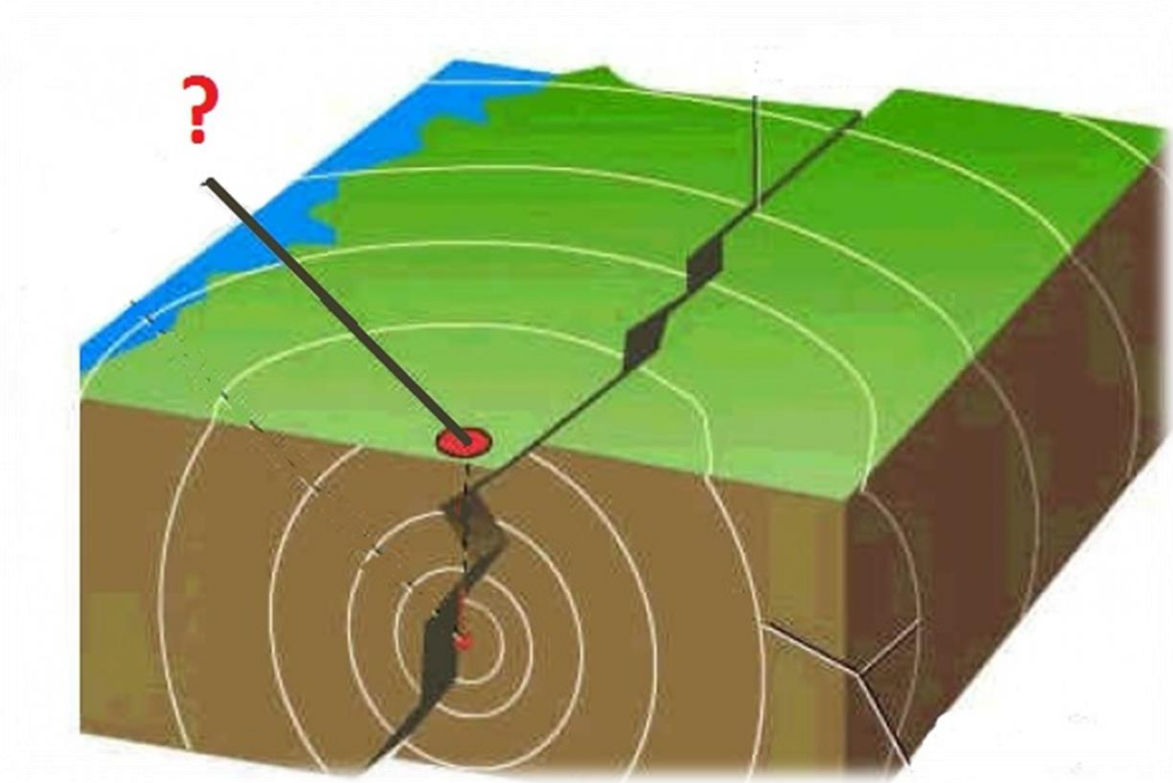
в. Громадне планине

г. Висоравни



# 5. Тачка на Земљиној површини у којој се земљотрес најјаче осећа:

- а. Епицентар
- б. Хипоцентар
- в. Кратер
- г. Расед



## 6. Удубљење у коме настаје ледник:

а. Морена

б. Валов

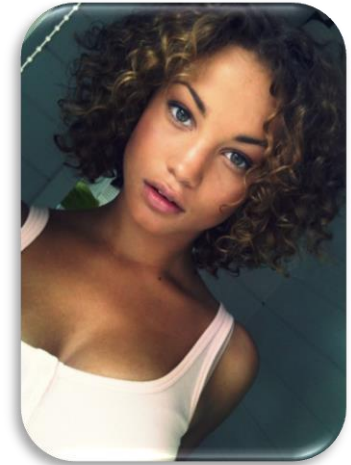
в. Депресија

г. Цирк



# 7. Човек настао мешањем беле и црне расе:

а. Местик



б. Замбос

в. Мулат

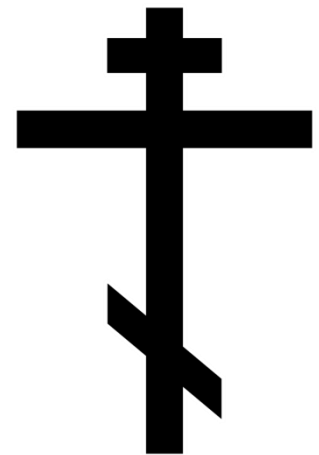
г. Монголоид



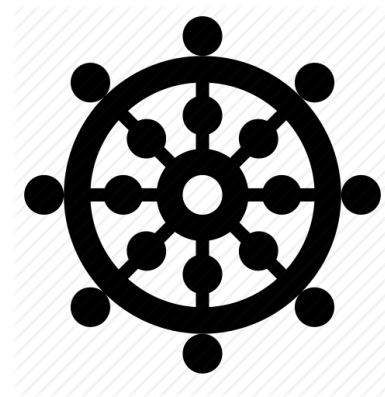


# 8. Највећа светска религија по броју присталица (33% светског становништва)

а. Ислам



б. Хиндуизам



в. Хришћанство



г. Будизам

# 9. Суве речне долине или долине са повременим токовима у пустињама Северне Африке и Арабијског полуострва:

а. Валов

б. Валди

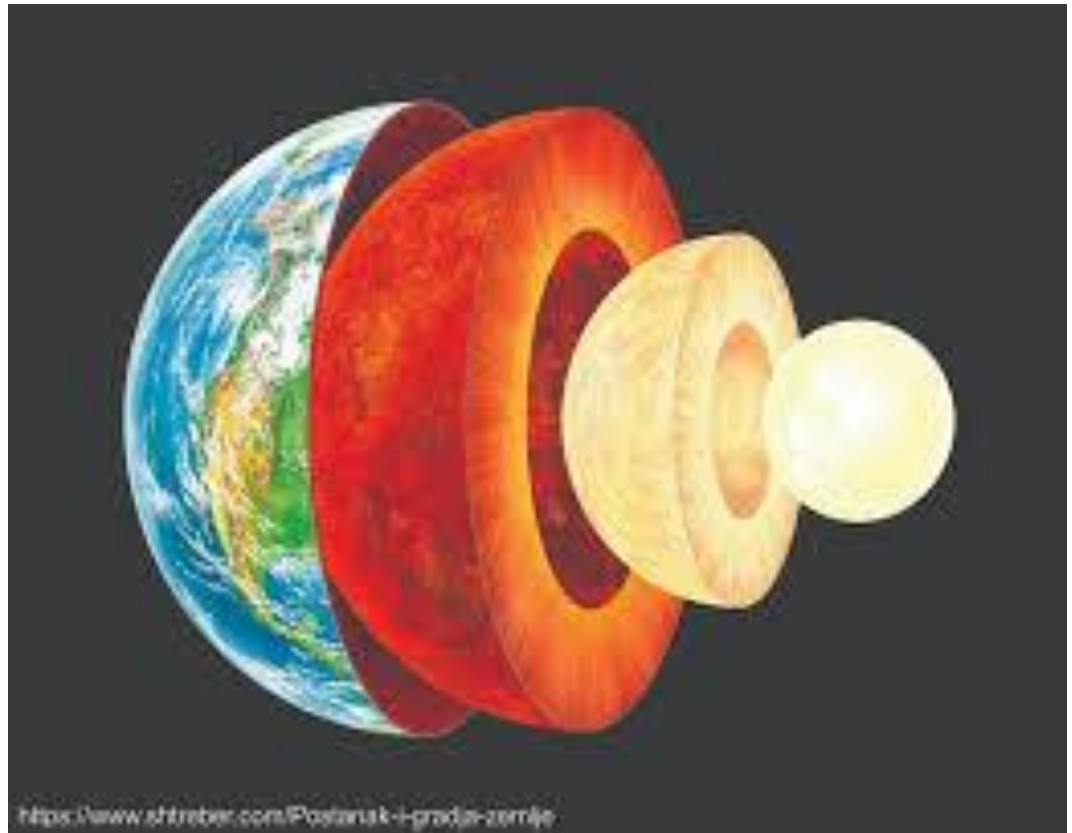
в. Вадди

г. Врело



# 10. Последњи период геолошке историје Земље, који траје и данас назива се:

- а. Плеистоцен
- б. Прекамбрија
- в. Квартар
- г. Тријас



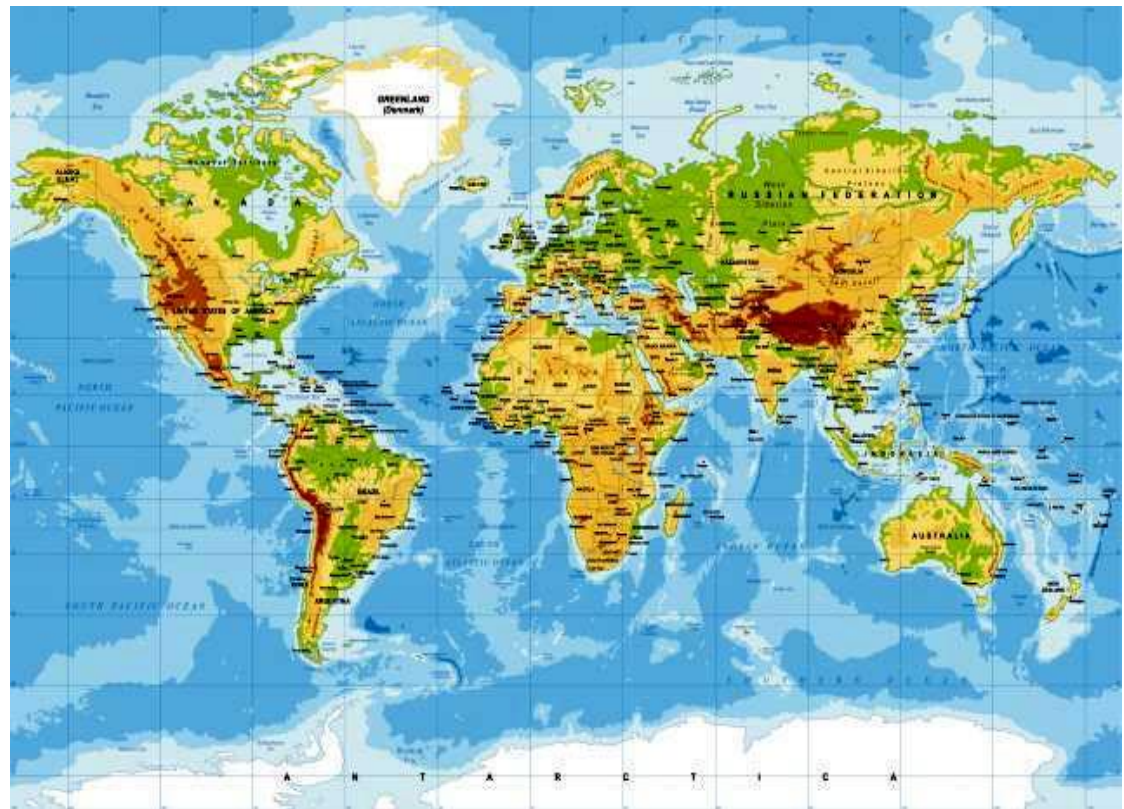
# 11. Који континент од понуђених је најгушће насељен?

а. Северна Америка

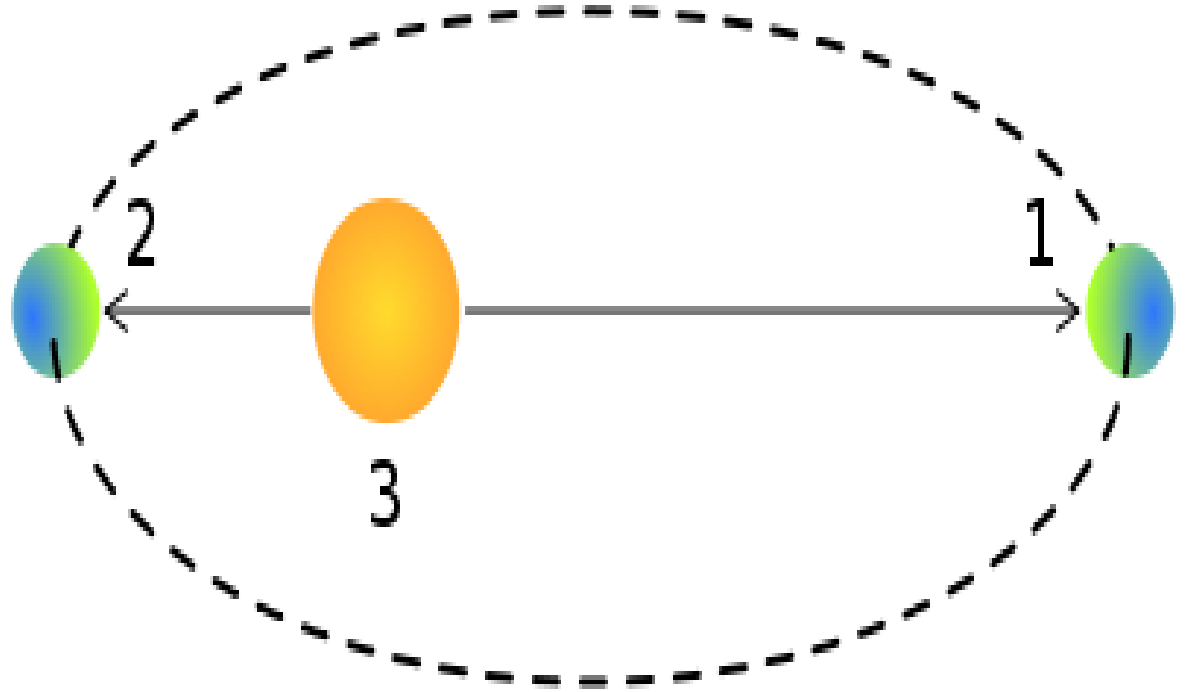
б. Европа

в. Аустралија

г. Африка



## 12. Тачка у којој је Земља најдаље од Сунца (152 мил. km); 4. јула:



а. Перихел

б. Азимут

в. Афел

г. Астрономска јединица

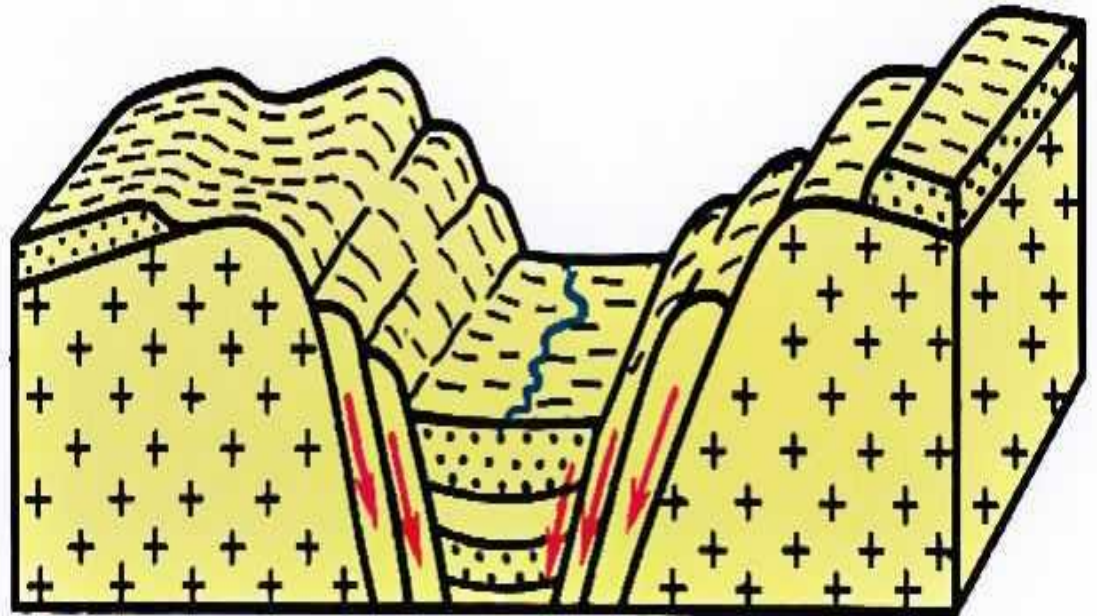
# 13. Издужени појас Земљине коре спуштен дуж бочних раседа:

а. Грабен

б. Гребен

в. Долина

г. Увала



# 14. Фитоекологија проучава:

а. Однос животне заједнице и спољашње средине

б. Однос биљака и спољашње средине

в. Однос животиња и спољашње средине

г. Ништа од наведеног



# 15. Један од наведених појмова представља врсту пешчане дине:

а. Бархан

б. Барит

в. Банк

г. Бездан





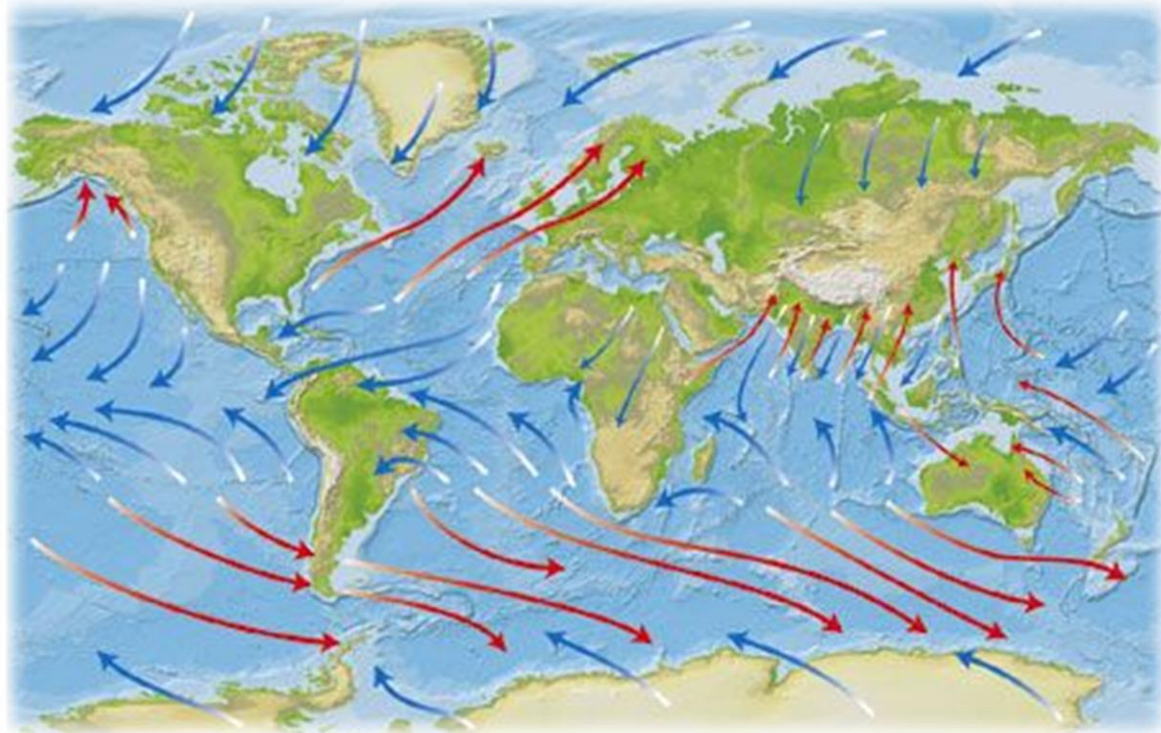
# 16. Стални ветрови који дувају у умереним топлотним појасевима:

а. Источни ветрови

б. Западни ветрови

в. Пасати

г. Антипасати



# 17. Плављење копна морем, проузроковано спуштањем Земљине коре или издизањем морског дна:

а. Регресија

б. Абразија

в. Плима

г. Трансгресија



# 18. Смањење шумских површина сечом и осталим начинима искоришћавања:

а. Девастација

б. Дефорестација

в. Денудација

г. Депопулација



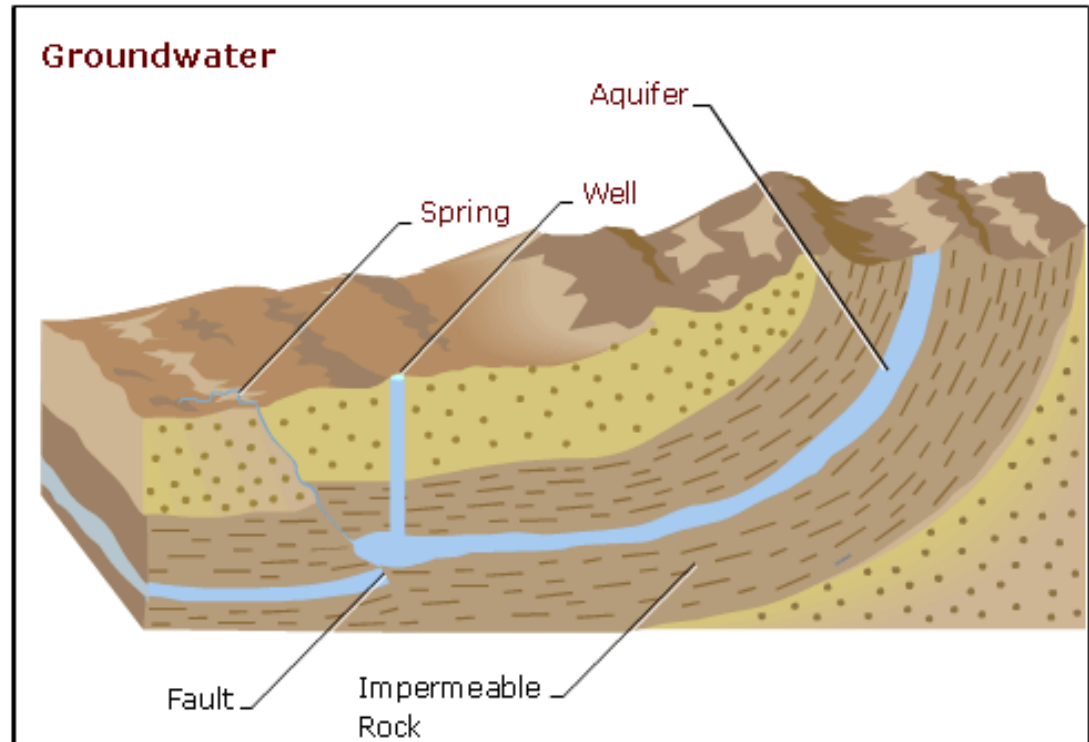
## 19. Еколошка валенца је:



- а. Скуп свих еколошких фактора неког подручја
- б. Могућност постанка врсте у границама колебања једног еколошког фактора
- в. Дејство неког еколошког фактора на организам
- г. Степен угрожености свих живих бића на планети Земљи

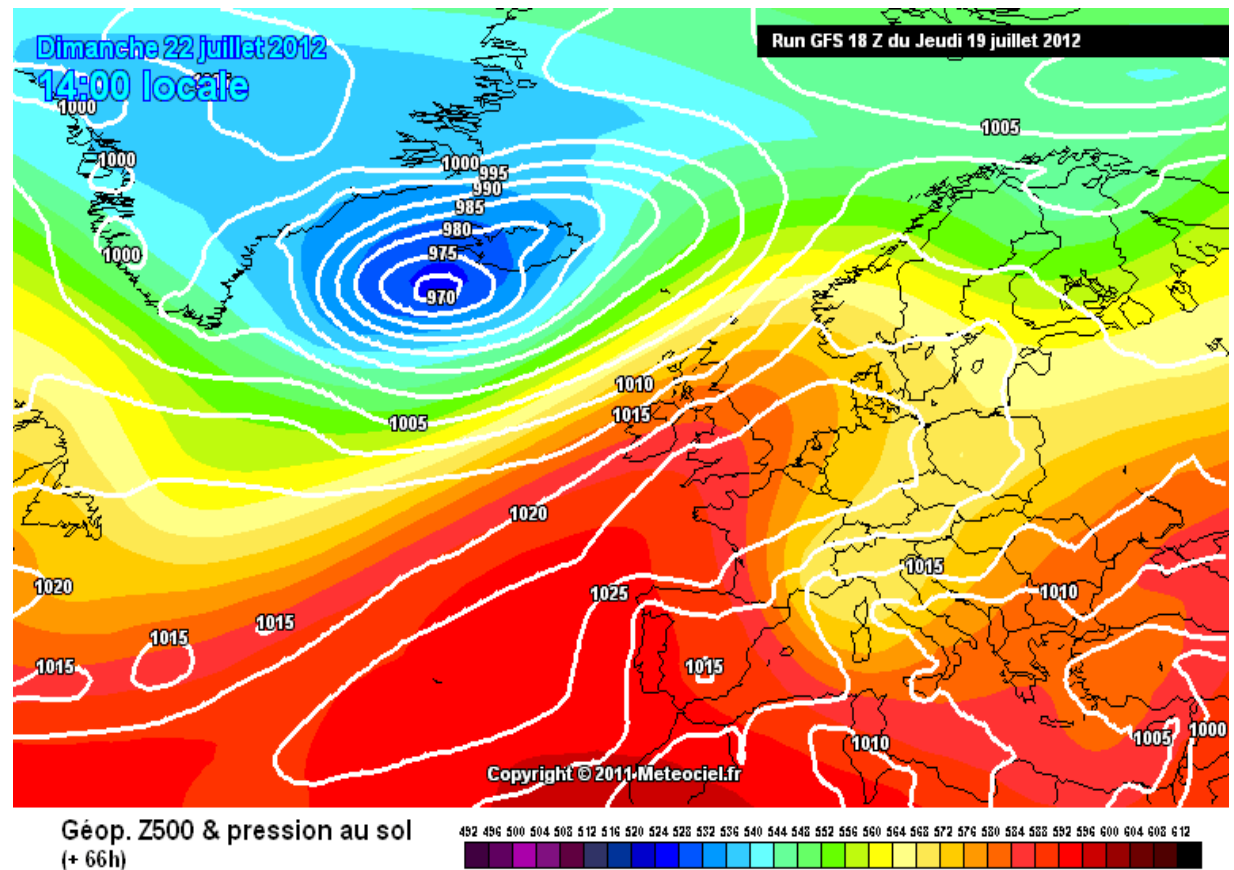
## 20. Подземна вода која лежи између два вододржива слоја:

- а. Артешка издан
- б. Издан
- в. Врело
- г. Вруље



# 21. Затворене криве линије које на карти спајају тачке са једнаким ваздушним притиском:

- а. Изобаре
- б. Изобате
- в. Изохипсе
- г. Еквидистанца



## 22. Вештачки узгој морских организама у мору:

- а. Рибокултура
- б. Морекултура
- в. Марикултура
- г. Морски рибњак



## 23. Издужено удубљење којим се ледник креће низ падинске стране

а. Цирк

б. Морене

в. Валов

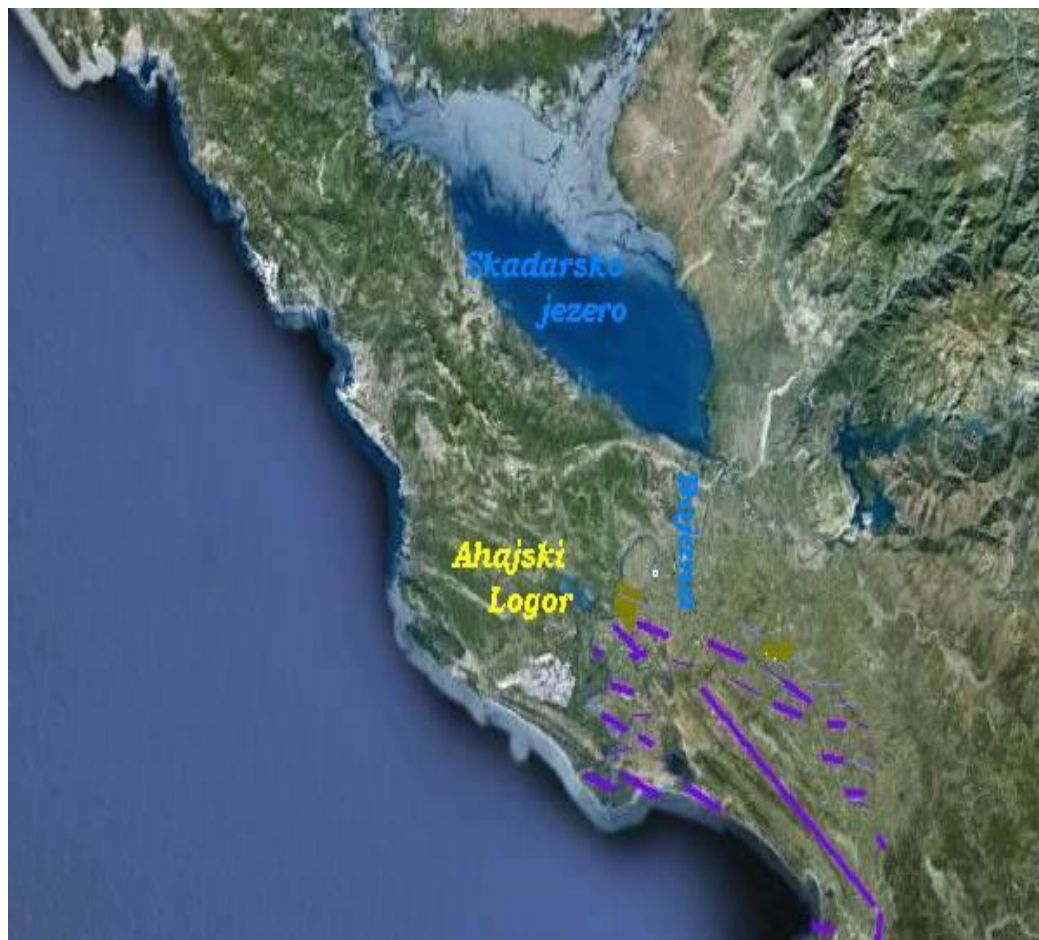
г. Терминални басен





## 24. Језеро чије дно је испод, а површина изнад морског нивоа:

- а. Депресија
- б. Морене
- в. Осека
- г. Криптодепресија



## 25. Наука која проучава фосиле је:

а. Геоморфологија

б. Палеонтологија

в. Геологија

г. Цитологија



**26. Уска, дубока долина стрмих страна у планинама; настаје вертикалном ерозијом тј. усецањем воденог тока:**

а. Кањон

б. Усек

в. Клисура

г. Расед



## 27. Равничарски део копна значајног простирања смештен на надморској висини до 200 m:

а. Низија

б. Висораван

в. Анекумена

г. Алувијалне равни



**28. Место на коме из Земљине  
унутрашњости избијају врели гасови  
богати сумпором:**



- а. Фумароле
- б. Апсорпција
- в. Доломит
- г. Мофете



## 29. Инструмент за мерење ваздушног притиска је:

- а. Хронометар
- б. Барометар
- в. Термометар
- г. Хигрометар



# 30. Ту спадају рударство, производно занатство, индустрија и грађевинарство:



- а. Примарни сектор делатности
- б. Секундарни сектор делатности
- в. Терцијарни сектор делатности
- г. Квартарни сектор делатности