

# Регионални центар за таленте

Београд II



# НГО 2021

ОПШТИНСКИ НИВО

1. Који се од следећих инструмената користи за мерење релативне влажности?

- а) А
- б) Б
- в) В
- г) Г

А



Б



В

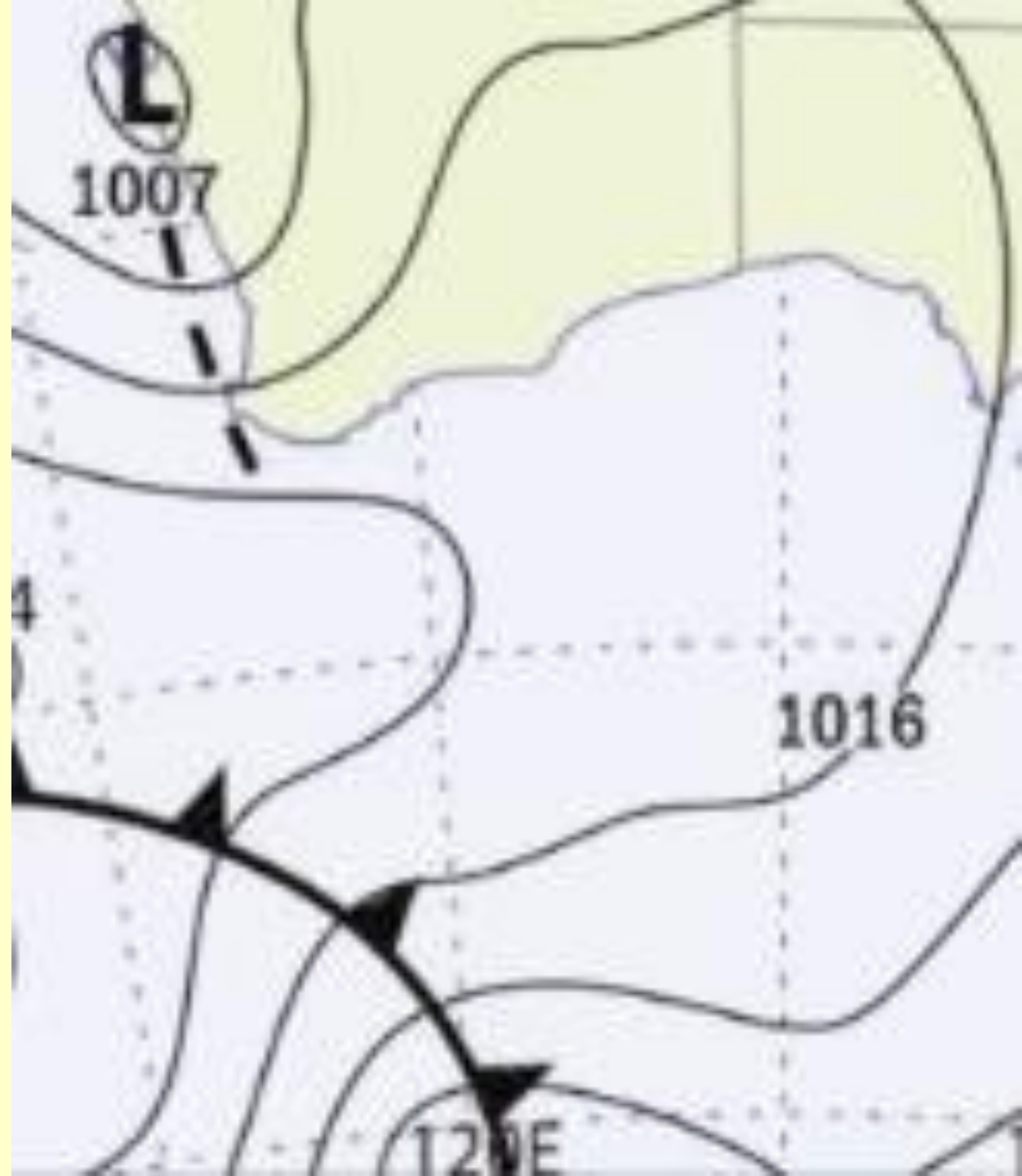


Г



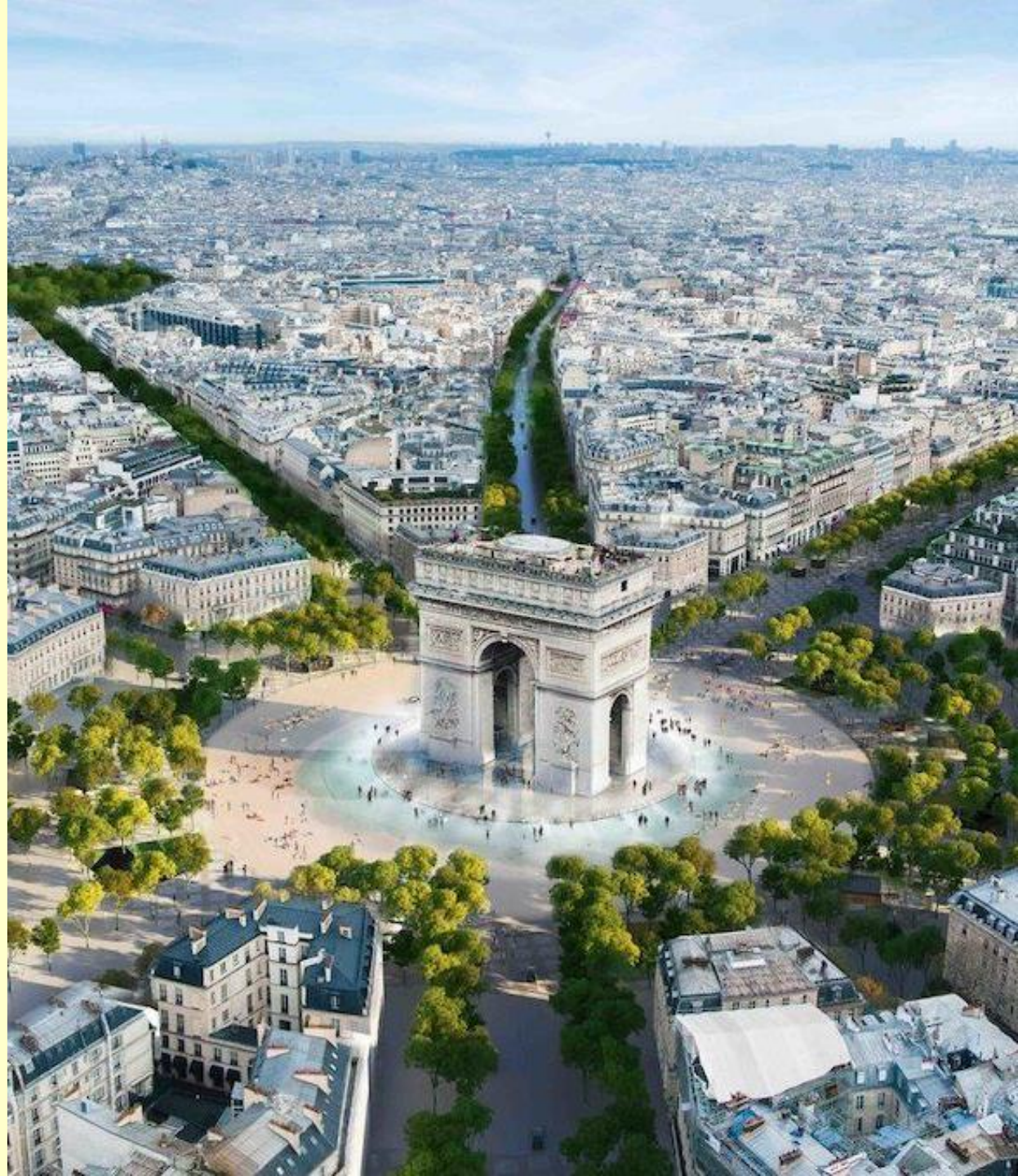
**2. На слици је приказан мали део једног типа карте. Који је то тип?**

- а) Политичка карта
- б) Рељефна карта
- в) Топографска карта
- г) Синоптичка карта



**3. Свако дрво овог главног града се ставља на листу и мере се његове димензије. Укупно, у овом граду светлости, има више од 470.000 стабала разног дрвећа. А то је:**

- а) Рим
- б) Будимпешта
- в) Париз
- г) Софија



4. Први национални парк у Србији је проглашен 1960. године, а то је:

- а) А
- б) Б
- в) В
- г) Г



**5. Најзагађенија река на свету, назива се Читарум и налази се у којој азијској острвској држави:**

- а) Кини
- б) Индонезији
- в) Ирану
- г) Папуа Нова Гвинеја



## 6. Избаци уљеза:

- а) А
- б) Б
- в) В
- г) Г



# 7. Главни загађивач атмосфере, са преко 60% је:

- а) А
- б) Б
- в) В
- г) Г





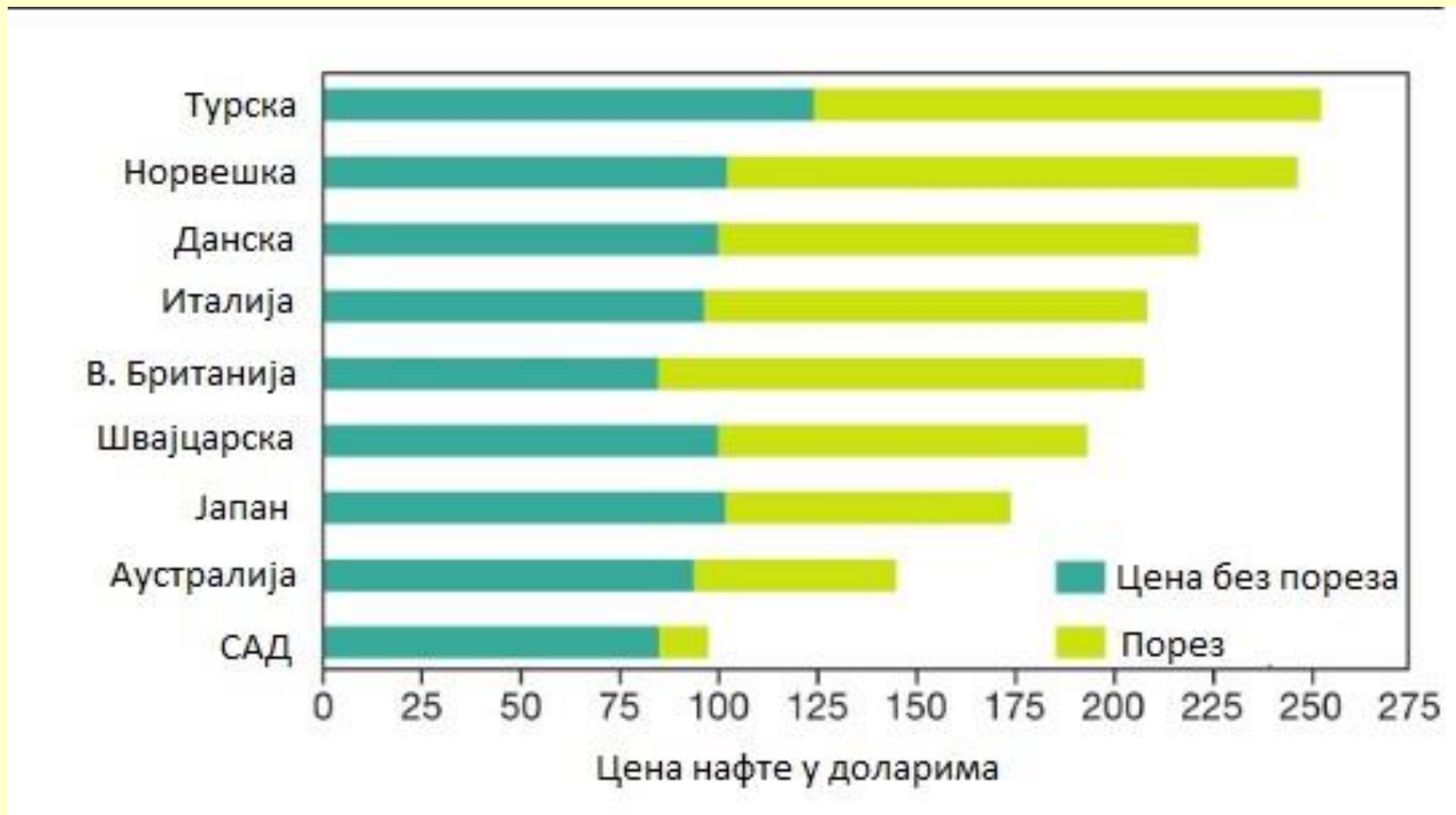
8. На слици је приказана природна катастрофа која се десила у Јапану 2011. године. Шта је последица ове природне катастрофе?

- а) Пожари
- б) Тајфун
- в) Цунами
- г) Вулканска ерупција



## 9. Посматрајући слику, одреди која држава има највећи порез на нафту.

- а) Норвешка
- б) Јапан
- в) Данска
- г) Турска



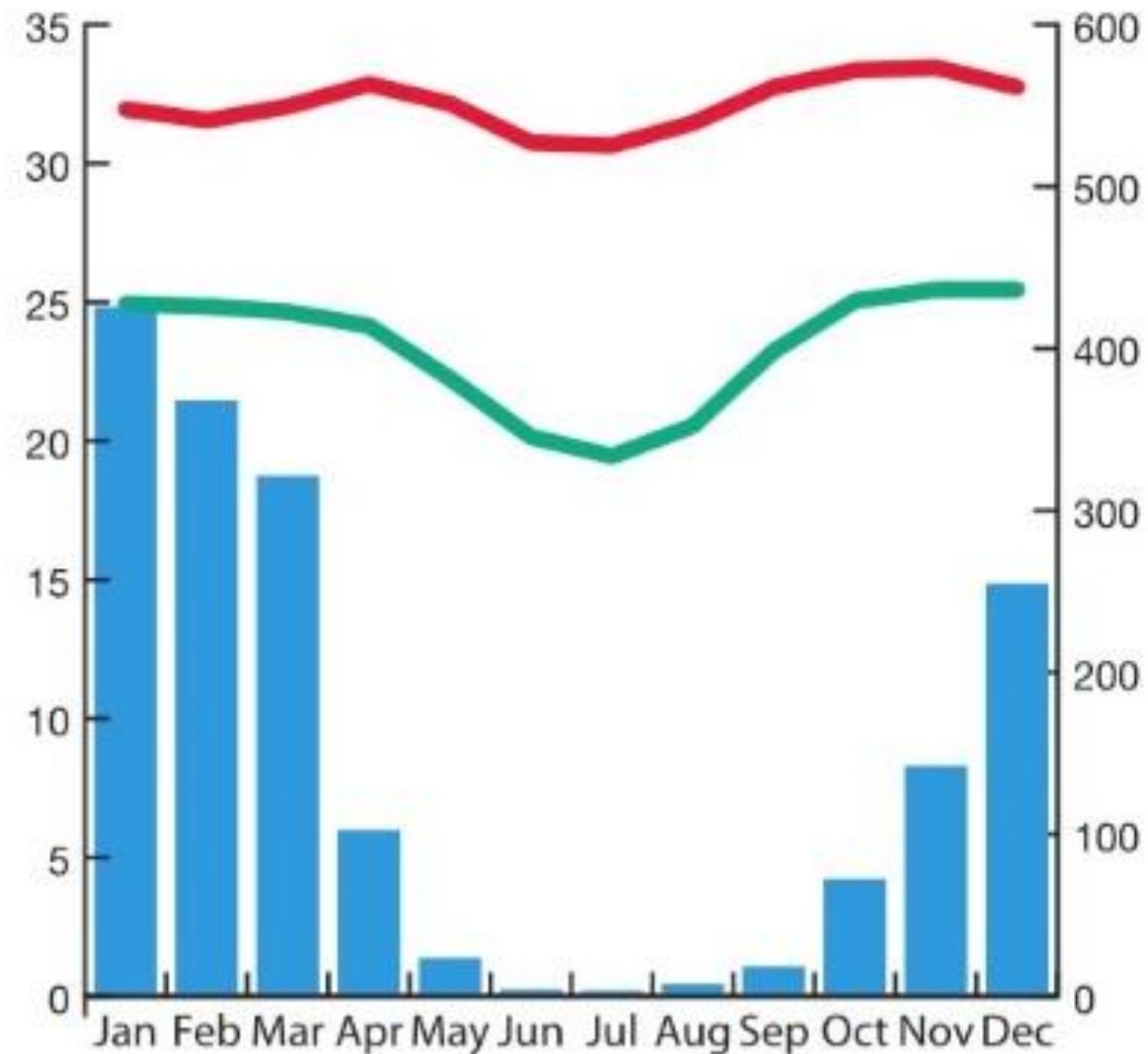
## 10. Сателитски снимак приказује:

- а) Црно језеро
- б) Власинско језеро
- в) Палићко језеро
- г) Ђердапско језеро



## 11. Анализирај следећу слику:

- а) падавине углавном падају зими
- б) има различита влажна и сушна годишња доба
- в) никада нема температуру нижу од 17 °C
- г) све наведено



- средња максимална температура
- средња минимална температура
- средња количина падавина

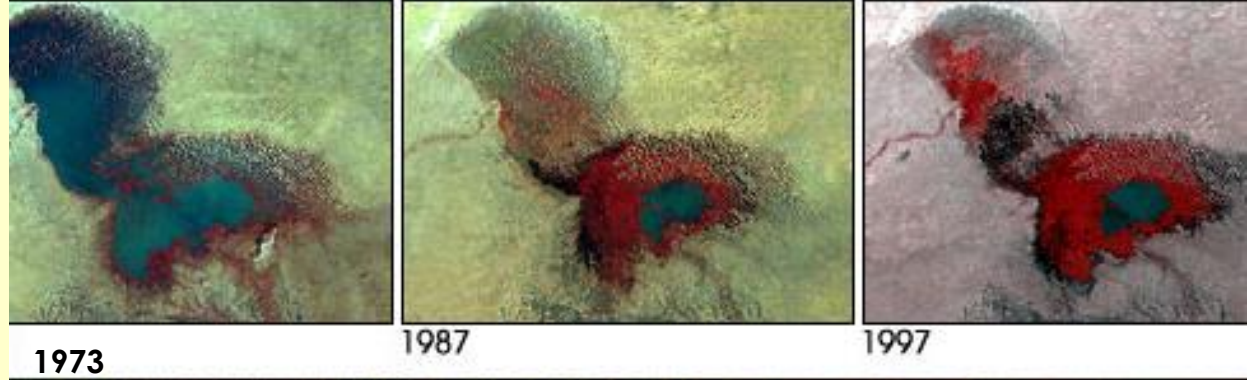
## 12. Који од наведених еколошких региона служи као граница између Сахаре/пустиња/ и саване?

- а) Тајга
- б) Сахел
- в) Велд
- г) Сундербан



**13. Слика приказује  
исушивање и смањење  
нивоа језера, које се храни  
водом реке Шари. Које је  
то језеро?**

- а) Каспијско
- б) Аралско
- в) Чад
- г) Урмија



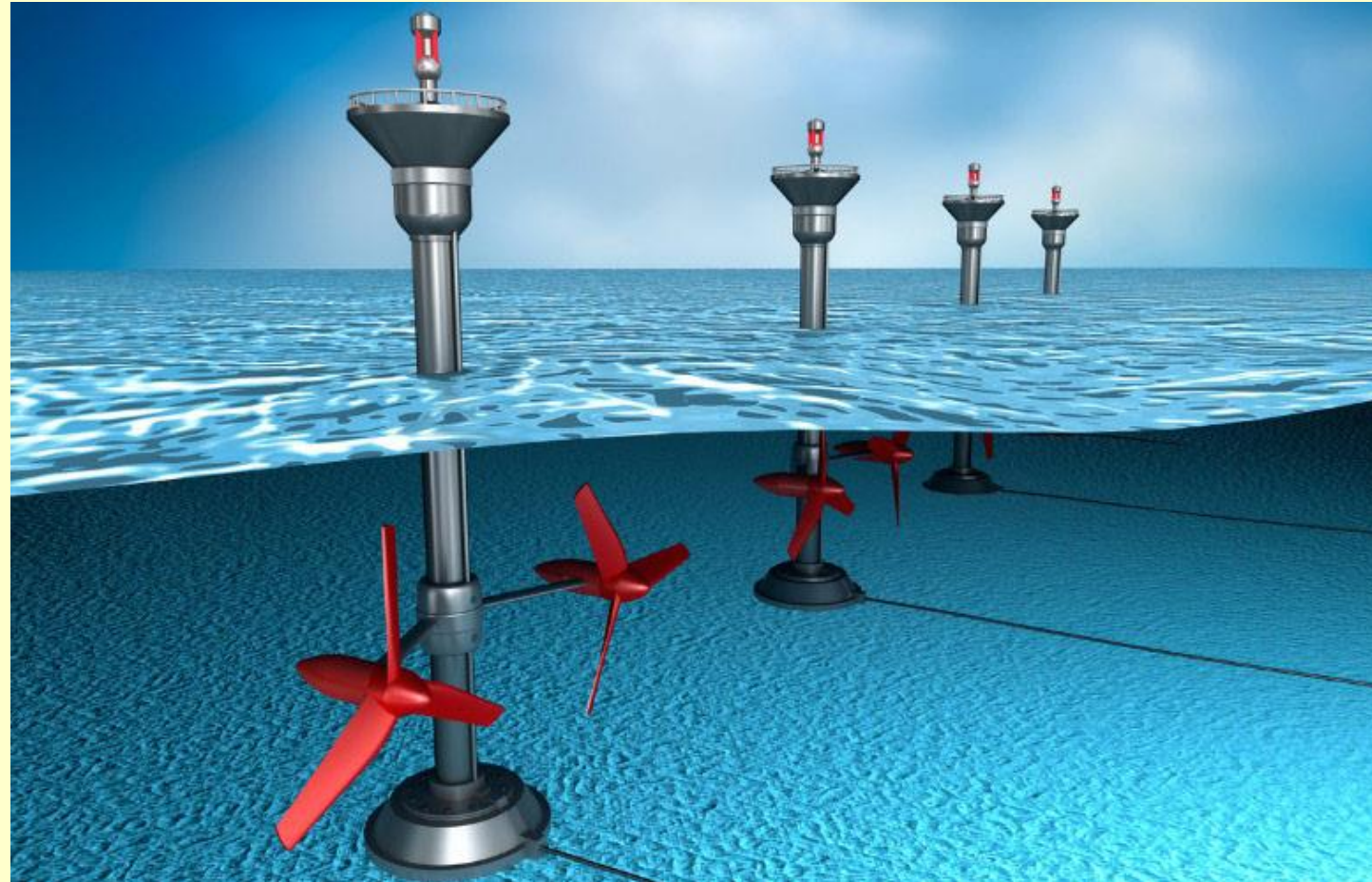
**14. На слици је приказан снимак делте. Која од следећих река нема делту?**

- а) Сен Лорен
- б) Меконг
- в) Рајна
- г) Дунав



# 15. Који је од ових извора енергије најбоље описан као наизменичан али предвидљив?

- а) Енергија плиме и осеке
- б) Геотермална енергија
- в) Соларна енергија
- г) Енергија ветра





**16. На слици је приказан један неактивни вулкан. На ком планинском венцу се налази?**

- а) Анди
- б) Апенини
- в) Стеновите планине
- г) Велике разводне планине



**17. Авиони на међународном аеродром острва Свети Мартин слећу директно изнад глава посетилаца плаже. Северна и јужна половина острва припадају различитим државама.**

**Које су то државе?**

- а) САД и Мексико
- б) Француска и Холандија
- в) Куба и Доминиканска Република
- г) Шпанија и Холандија



**18. Камен са слике налази се на врху Букит Тимах, највишем брду у којој земљи?**

- а) Сингапур
- б) Камбоџа
- в) Вијетнам
- г) Индонезија



**19. Један од видова борбе против климатских промена је и фарбање асфалта у плаво. То је урађено у главном граду најбогатије државе на свету. То је:**

- а) Делхи
- б) Денвер
- в) Доха
- г) Дамаск



**20. Најмање је вероватно да ће сиријске избеглице, које покушају да пређу море из Турске у Грчку, стићи прво на острво...**

- а) Хиос
- б) Самос
- в) Лезбос
- г) Крф



## 21. На слици је приказан део висоравни у северној Кини направљен од прашњавог тла. Каквог?

- а) Лес
- б) Иловача
- в) Тресет
- г) Гнајс



## 22. Поређај државе од запада према истоку.

- а) Того, Гана, Бенин
- б) Гана, Того, Бенин
- в) Бенин, Гана, Того
- д) Гана, Бенин, Того



**23. Која врста стена је приказана на слици?**

- а) Магматске
- б) Седиментне
- в) Метаморфне
- г) Кластичне





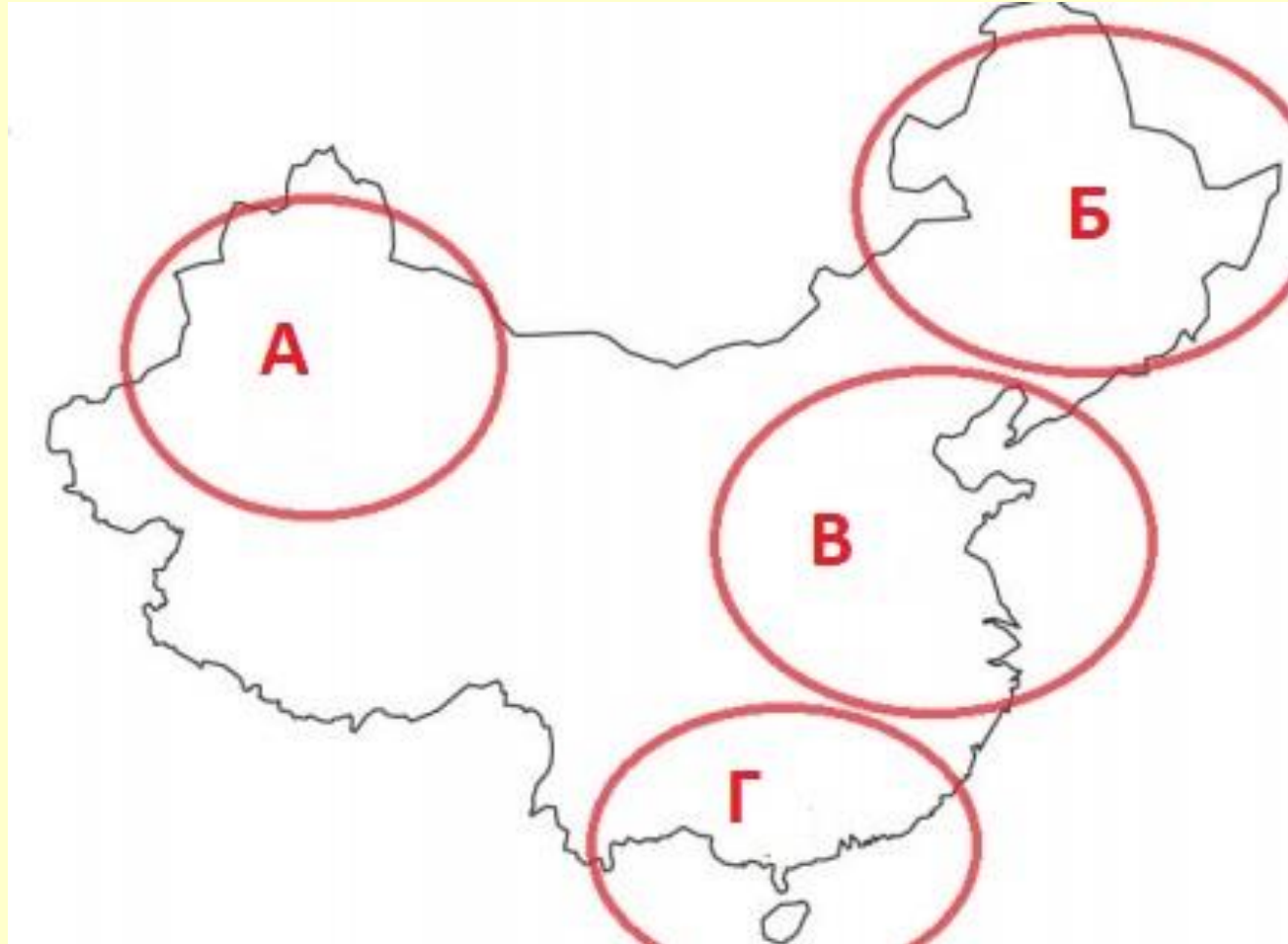
## 24. Озонске рупе настају услед повећане концентрације којих гасова у атмосфери?

- а) фреона и неона
- б) неона и халона
- в) фреона и халона
- г) фреона и дихалона



25. На који овал бисте отишли да желите да гледате излазак сунца у 9:45 по локалном времену у јануару?

- а) А
- б) Б
- в) В
- г) Г



## 26. Које царство је изградило комплекс храмова приказан на слици?

- а) Моголско царство
- б) Династија Ћинг
- в) Кмерско царство
- г) Хмонг



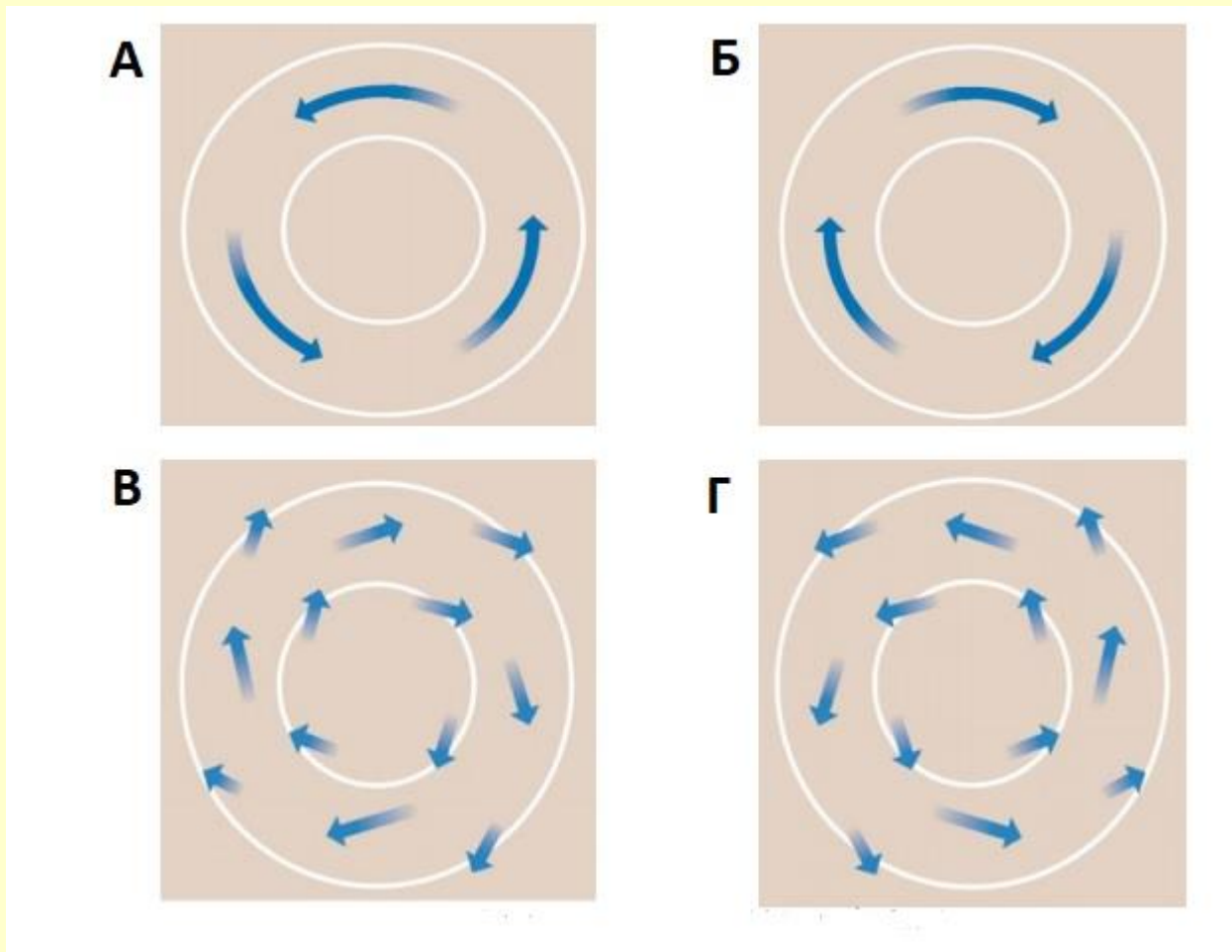
**27. На слици је приказан разорени град Бенто Родригуес у Бразилу након пуцања бране. Посматрај слику и одговори шта би од следећег имало најнепосреднији утицај на људе након несреће?**

- а) Избијање маларије
- б) Несташица хране
- в) Расељавање из домова
- г) Ерозија горњег слоја тла



28. Антициклони имају карактеристике супротне од циклона. Шта је од наведеног најтачнији приказ система антициклона на Јужној хемисфери?

- а) А
- б) Б
- в) В
- г) Г



29. Туризам Светске баштине дефинисан је као „путовање да би се искусила места, артефакти и активности које аутентично представљају приче и људе из прошлости“, укључујући „културне, историјске и природне ресурсе“. Шта од наведених дестинација представља Светску баштину?

- а) А и В
- б) Б и Г
- в) А, Б и В
- г) Све наведено



А  
Велики корални гребен



Б  
Кинески зид



В  
Нотр Дам



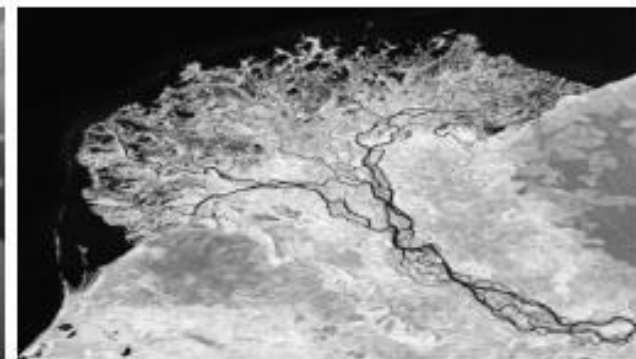
Г  
Доломити

30. На основу слика одредите правилан ток реке (од извора ка ушћу, користећи податке из табеле).

- а) А
- б) Б
- в) В
- г) Г



I



II



III



IV

	Горњи ток	Средњи ток	Доњи ток
<b>А</b>	III	I, IV	II
<b>Б</b>	IV	III	I, II
<b>В</b>	I, II	IV	III
<b>Г</b>	III, IV	I	II