

НАЦИОНАЛНА ГЕОГРАФСКА ОЛИМПИЈАДА



ПРАКТИЧАН РАД

ИМЕ И ПРЕЗИМЕ _____

Школа _____

Разред _____

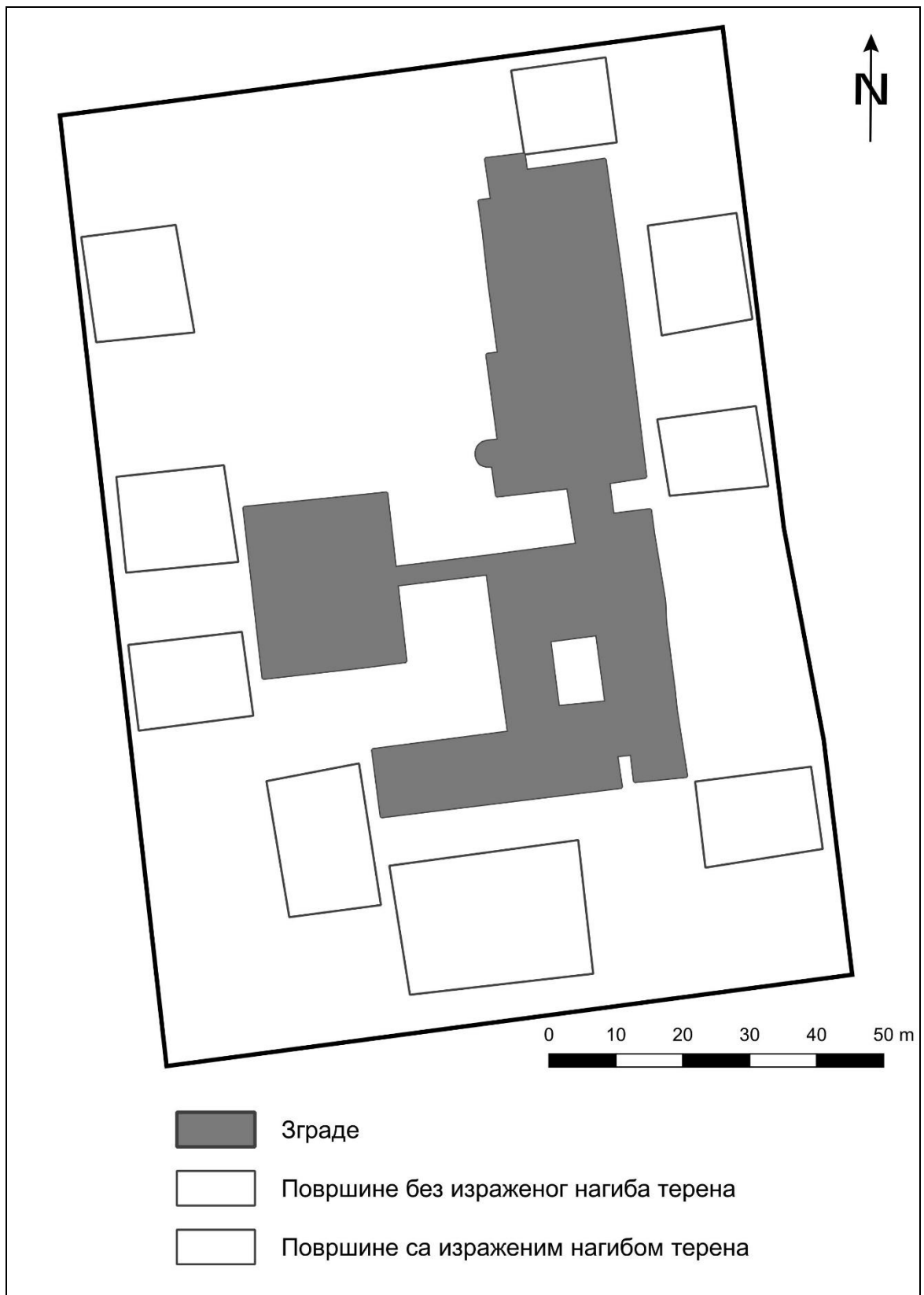
У Београду, 15.мај 2021

МАКСИМАЛНО 40 БОДОВА

Простор истраживања представљају зграда и двориште Географског факултета, Универзитета у Београду, у Војвођанској улици бр. 1, у Земуну. Северно од дворишта, које заузима површину од око 1,5 ha, налази се Војвођанска улица и мањи парк. На западу се налази Руска улица и стамбене, махом приземне зграде. На истоку је Задужбинска улица и ново стамбено насеље „Земунске капије“, док су на југоистоку и југу терени спортског центра „Земунело – Телеоптик“. На слици 1 приказан је ортофото снимак дворишта и зграде Географског факултета.



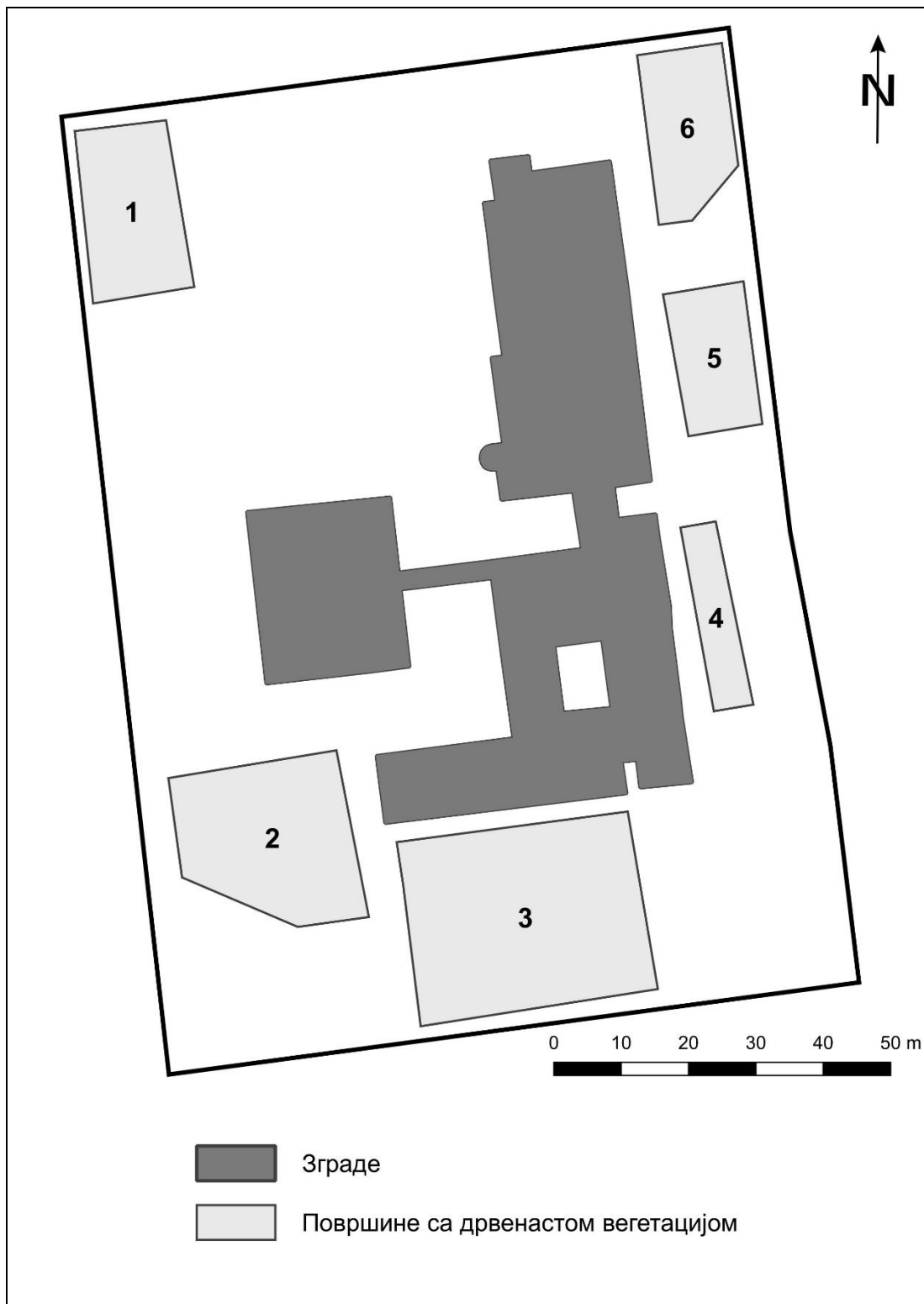
Слика 1



Слика 2

ЗАДАТАК 1 (МАКСИМАЛНО 5 БОДОВА)

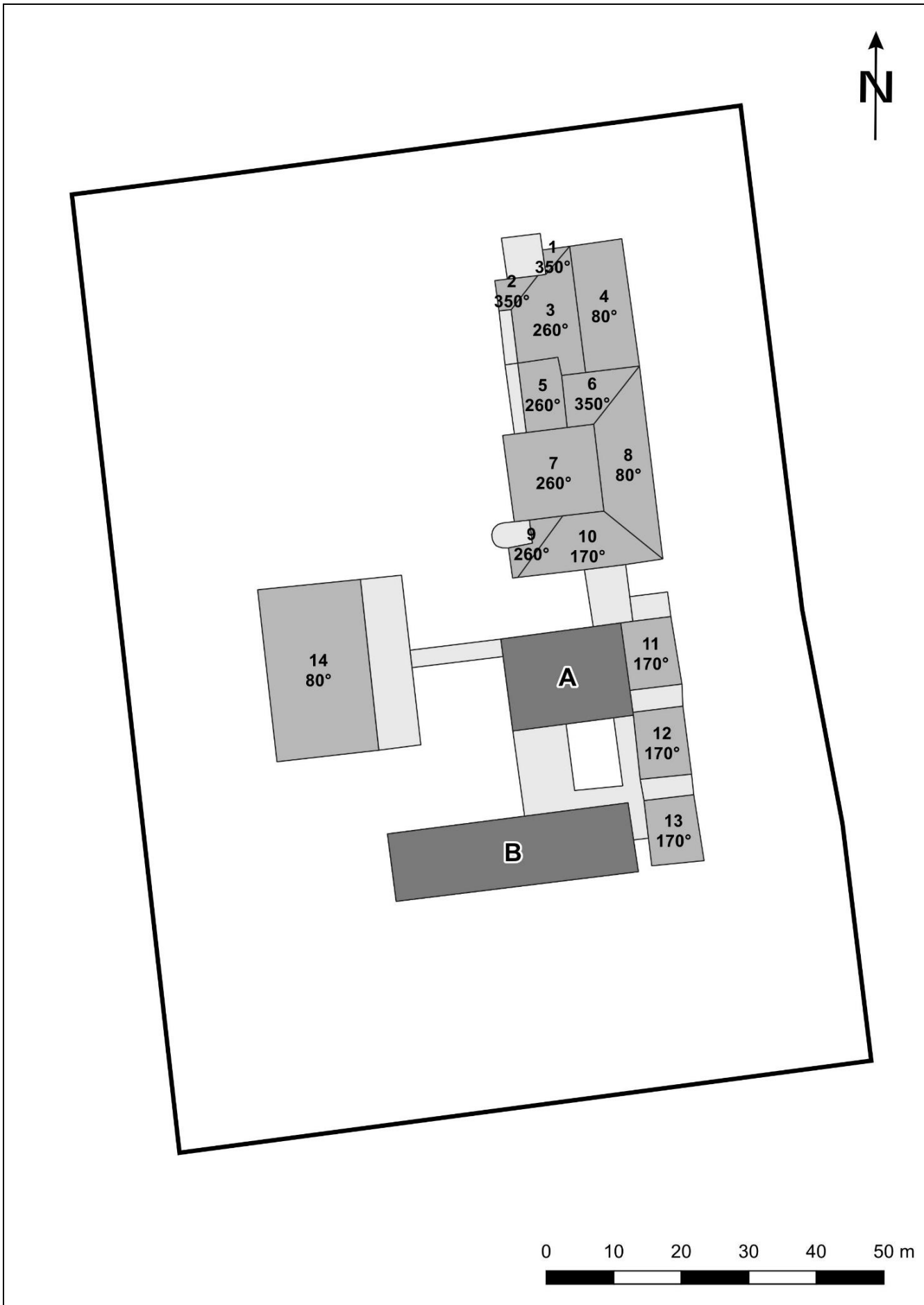
На слици 2 означити различитим бојама површине код којих нису присутни већи нагиби терена и површине код којих је изражен већи нагиб терена (на карти и у легенди).



Слика 3

ЗАДАТАК 2 (МАКСИМАЛНО 5 БОДОВА)

На слици 3 приказано је 6 површина са дрвенастом вегетацијом. Навести на којим површинама се налази род дрвећа који се најчешће користи за пошумљавање падина угрожених ерозијом, као и који је то род (појашњење – ако су врсте нпр. бели јасен и црни јасен, род је јасен):



Слика 4

ЗАДАТАК 3 (МАКСИМАЛНО 7 БОДОВА)

На слици 4 бројевима од 1 до 14 означени су делови крова, који су нагнути под одређеним углом, као и њихова експозиција, приказана азимутом у степенима. Навести редне бројеве делова крова, на које би због експозиције, било најбоље да се поставе соларни панели и образложити зашто:

ЗАДАТАК 4 (МАКСИМАЛНО 8 БОДОВА)

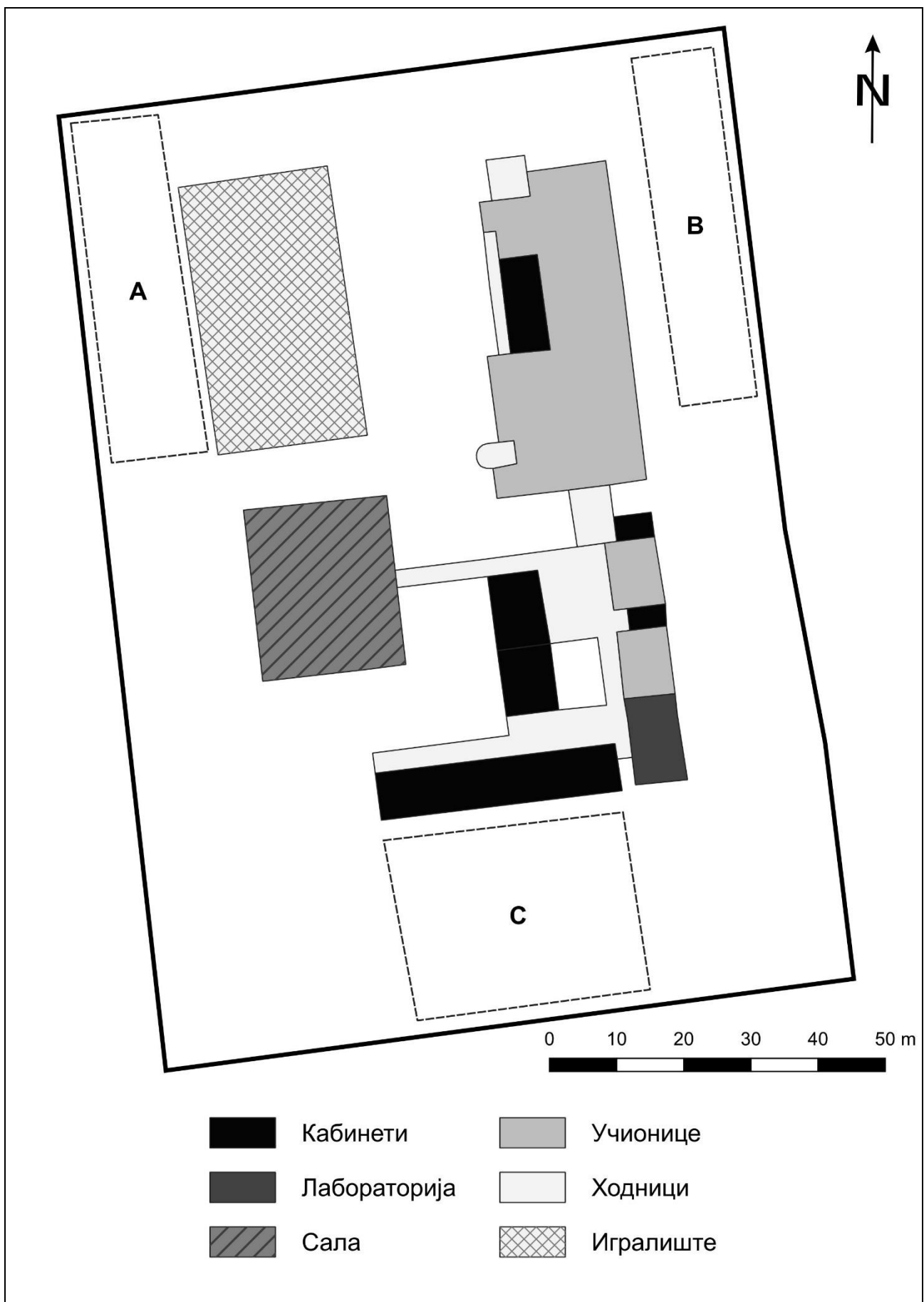
На слици 4 словима А и В приказане су две највеће равне површине крова. Израчунати њихове површине у m^2 . Такође, навести на којој од ове две површине је могућа највећа искористивост соларне енергије на целој површини и образложити зашто.

$$A = \text{_____ } m^2; \quad B = \text{_____ } m^2$$

ЗАДАТАК 5 (МАКСИМАЛНО 15 БОДОВА)

На слици 5 словима А, В и С приказане су потенцијалне локације за формирање учионице на отвореном простору. Навести по две предности и мане сваке локације, ако је главни критеријум утицај спољашње буке на одвијање наставе у учионици на отвореном, као и утицај буке која долази из учионице на отвореном простору на одвијање наставе у згради. Након тога изабрати најбољу локацију и образложити избор.

Локација	Предности	Мане
А		
В		
С		



Слика 5

