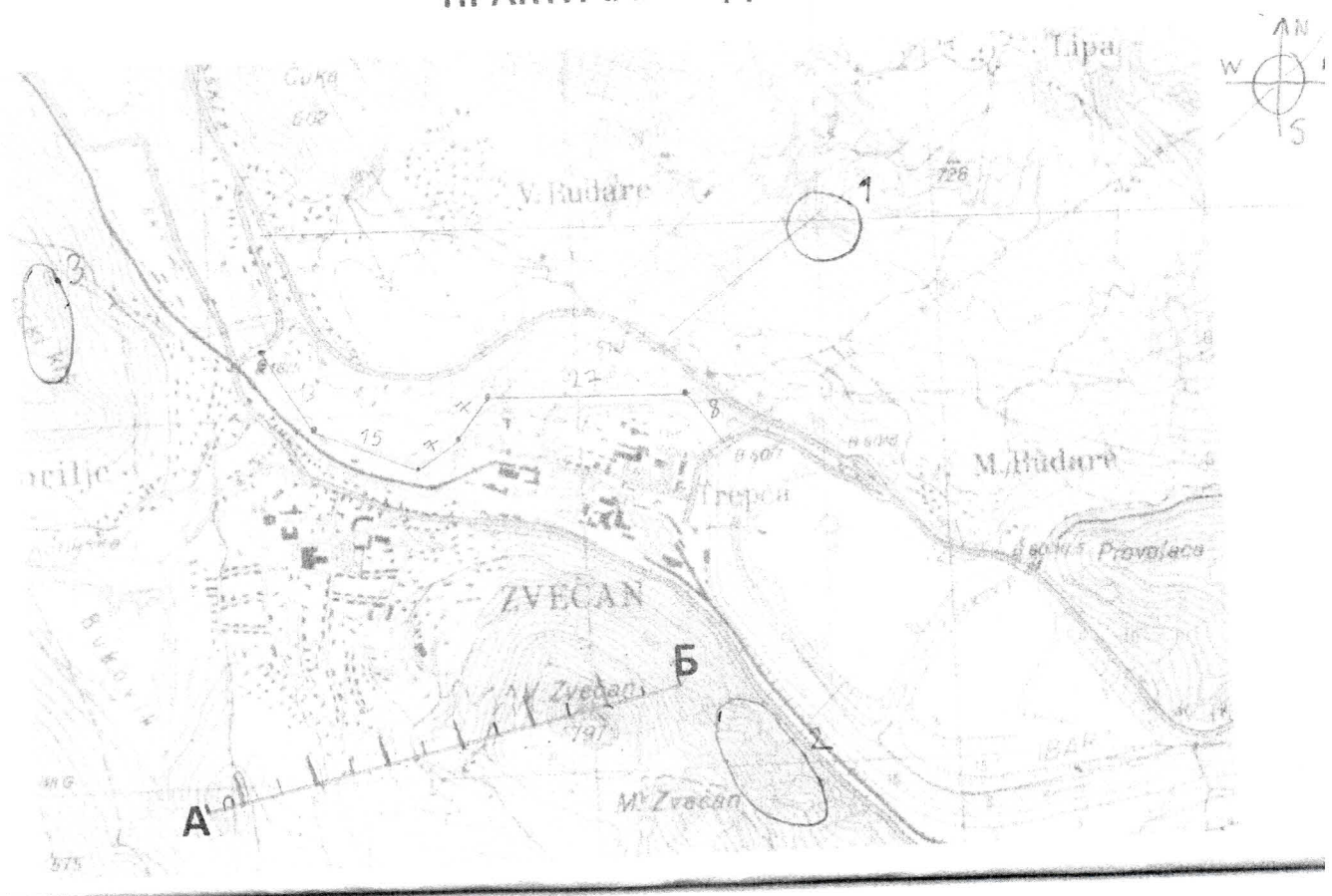
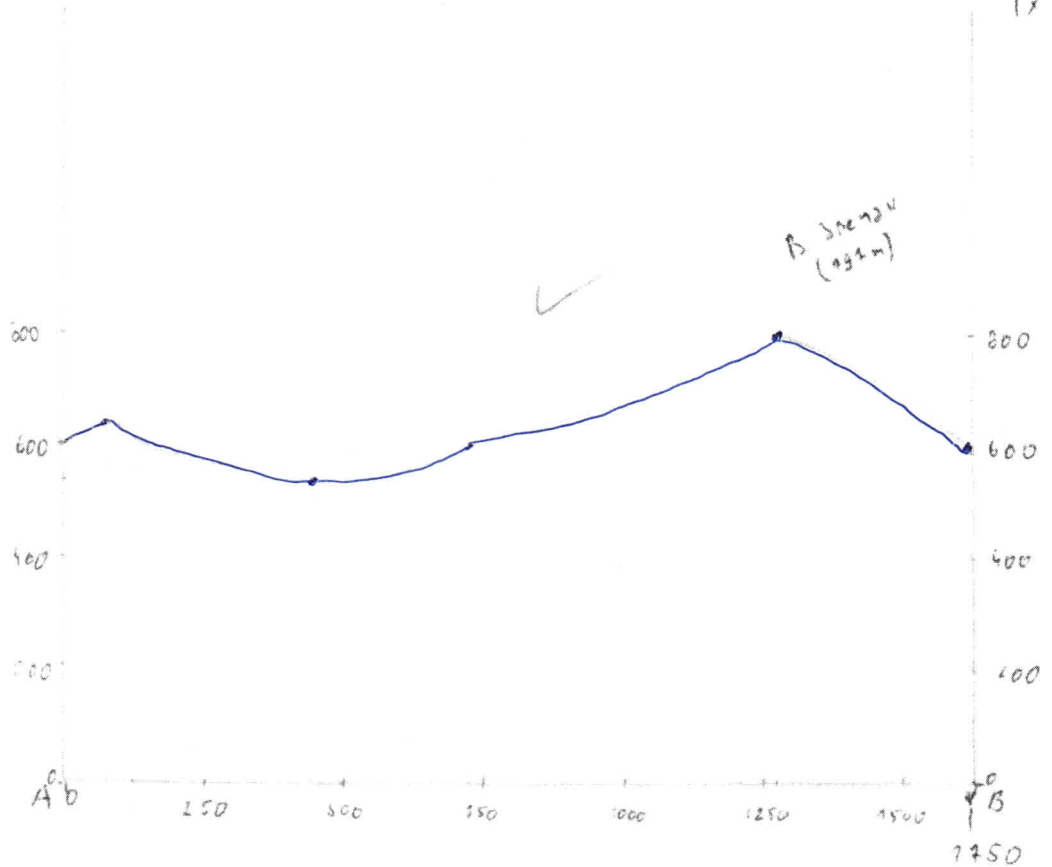


ПРАКТИЧАН РАД



120000
10000
(120000)



(120000000 120000 A, 120000000)

ПРАКТИЧНИ РАД

1. 2.625 m (50m DIKJE IЛИ ИЛИЕ - ТОЛЕРАНЦИЈА) (2 б.)
2. 297 m (5m ТОЛЕРАНЦИЈА) (3 б.)
3. СЕКТОР 1 - ЈУЖАНАД ; СЕКТОР 2 - СЕВЕРОИСТОК ; СЕКТОР 3 - ИСТОК
4. 1500m (НЕМА ТОЛЕРАНЦИЈЕ) (5 б.) (5 б.)
5. НАСТАЈУ ВУЛКАНСКОМ АКТИВНОШЋУ (У ПИТАЊУ ЈЕ ПАРЕОВУЛКАНСКА КУПА). ПРИЗНАВАЛИ СМО КАО ОДНО ВОР И ТЕКТОНСКУ АКТИВНОСТ И ОУБЕЉИВАТИ СА 0,5 БОДА.

↓
(4 б. ГРАФИКОМ)
(1 б. ОБЈАШЊЕЊЕ)