

НГО 2017

-мултимедијални тест-

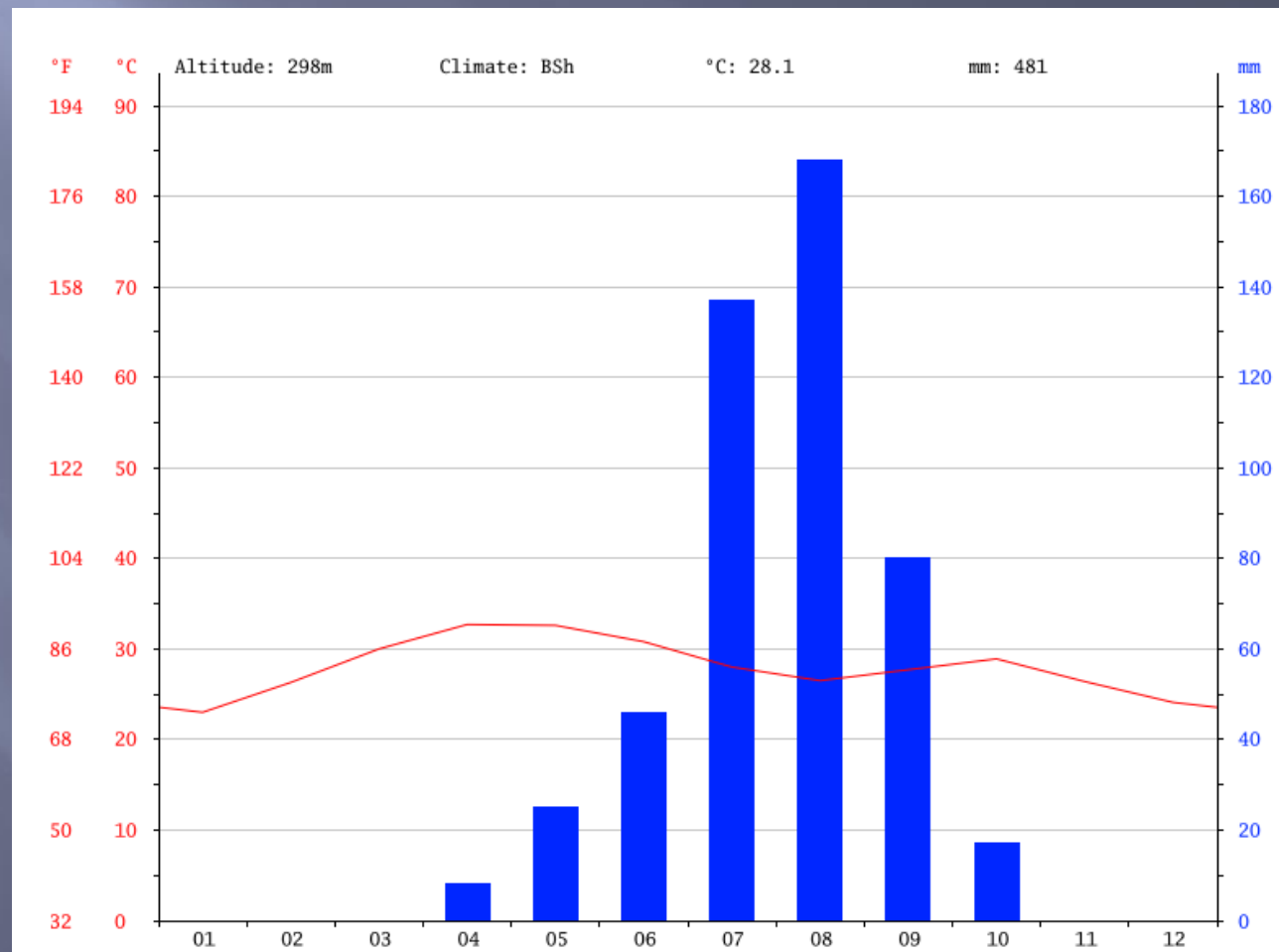
1. Који тип пустиње је на слици?

- А) Хамада
- Б) Серир
- В) Ерг
- Г) ниједан од наведених



2. Следећи клима-дијаграм одговара ком од понуђених градова:

- А) Киншаса
- Б) Даблин
- В) Нџамена
- Г) Кејптаун



3. Који тип крашког извора је приказан на слици?

А) Врело

Б) Вруља

В) Еставела

Г) Потајница



4. Који тип вегетације је приказан на слици?

- А) Тајга
- Б) Савана
- В) Степа
- Г) Тундра



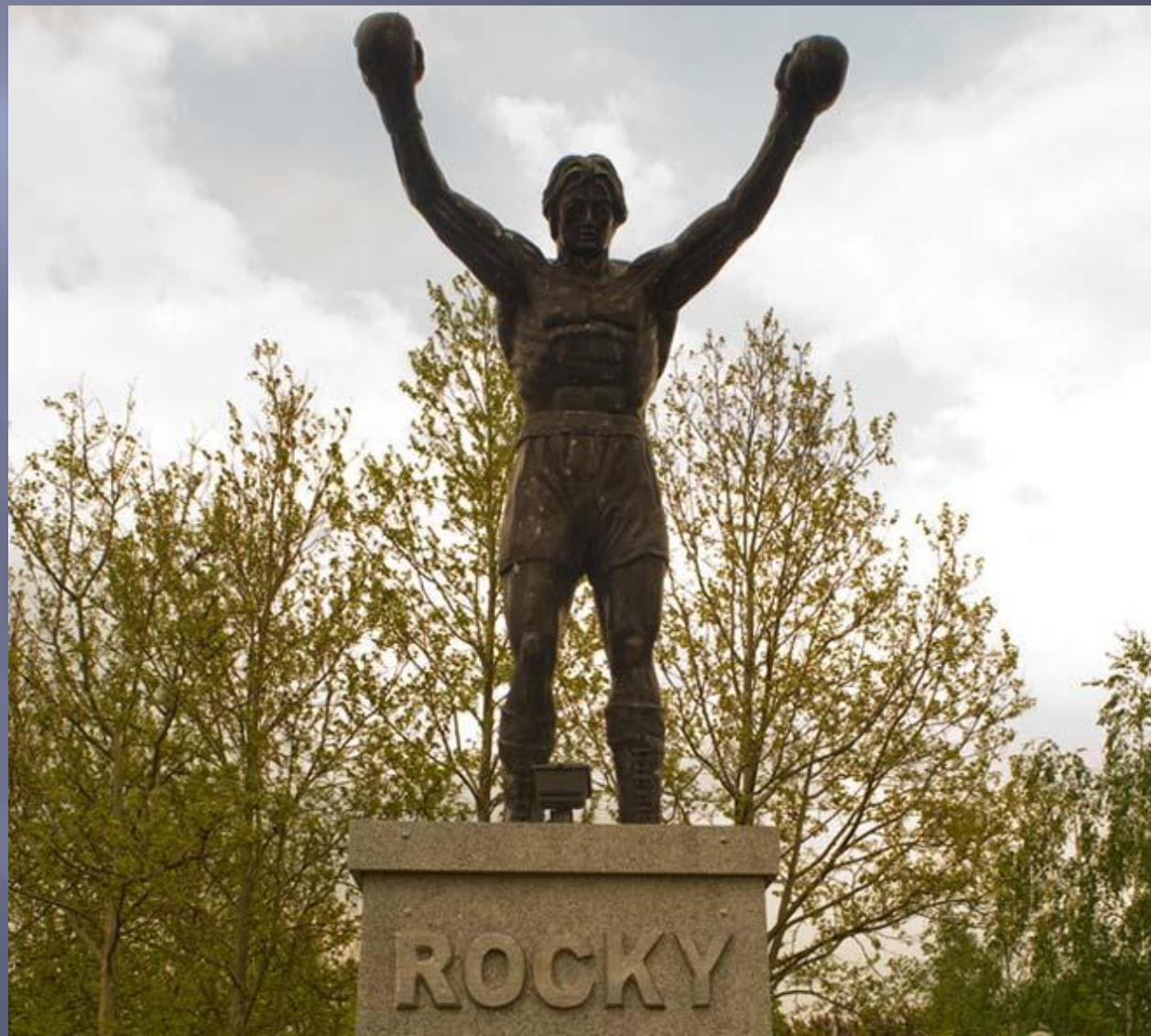
5. Застава са слике представља један народ:

- А) Влахе
- Б) Помаке
- В) Роме
- Г) Кашубе



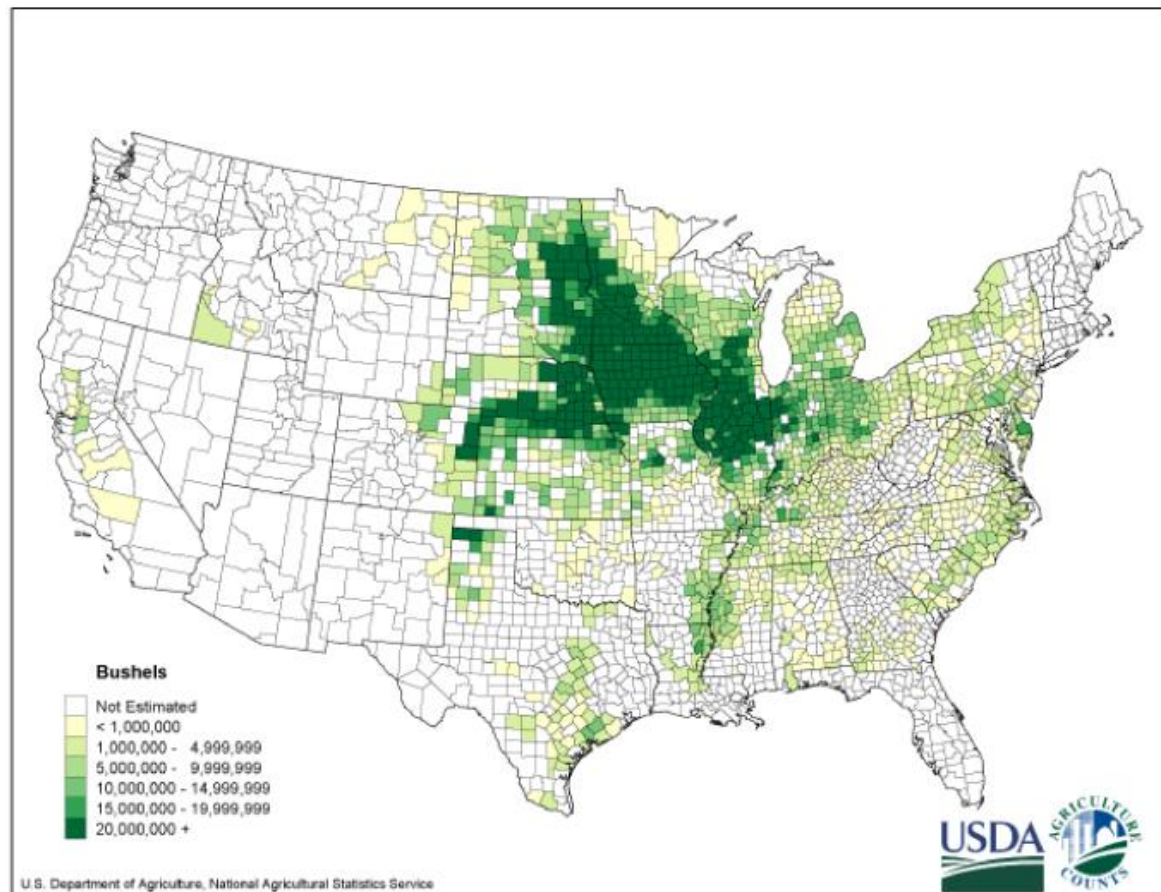
6. У ком градском насељу у Србији се налази споменик са слике:

- А) Сечањ
- Б) Житиште
- В) Кикинда
- Г) Чока



7. Карта са слике приказује производњу одређене биљне културе у САД-у:

- А) Маслине
- Б) Шљиве
- В) Кукуруза
- Г) Сунцокрета



8. Позната грађевина са слике налази се у:

- А) Бандар Сери Бегавану
- Б) Куала Лумпуру
- В) Сингапуру
- Г) Дилију



9. Долина највеће реке са карте карактеристична је по одређеном типу вегетације:

- А) Селвасима
- Б) Љаносима
- В) Кампосима
- Г) Пампасима



10. Држава чија је површина приказана на слици, била је колонија:

- А) Велике Британије
- Б) Француске
- В) Немачке
- Г) САД-а



11. Врста расизма која је била карактеристична за државу са карте назива се:

- А) Неорасизам
- Б) Сегрегација
- В) Сионизам
- Г) Апартхејд



12. Морска струја која је одговорна за настанак пустиње са карте назива се:

- А) Лабрадорска струја
- Б) Перуанска/Хумболтова струја
- В) Голфска струја
- Г) Мозамбичка струја



13. Држава чија је застава на слици,
налази се у:

- А) Источној Азији
- Б) Јужној Азији
- В) Југоисточној Азији
- Г) Југозападној Азији



14. Ако не волите кишу, а желите да посетите државу са карте, путоваћете у:

- А) Јануару
- Б) Јулу
- В) Јуну
- Г) Августу



15. У ком граду у Србији се налази позната образовна институција са слике:

- А) Београду
- Б) Земуну
- В) Сремским Карловцима
- Г) Бачкој Паланци



16. Бунар са слике карактеристичан је за:

- А) Војводину
- Б) Југоисточну Србију
- В) Југозападну Србију
- Г) Косово и Метохију



17. Насеље у Србији које је крајем 20. века остало без становника се налази у општини:

А) Књажевац

Б) Тутин

В) Врњачка Бања

Г) Ариље



18. Облик рељефа који се види на слици назива се:

- А) Сипар
- Б) Точило
- В) Меандар
- Г) Делта



19. Држава чија је застава на слици је по облику владавине:

- А) Краљевина
- Б) Кнежевина
- В) Султанат
- Г) Република



20. Избаци уљеза:

А)



Б)



Б)



Г)



21. Осим у Банату, овакав облик рељефа се може видети и у:

- А) Срему
- Б) Бачкој
- В) Шумадији
- Г) Западној Србији



22. Држава, чија је карта приказана,
велики је произвођач:

- А) Гвожђа
- Б) Бакра
- В) Калаја
- Г) Нафте



23. Животиња са слике живи и у Европи. У ком делу Европе она живи?

- А) Алпи
- Б) Гибралтар
- В) Падска низија
- Г) Малта



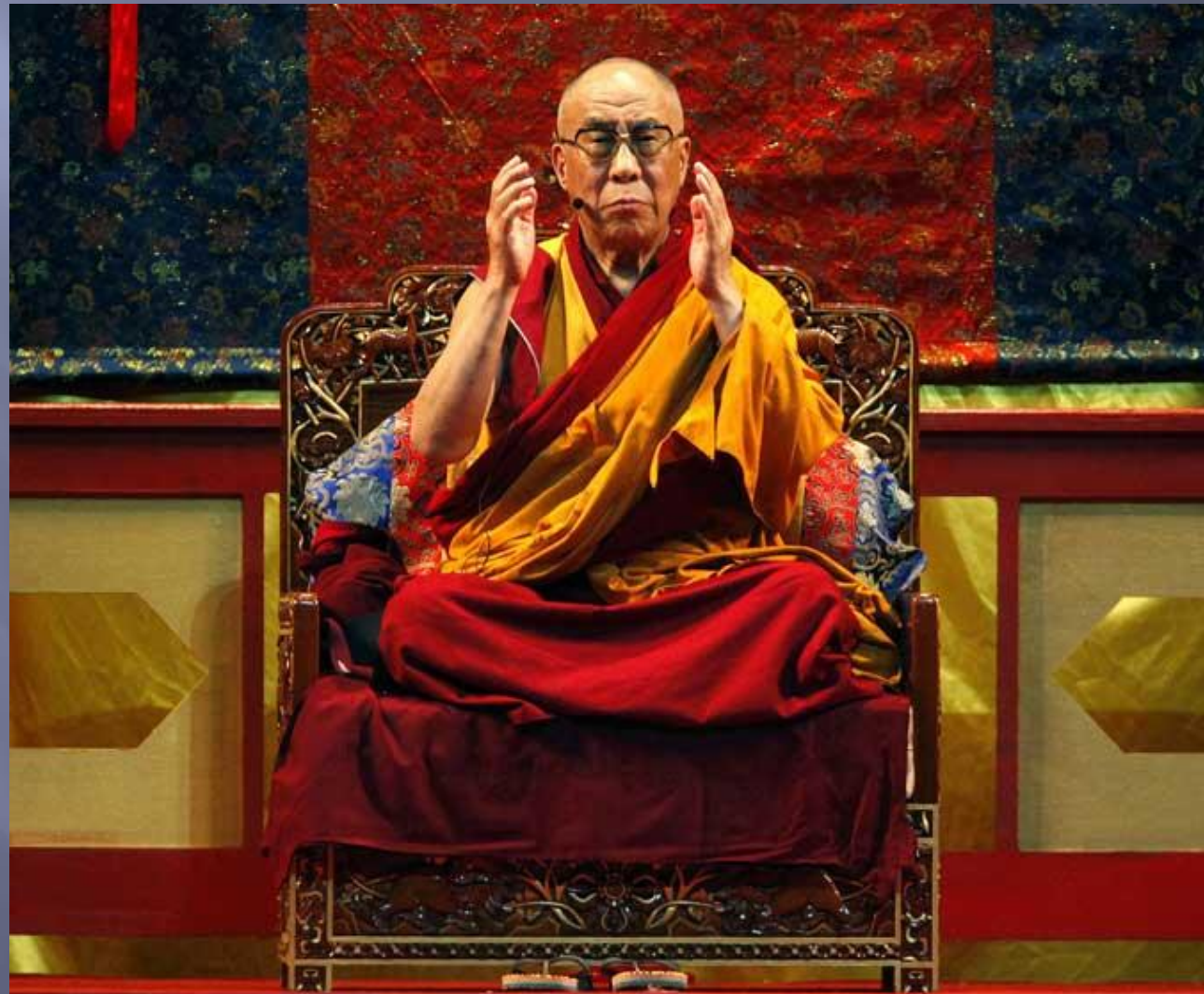
24. Који народ је приказан на слици?

- А) Велшани
- Б) Енглези
- В) Шкоти
- Г) Ирци



25. Седиште верског поглавара са слике је:

- А) Тибет
- Б) Непал
- В) Индонезија
- Г) Иран



26. Оно што је Дар ес Салам за Танзанију, то је град са слике за:

- А) Кипар
- Б) Пакистан
- В) Турску
- Г) Иран



27. Узгајање животиње са слике карактеристично је за:

- А) Португалију
- Б) Исланд
- В) Нови Зеланд
- Г) Гвинеју Бисао



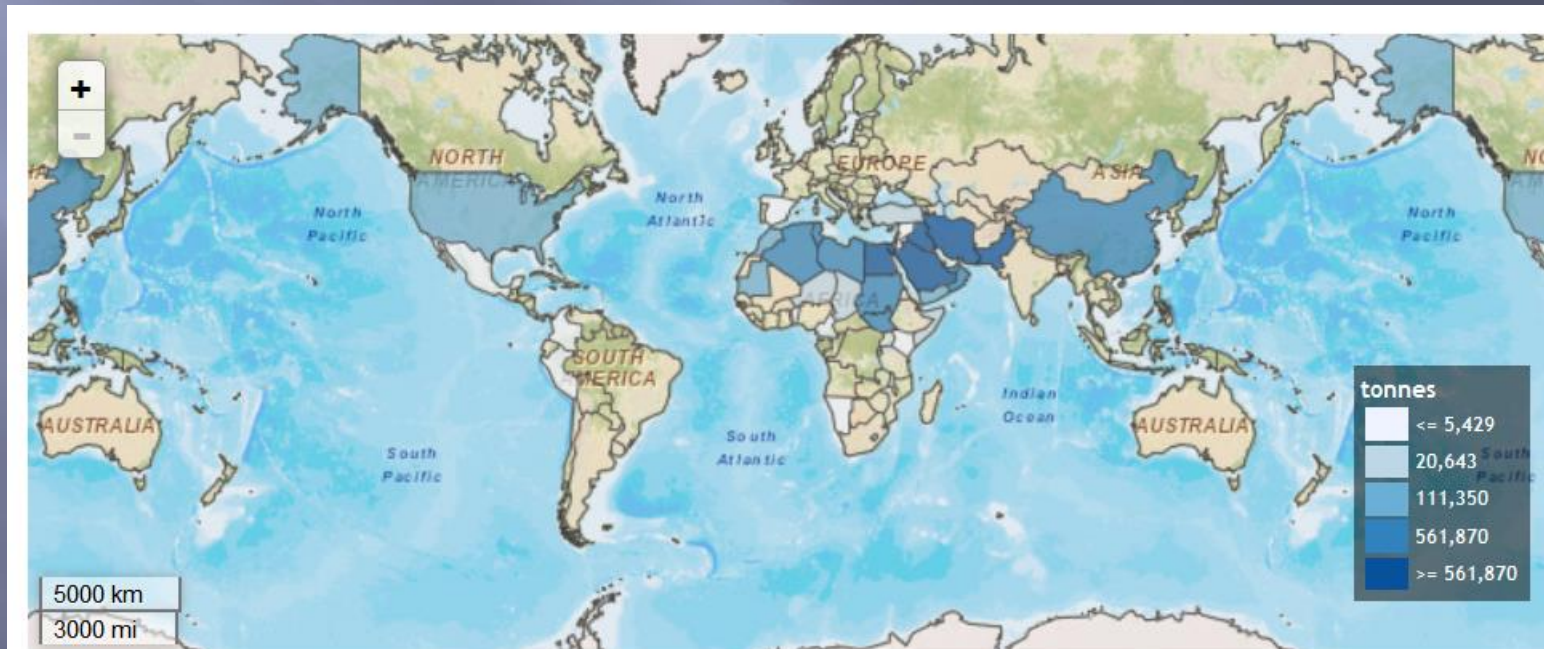
28. Манастир се слике се налази у близини:

- А) Новог Сада
- Б) Ваљева
- В) Чачка
- Г) Краљева



29. На следећој карти плавом бојом приказана је светска производња:

- А) Шљиве
- Б) Урме
- В) Малине
- Г) Боровнице



30. Кућа са слике карактеристична је за:

- А) Сомалију
- Б) Индију
- В) Монголију
- Г) Индонезију



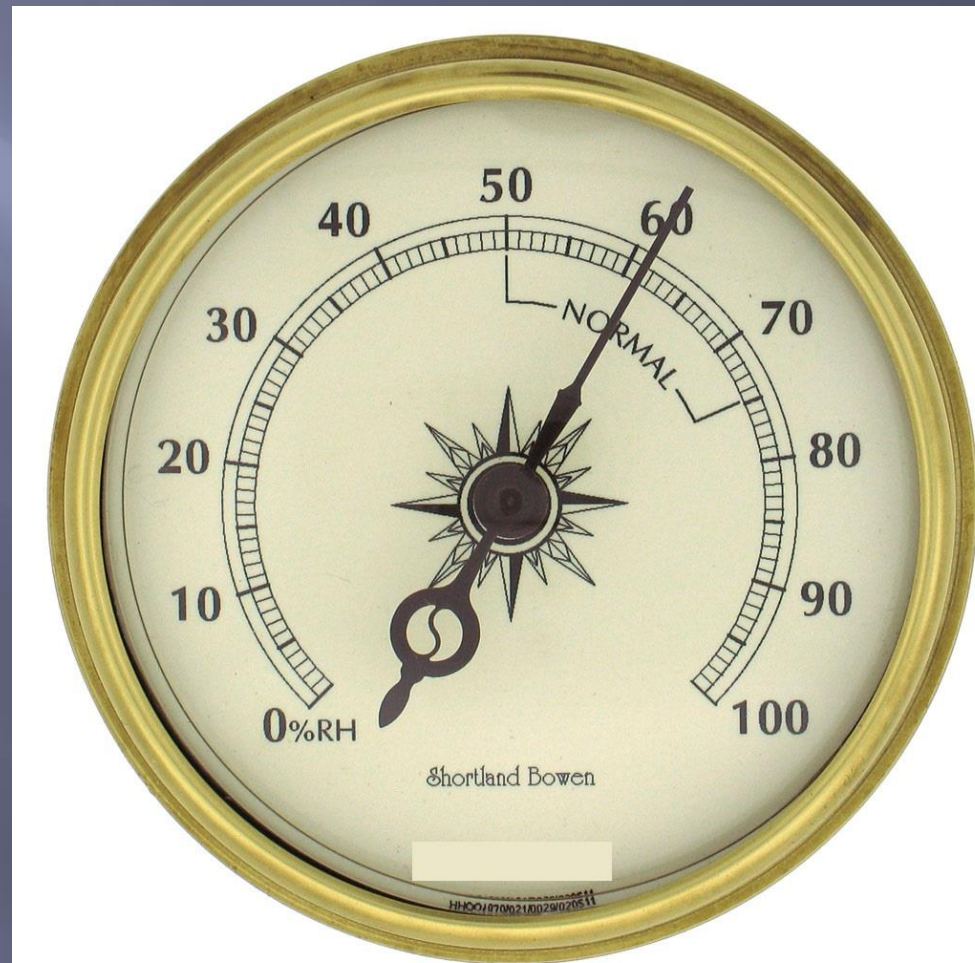
31. Манифестација у част производа са слике одржава се у:

- А) Качареву
- Б) Турији
- В) Мрчајевцима
- Г) Азањи



32. Уређај са слике служи за мерење:

- А) Ваздушног притиска
- Б) Влажности ваздуха
- В) Температуре
- Г) Количине падавина



33. Фудбалска утакмица између Гамбије и Србије игра се на неутралном терену у граду са слике:

А) Бриселу

Б) Јоханесбургу

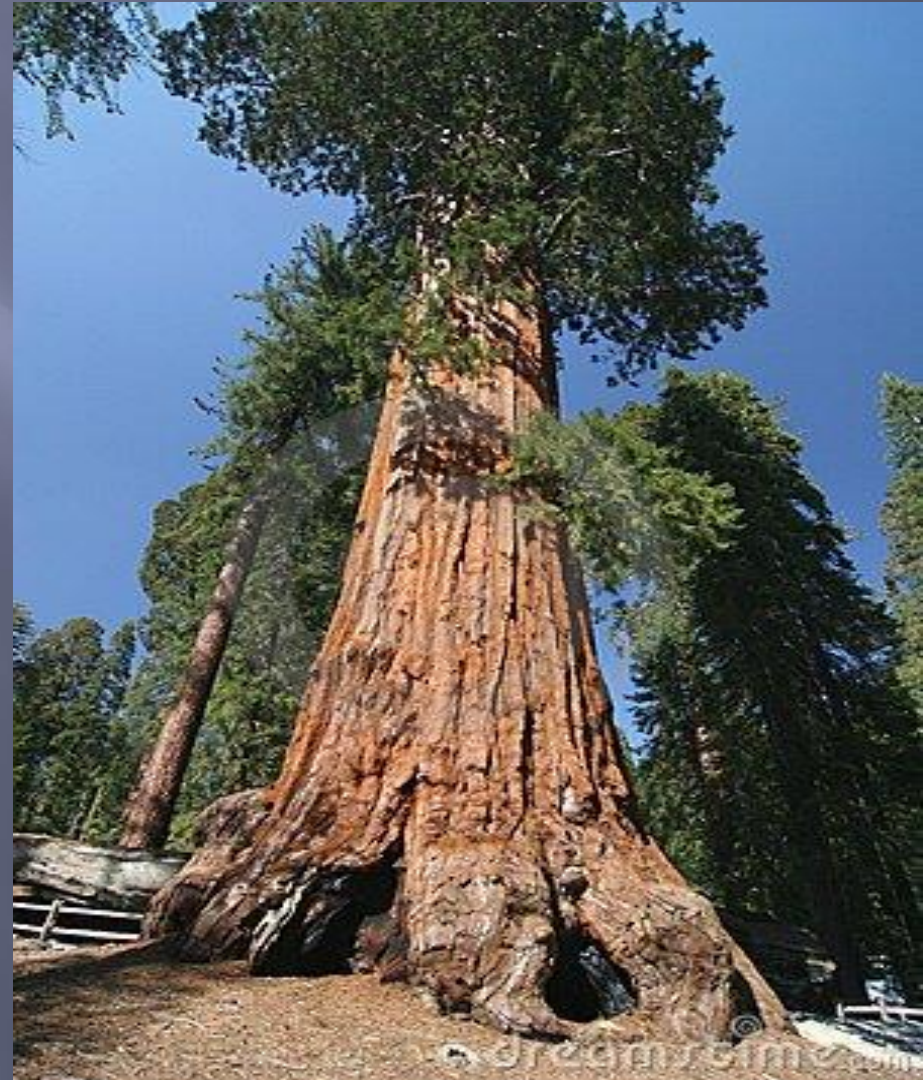
В) Москви

Г) Амстердаму



34. Дрво са слике живи у природном станишту на континенту:

- А) Африка
- Б) Азија
- В) Европа
- Г) Северна Америка



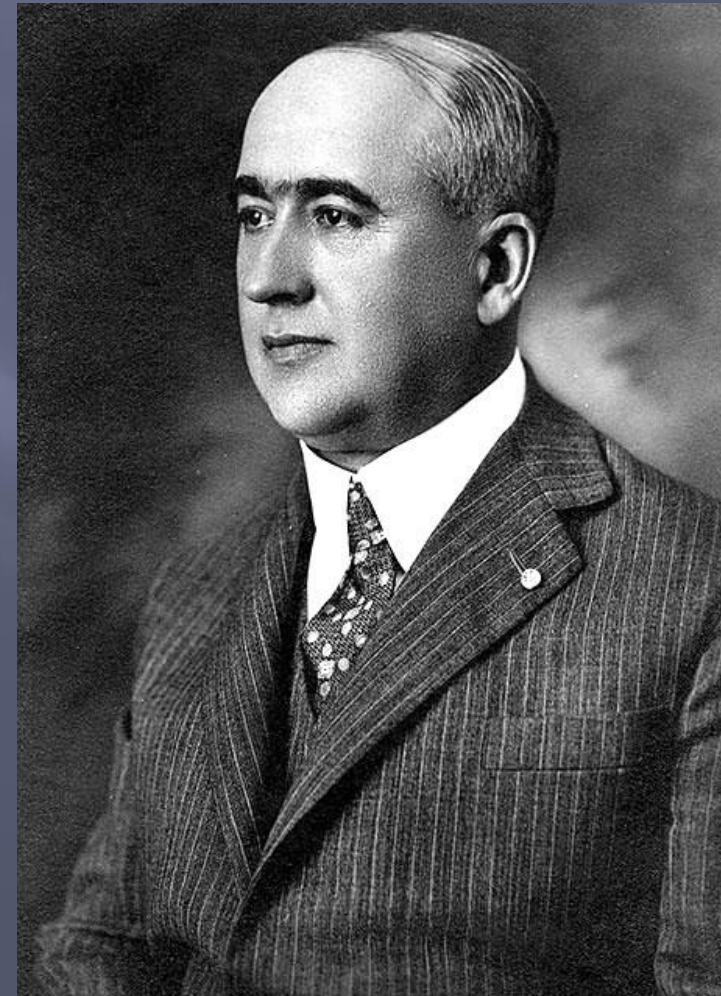
35. Врста куће са слике карактеристична је за народ:

- А) Инуите
- Б) Фулане
- В) Јорубе
- Г) Бушмане



36. Научник са слике заслужан је за:

- А) Оснивање антропогеографије
- Б) Теорију ледених доба
- В) Теорију абразионих површи
- Г) Теорију „загаћеног“ краса



37. Стена са слике се експлоатише на планини:

- А) Букуља
- Б) Венчац
- В) Бесна Кобила
- Г) Дукат



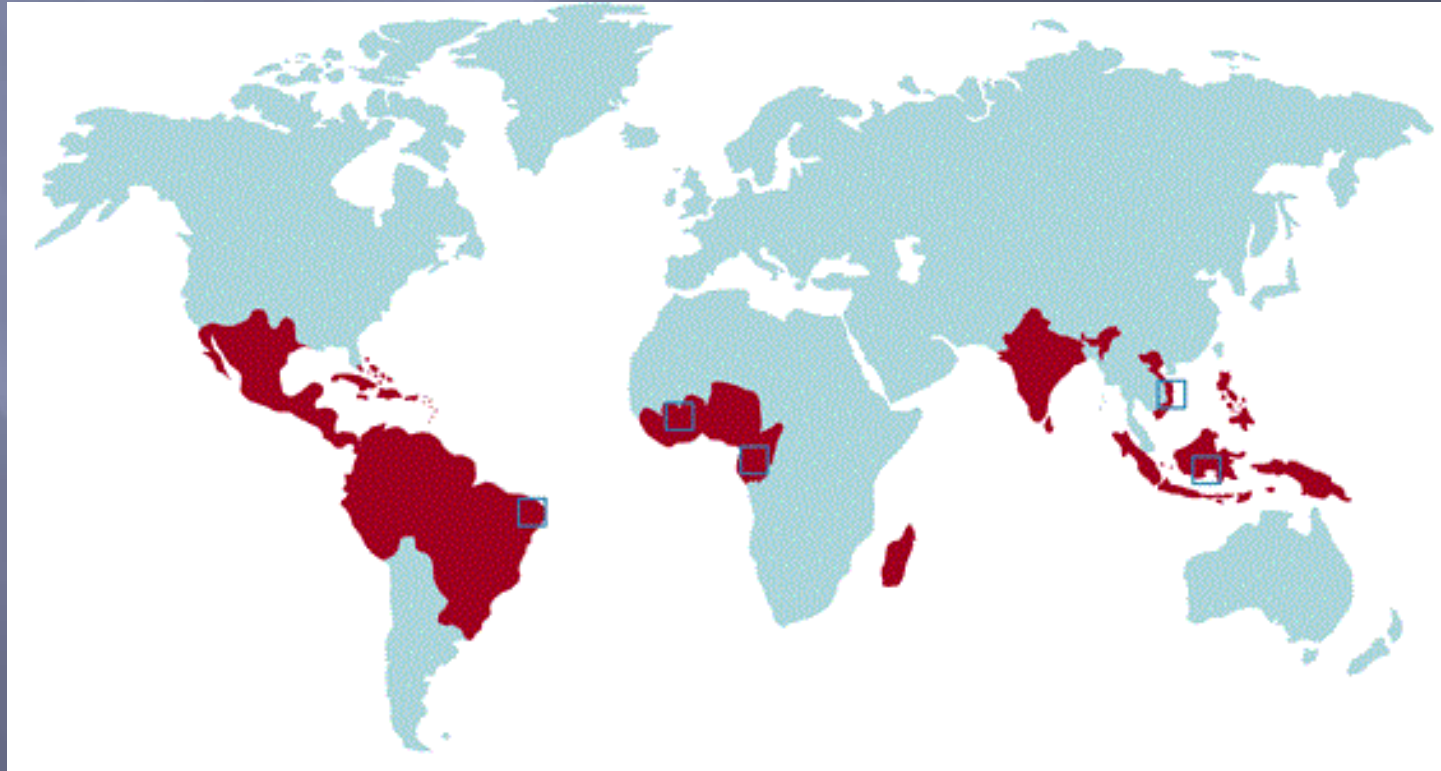
38. Скулптура са слике карактеристична је за:

- А) Лепенски вир
- Б) Старчево
- В) Винчу
- Г) Рисовачу



39. Следећа карта представља светску производњу:

- А) Какаоа
- Б) Пиринча
- В) Пшенице
- Г) Чаја



40. Објекат са слике се налази у:

- А) Букурешту
- Б) Братислави
- В) Будимпешти
- Г) Бечу

