

МУЛТИМЕДИЈАЛНИ ТЕСТ

РЕГИОНАЛНИ НИВО ТАКМИЧЕЊА

Београд, 13.04.2019.

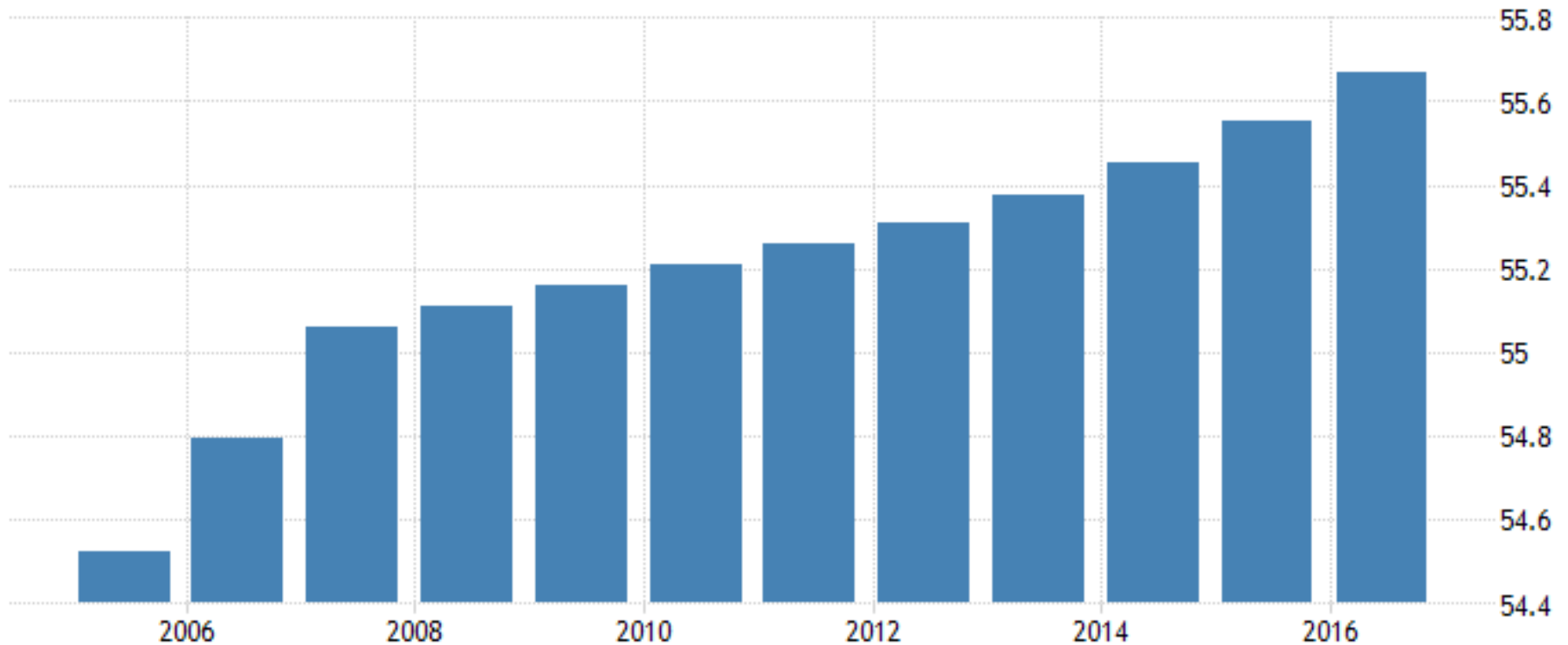
1) НА ГРАФИКОНУ ЈЕ ПРИКАЗАНО ПРОЦЕНТУАЛНО
УЧЕШЋЕ ГРАДСКЕ ПОПУЛАЦИЈЕ, У УКУПНОМ
СТАНОВНИШТВУ КОЈЕ ЗЕМЉЕ:

А) СРБИЈЕ

Б) РУСИЈА

В) МАЂАРСКЕ

Г) ШВАЈЦАРСКЕ



2) ГРАД СА СЛИКА НАЛАЗИ СЕ
НА РЕЦИ:

- А) МОСКВА
- Б) ДОН
- В) ДЊЕПАР
- Г) НЕВА



3) НА ДЕСНОЈ ПОЛОВИНИ ФОТОГРАФИЈЕ НАЛАЗИ СЕ ПРИМЕР ПРОЦЕСА:

- А) ДЕПОПУЛАЦИЈЕ
- Б) ПСЕУДОУРБАНИЗАЦИЈЕ
- В) СУБУРБАНИЗАЦИЈЕ
- Г) АГЛОМЕРАЦИЈЕ



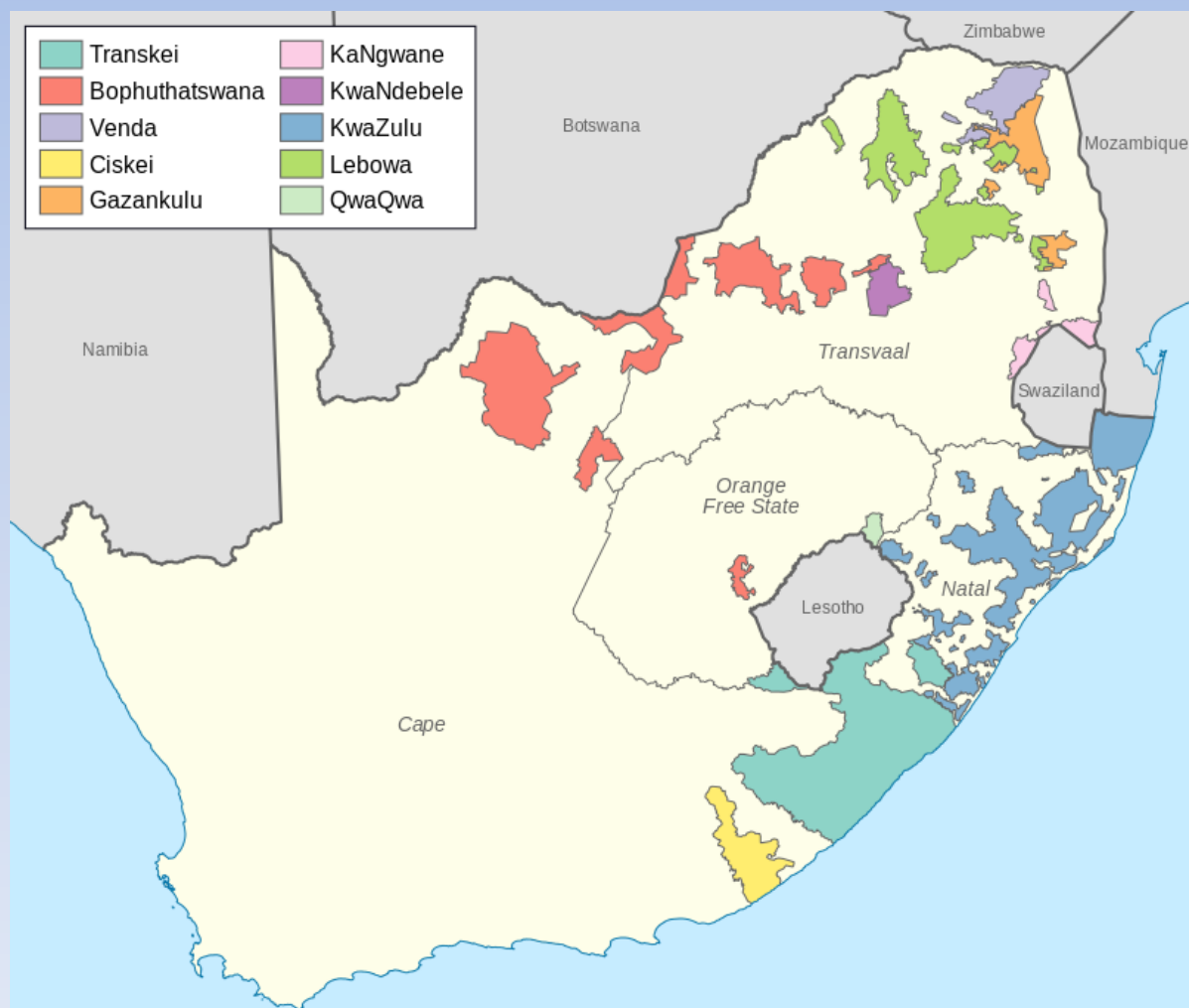
4) НА КАРТИ ЈУЖНОАФРИЧКЕ РЕПУБЛИКЕ, ПРИКАЗАН ЈЕ ТЕРИТОРИЈАЛНИ РАСПОРЕД:

А) СЕМИТСКИХ НАРОДА

Б) ОБЛАСТИ ПОД ТРОПСКИМ КИШНИМ ШУМАМА

В) БАНТУСТАНОВА

Г) НАЦИОНАЛНИХ ПАРКОВА



5) НАСЕЉЕ НА СЛИЦИ НАСТАЛО ЈЕ КАО ПОСЛЕДИЦА ПРОЦЕСА:

А) ИЛЕГАЛНЕ
ГРАДЊЕ

Б) СУБУРБАНИЗАЦИЈЕ

В) ИНВЕСТИТОРСКОГ
УРБАНИЗМА

Г) ПСЕУДУРБАНИЗАЦИЈЕ



6) ЗАОКРУЖИ ДРЖАВУ ЧИЈИ ЈЕ ГЛАВНИ ГРАД ПРИКАЗАН НА СЛИЦИ:

А) ГРЕНЛАНД

Б) НОВИ ЗЕЛАНД

В) ФАРСКА ОСТРВА

Г) ИСЛАНД



7) МОСТ СА СЛИКЕ СПАЈА ГРАДОВЕ:



- А) КОПЕНХАГЕН И МАЛМЕ Б) МАЛМЕ И ХЕЛСИНБОРГ
В) СТОКХОЛМ И УПСАЛУ Г) КОПЕНХАГЕН И ХЕЛСИНБОРГ

8) НА КАРТИ ЕВРОПЕ ЈЕ ПРИКАЗАН ПРОСТОРНИ РАСПОРЕД:

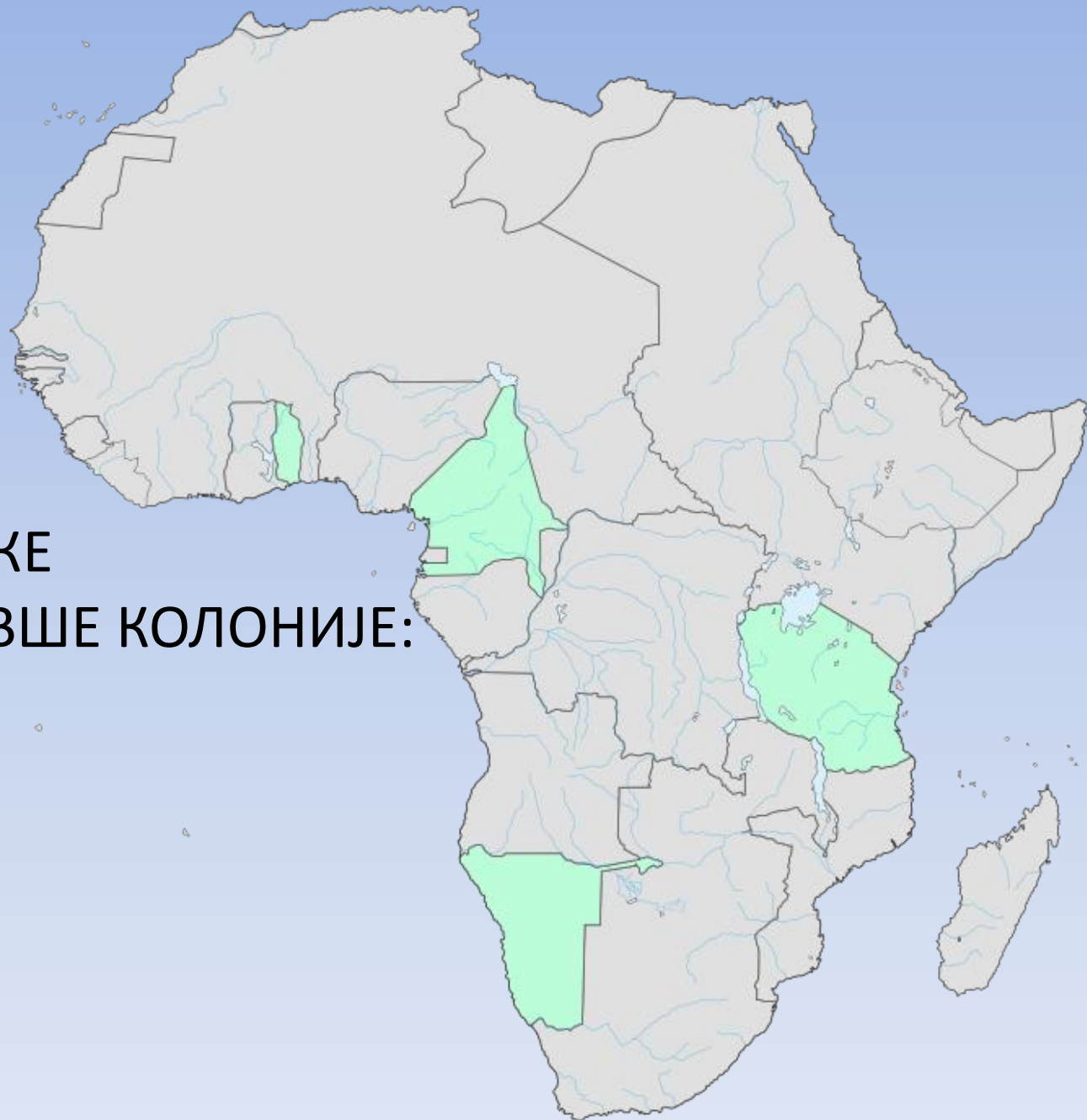
А) НАЈБРОЈНИЈИХ
ЕТНИЧКИХ
ЗАЈЕДНИЦА

Б) ЈЕЗИЧКИХ ГРУПА

В) РЕЛИГИЈА

Г) ВЕГЕТАЦИЈСКИХ
ПОЈАСЕВА





9) НА КАРТИ АФРИКЕ
ПРИКАЗАНЕ СУ БИВШЕ КОЛОНИЈЕ:

- А) ХОЛАНДИЈЕ
- Б) БЕЛГИЈЕ
- В) НЕМАЧКЕ
- Г) ПОРТУГАЛА

10) НА КАРТИ БОЛИВИЈЕ ЗЕЛЕНОМ БОЈОМ ЈЕ ПРИКАЗАН АРЕАЛ ЈЕДНОГ УРОЂЕНИЧКОГ НАРОДА:

А) АЈМАРА

Б) ЧИПЧА

В) ГУАРАНИ

Г) МАПУЧЕ



11) НАРОД СА СЛИКЕ ЈЕ ДОМОРОДАЧКИ НАРОД КОЈЕ ОД СЛЕДЕЋИХ ДРЖАВА:

А) НАМИБИЈЕ

Б) НОВОГ
ЗЕЛАНДА

В) ПАПУА НОВЕ
ГВИНЕЈЕ

Г) АУСТРАЛИЈЕ



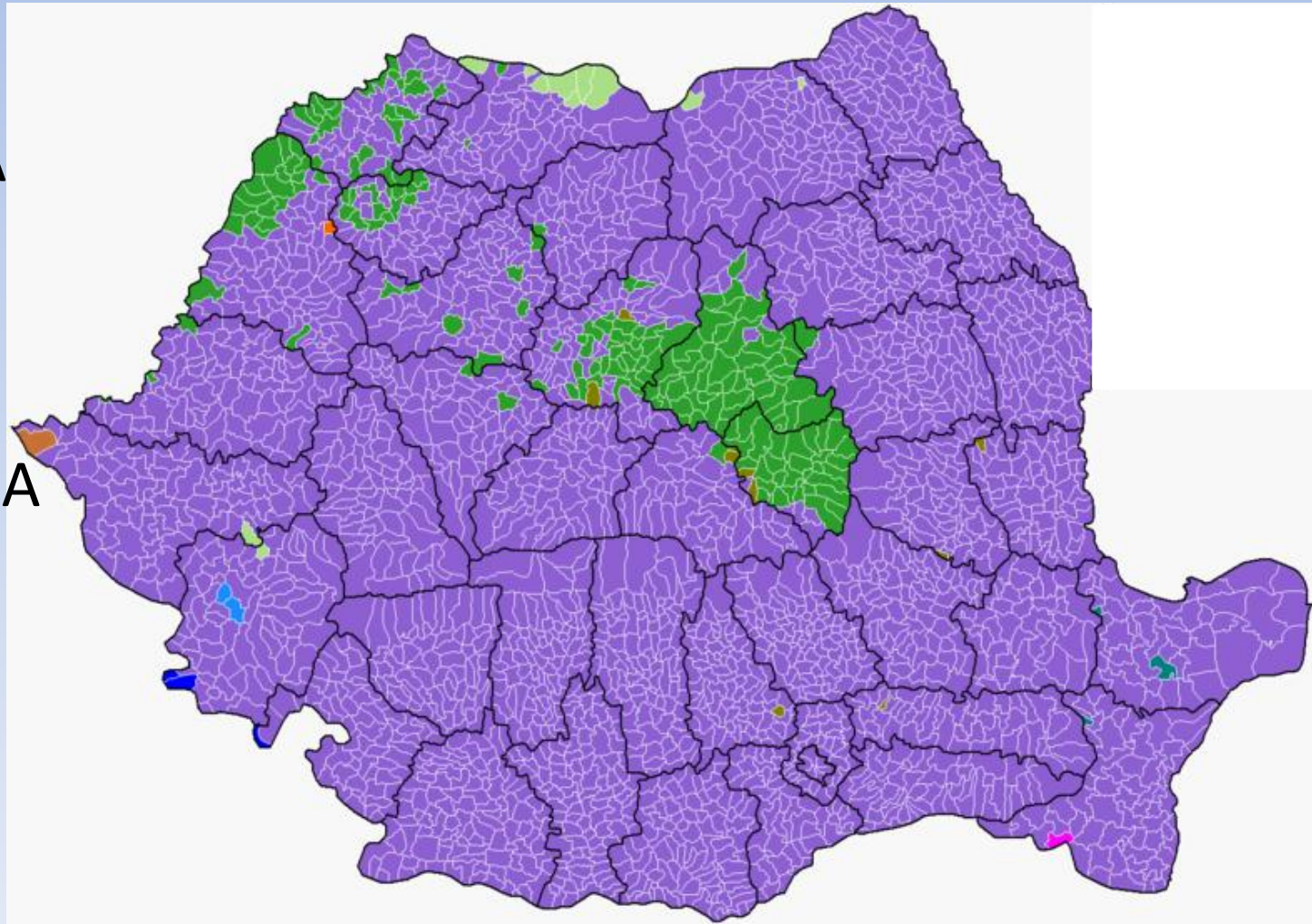
12) НА КАРТИ ЈЕ ПРИКАЗАНА ЈЕДНА НАША СУСЕДНА ДРЖАВА. КОЈА ЕТНИЧКА ЗАЈЕДНИЦА ЈЕ ПРЕДСТАВЉЕНА ТАМНО ЗЕЛЕНОМ БОЈОМ:

А) СРПСКА

Б) МАЂАРСКА

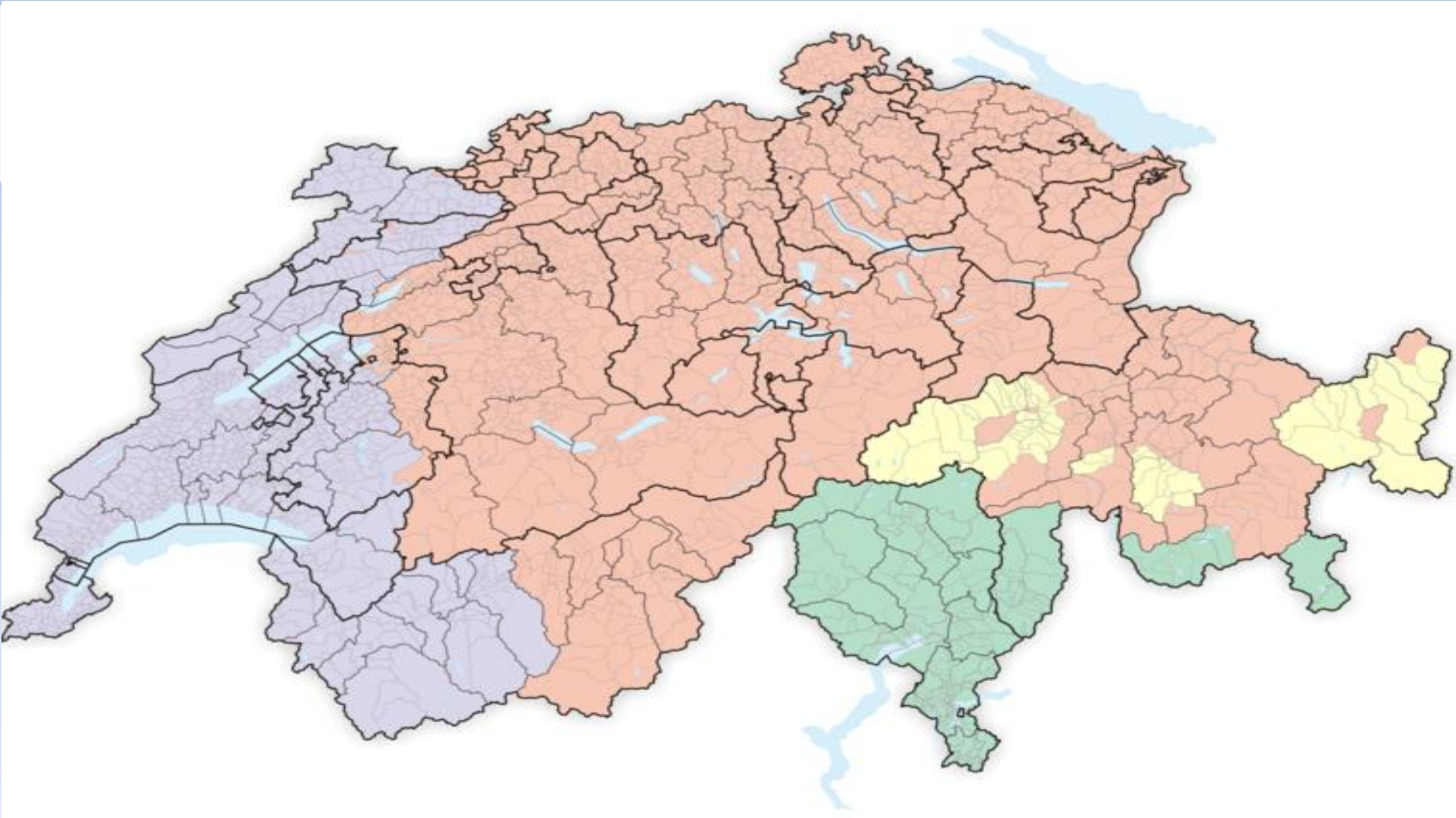
В) СЛОВАЧКА

Г) УКРАЈИНСКА



13) НА КАРТИ ШВАЈЦАРСКЕ, ЖУТОМ БОЈОМ СУ ОБЕЛЕЖЕНИ ДЕЛОВИ ТЕРИТОРИЈЕ У КОЈИМА СЕ ГОВОРИ КОЈИ ОД СЛЕДЕЋИХ ЈЕЗИКА:

А) МАЂАРСКИ Б) ФРАНЦУСКИ В) РЕТОРОМАНСКИ Г) ИТАЛИЈАНСКИ



14) СПОМЕНИК ПРИРОДЕ ПРИКАЗАН НА ФОТОГРАФИЈИ
НАЛАЗИ СЕ У БЛИЗИНИ:

- А) ЛЕПОСАВИЋА
- Б) СВРЉИГА
- В) ЖАГУБИЦЕ
- Г) КРУПЊА



15) НАЦИОНАЛНИ ПАРК ПРИКАЗАН НА ФОТОГРАФИЈИ ЈЕ:

А) НАЈМАЊИ У СРБИЈИ

Б) НАЈВЕЋИ У СРБИЈИ

В) НАЈСТАРИЈИ У СРБИЈИ

Г) НАЈВИШИ У СРБИЈИ



16) ОЗНАКА НА СЛИЦИ НАЈЧЕШЋЕ СИМБОЛИЗУЈЕ:

А) ЗАШТИТУ ПРИРОДЕ

Б) ПОШУМЉАВАЊЕ

В) РЕЦИКЛАЖУ

Г) БИОДИВЕРЗИТЕТ



17) ПРИРОДНИ ФЕНОМЕН СА ФОТОГРАФИЈЕ НАЛАЗИ СЕ НА
ТЕРИТОРИЈИ:

А) СЕВЕРНЕ АМЕРИКЕ

Б) ЕВРОПЕ

В) ЈУЖНЕ АМЕРИКЕ

Г) АЗИЈЕ



18) ТОПЉЕЊЕ ЛЕДНИКА
ПОСЛЕДИЦА ЈЕ КЛИМАТСКИХ
ПРОМЕНА, А ФОТОГРАФИЈА
ПРИКАЗУЈЕ УПРАВО ЈЕДАН
ТАКАВ ПРИМЕР КОЈИ СЕ
ОДВИЈА НА ПЛАНИНИ:

- А) МОНТ ЕВЕРЕСТ
- Б) АКОНКАГВА
- В) МАКИНЛИ
- Г) КИЛИМАНЦАРО



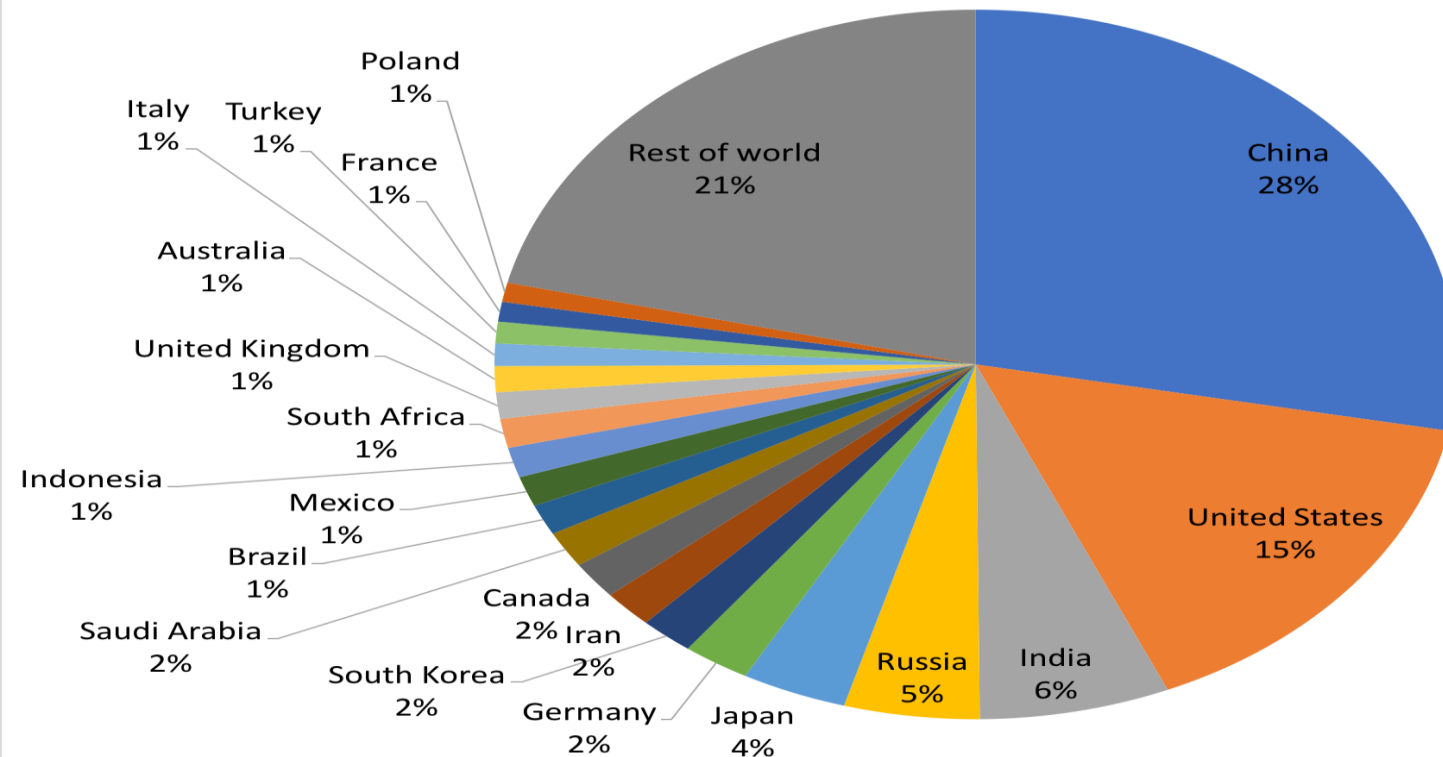
19) ПРИКАЗАНИ ГРАФИКОН ПРЕДСТАВЉА:

А) УДЕО ЕНЕРГИЈЕ ПРОИЗВЕДЕНЕ ИЗ ОБНОВЉИВИХ ИЗВОРА ЕНЕРГИЈЕ

Б) ПРОЦЕНАТ ТЕРИТОРИЈЕ ПОД ШУМАМА

В) ЕМИСИЈУ СН4 ИЗ ПОЉОПРИВРЕДЕ

Г) ЕМИСИЈУ С02



20) ОБЛИК РЕЉЕФА ПРИКАЗАН НА СЛИЦИ НАСТАО ЈЕ:

А) ЕОЛСКИМ ПРОЦЕСОМ - ЕРОЗИЈА

Б) АБРАЗИЈОМ – АКУМУЛАЦИЈА

В) ЕОЛСКИМ ПРОЦЕСОМ – АКУМУЛАЦИЈА

Г) АБРАЗИЈОМ – ЕРОЗИЈА



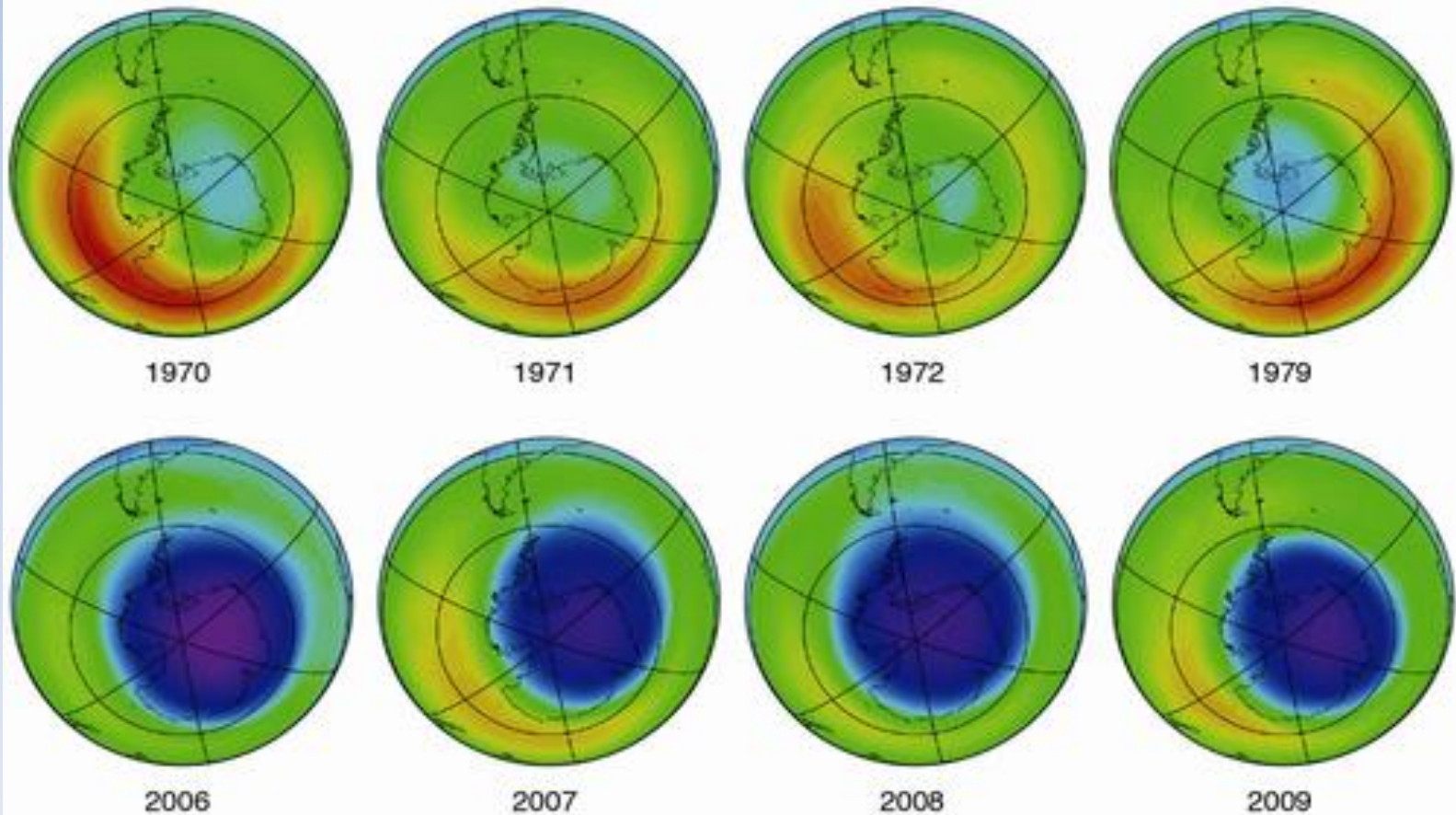
21) СЛИКА ПРИКАЗУЈЕ КОЈИ ГЛОБАЛНИ ФЕНОМЕН:

А) ПРОМЕНУ ГОДИШЊЕ ТЕМПЕРАТУРЕ

Б) ОШТЕЋЕЊЕ ОЗОНСКОГ ОМОТАЧА

В) ТОПЉЕЊЕ ЛЕДНИКА НА АРКТИКУ

Г) ЗАГАЂЕЊЕ ВАЗДУХА



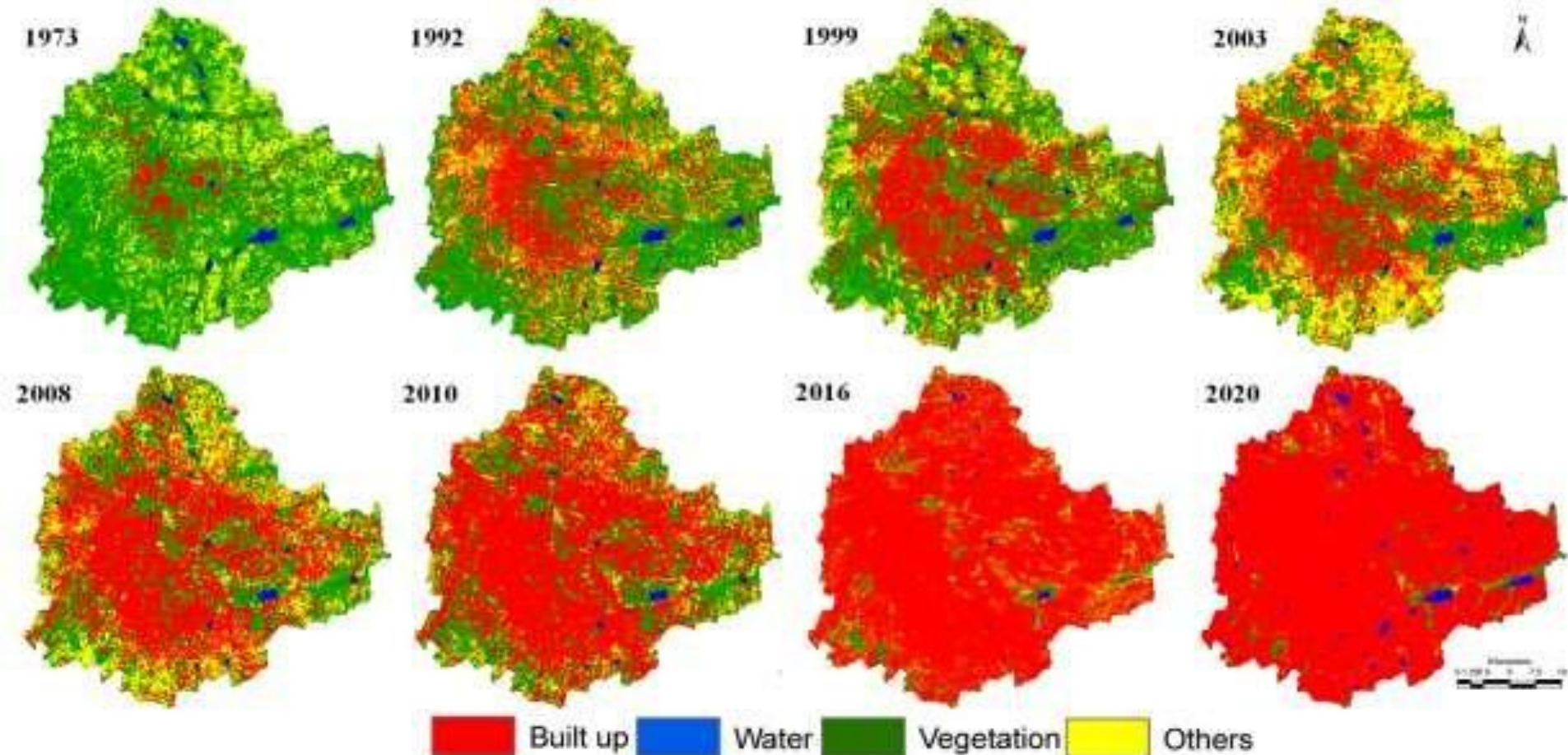
22) БАНГАЛОР, ГРАД У ИНДИЈИ СУОЧАВА СЕ СА ДО САДА НЕВИЂЕНИМ ИНТЕЗИТЕТОМ ПРОЦЕСА:

А) УРБАНИЗАЦИЈЕ

Б) ЕМИГРАЦИЈЕ

В) ДЕАГРАРИЗАЦИЈЕ

Г) КОМАСАЦИЈЕ



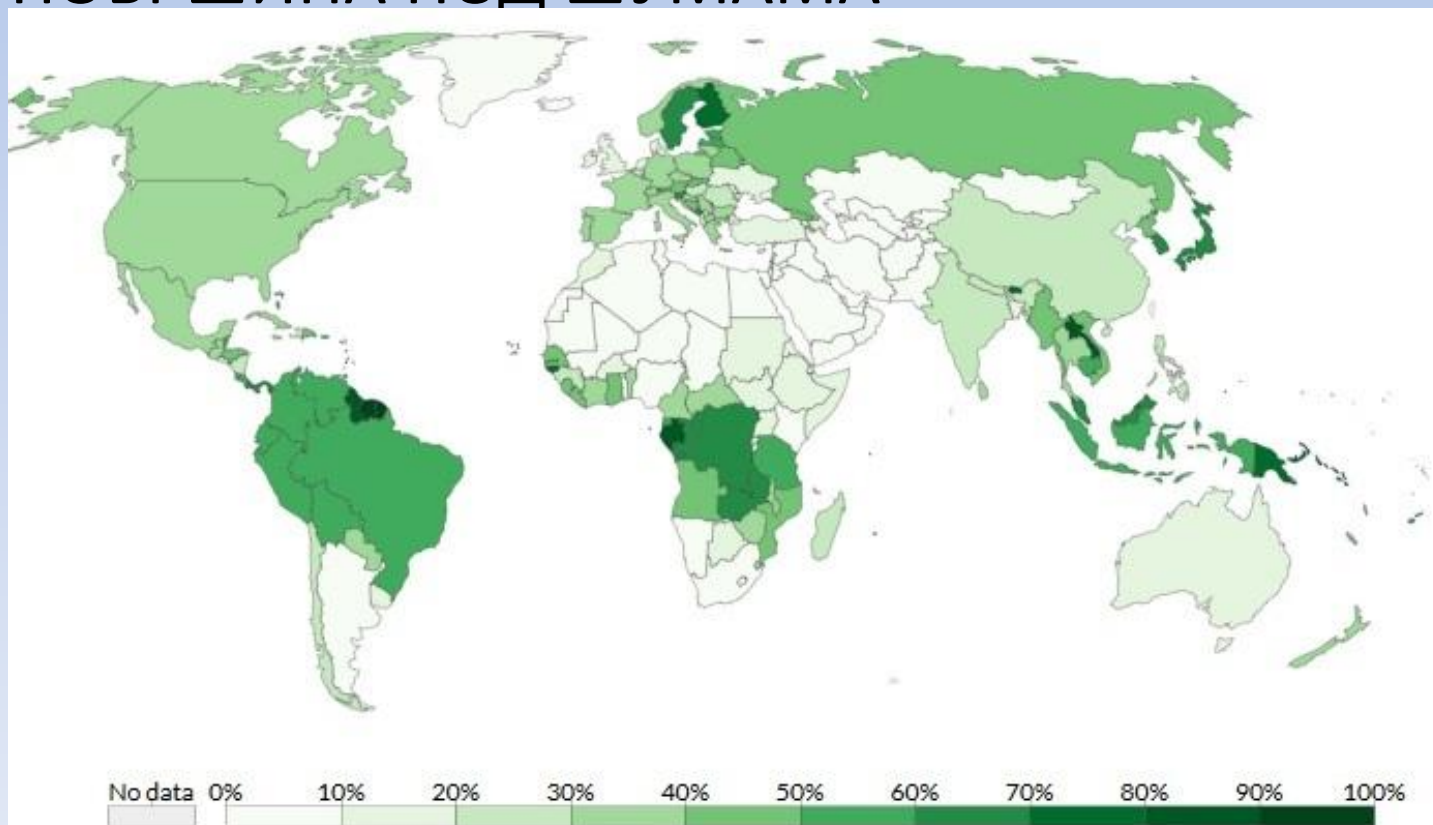
23) КАРТА ПРИКАЗУЈЕ:

А) ЗАСТУПЉЕНОСТ ВЛАЖНИХ ПОДРУЧЈА (МОЧВАРЕ, ТРЕСАВЕ)

Б) УДЕО ПОВРШИНА ПОД ЛИВАДАМА И ПАШЊАЦИМА

В) УДЕО ОРАНИЧНИХ ПОВРШИНА

Г) УДЕО ПОВРШИНА ПОД ШУМАМА



24) САТЕЛИТСКИ СНИМАК ПРИКАЗУЈЕ:

А) АРАЛСКО ЈЕЗЕРО

Б) БАЈКАЛСКО ЈЕЗЕРО

В) ЈЕЗЕРО ВИКТОРИЈА

Г) МРТВО МОРЕ



25) ЈЕЗЕРО НА СЛИЦИ ПРИПАДА ГРУПИ:

А) РЕЧНИХ

Б) ВУЛКАНСКИХ

В) ГЛАЦИЈАЛНИХ

Г) КРАШКИХ



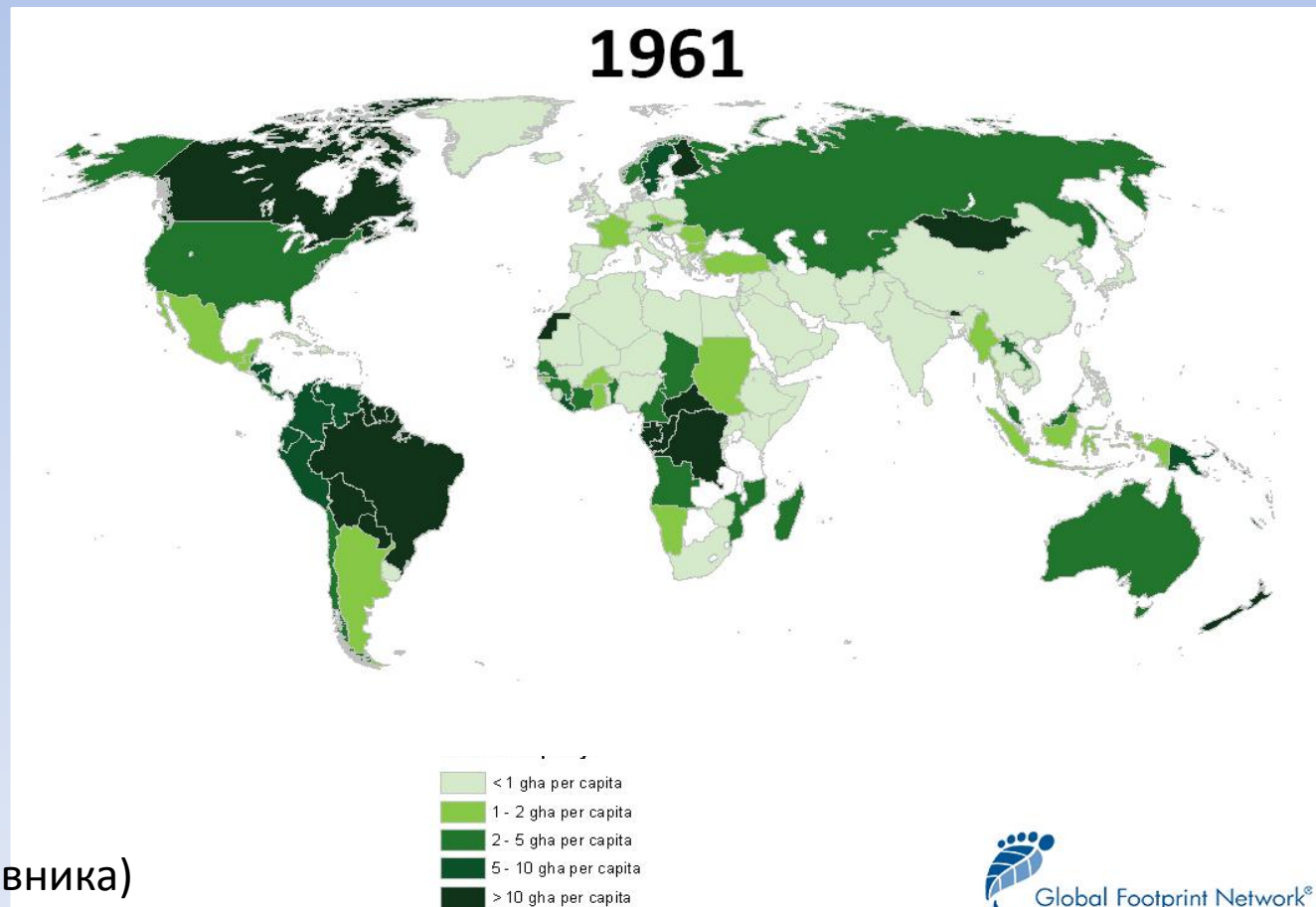
26) НА ФОТОГРАФИЈИ ЈЕ ПРИКАЗАН ЛОГО:

- А) МЕЂУНАРОДНЕ УНИЈЕ ЗА ЗАШТИТУ ПРИРОДЕ
- Б) МЕЂУВЛАДИН ПАНЕЛ О КЛИМАТСКИМ ПРОМЕНАМА
- В) СВЕТСКЕ ОРГАНИЗАЦИЈЕ ЗА ПРИРОДУ
- Г) ГРИНПИС (GREENPEACE)



27) КАРТА СВЕТА ПРИКАЗУЈЕ ПРОМЕНУ ЈЕДНЕ ВРЕДНОСТИ ПО ГЛАВИ СТАНОВНИКА:

- А) ПОТРОШЊЕ ЕНЕРГИЈЕ
- Б) УКУПНОГ БИОКАПАЦИТЕТА
- В) ПРОДУКЦИЈЕ
ОТПАДА
- Г) ПОТРОШЊЕ
ВОДЕ



*per capita (по глави становника)

28) НА КАРТИ СВЕТА ЈЕ ПРИКАЗАНА ПОДЕЛА НА:

А) ЕВРОПЕИДНУ И НЕГРОИДНУ РАСУ

Б) СТАРИ И НОВИ СВЕТ

В) РАЗВИЈЕНЕ И ДРЖАВЕ У РАЗВОЈУ

Г) КОЛОНИЗОВАНЕ И НЕКОЛОНИЗОВАНЕ ДРЖАВЕ



29) МАСДАР, ЕКОЛОШКИ
НАЈЧИСТИЈИ ГРАД НА СВЕТУ,
ИЗГРАЂЕН ЈЕ У:

А) АУСТРАЛИЈИ

Б) ЈЕМЕНУ

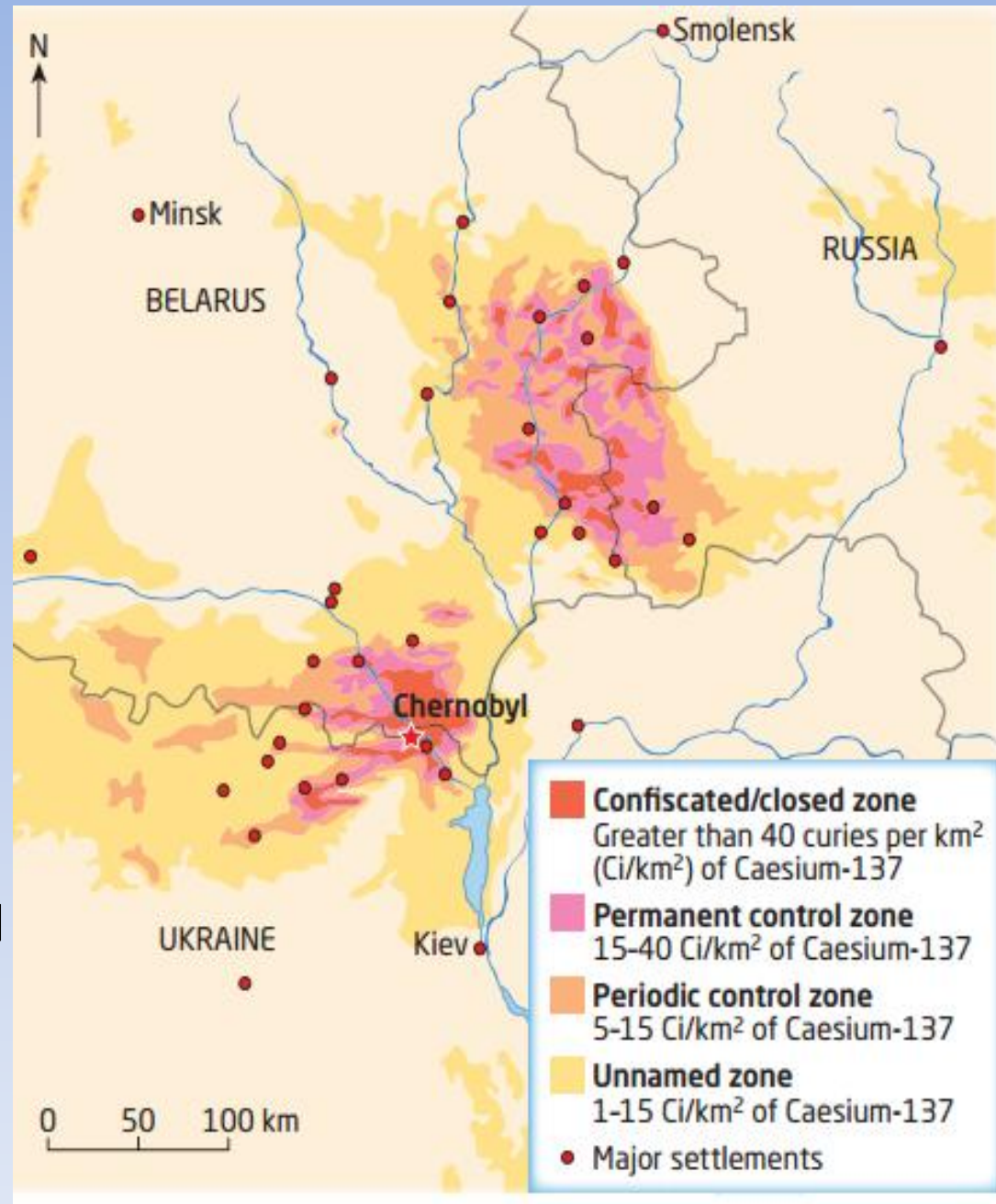
В) БРУНЕЈУ

Г) УЈЕДИЊЕНИМ АРАПСКИХ
ЕМИРАТИМА



30) НА КАРТИ ЈЕ ПРИКАЗАНА
ЈЕДНА ОД НАЈВЕЋИХ
ЕКОЛОШКИХ КАТАСТРОФА
КОЈА СЕ 1986. ГОДИНЕ
ДОГОДИЛА У УКРАЈИНИ. РЕЧ
ЈЕ О:

- А) ЕПИДЕМИЈИ ЗАРАЗНИХ
БОЛЕСТИ
- Б) ИЗЛИВАЊУ НАФТЕ
- В) НУКЛЕАРНОЈ КАТАСТРОФИ
- Г) ИСПУШТАЊЕ ОТРОВНОГ
ГАСА У АТМОСФЕРУ УСЛЕД
ТЕХНИЧКОГ КВАРА



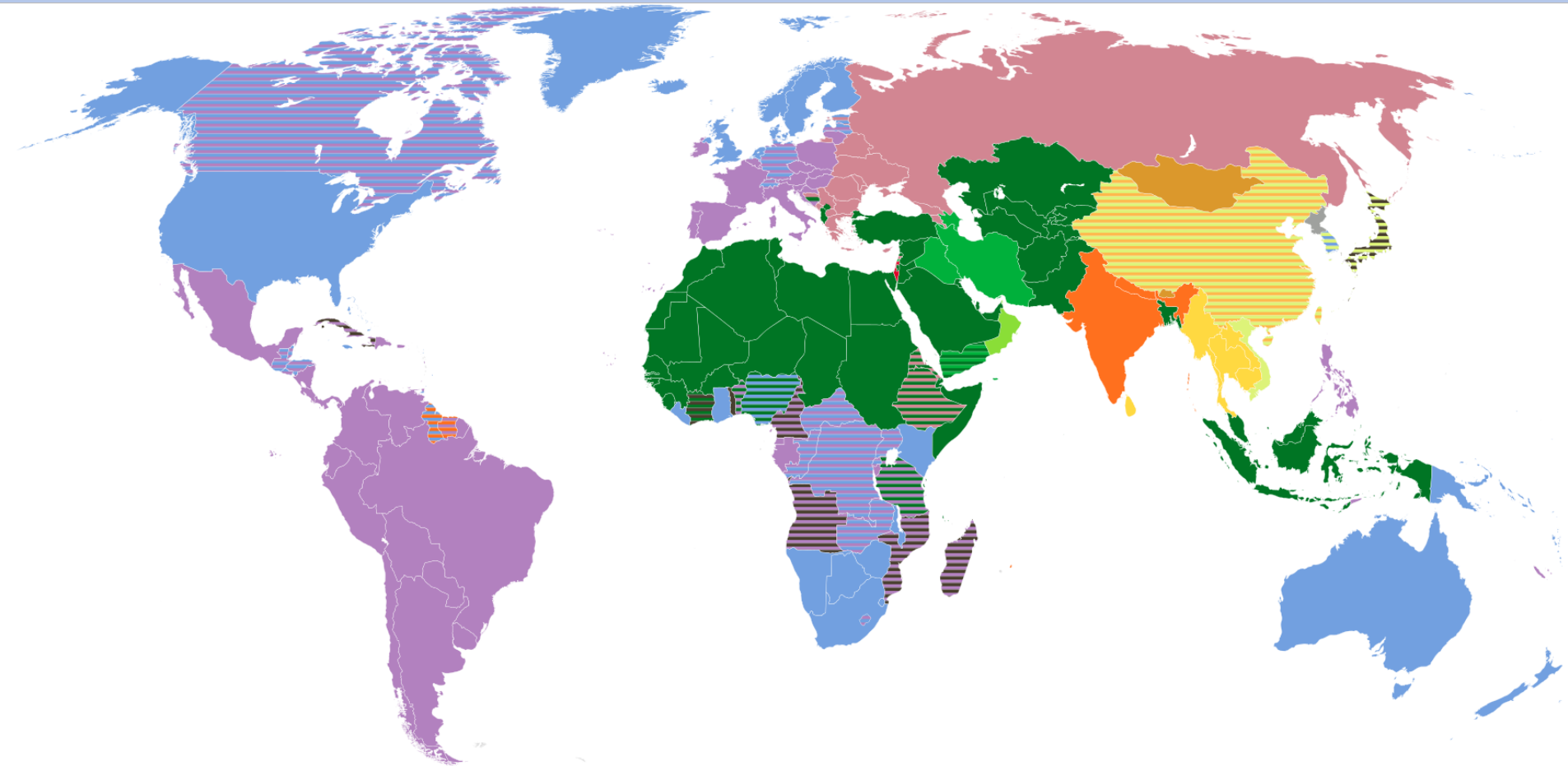
31) НА КАРТИ ЈЕ ПРИКАЗАНА ПОДЕЛА СТАНОВНИШТВА
СВЕТА ПРЕМА:

А) ПОРОДИЦИ ЈЕЗИКА

Б) РЕЛИГИЈИ

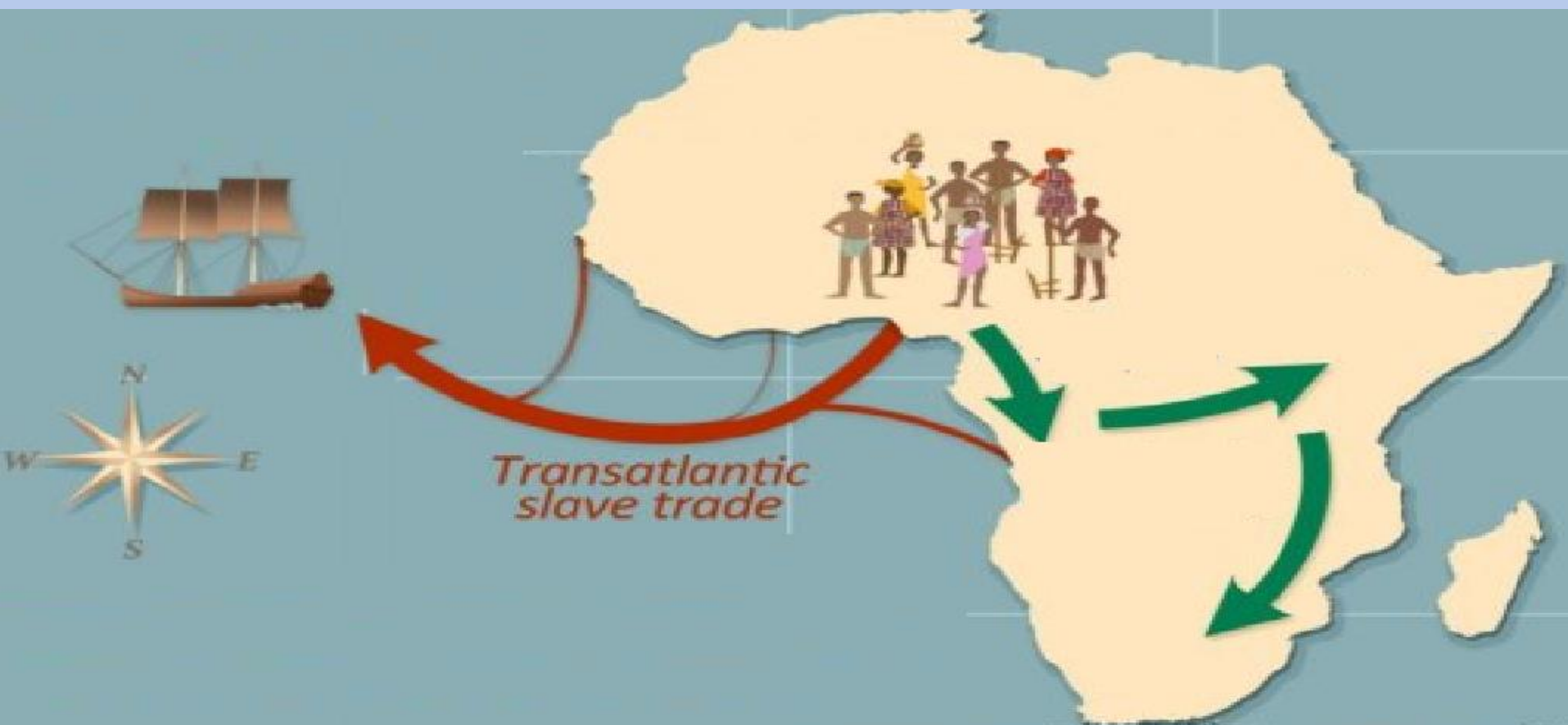
В) РАСИ

Г) БДП-У



32) НА КАРТИ ЈЕ ПРИКАЗАН АРЕАЛ СТАНОВАЊА ЈЕДНОГ АФРИЧКОГ ПЛЕМЕНА, КАО И ЊЕГОВО ОДВОЂЕЊЕ ПРЕКО АТЛАНТИКА ЗА ВРЕМЕ ТРГОВИНЕ РОБЉЕМ. КОЈЕ ПЛЕМЕ ЈЕ ПРИКАЗАНО?

А) БУРИ Б) ПИГМЕЈИ В) БАНТУ Г) ТУАРЕЗИ



33) КАКО СЕ ЗОВЕ ПРОЦЕС КОЈИ ЈЕ СЛИКОВИТО ПРИКАЗАН НА СЛИЦИ?

- А) КОЛОНИЈАЛИЗАМ Б) НЕОКОЛОНИЈАЛИЗАМ
В) ДЕКОЛОНИЈАЛИЗАМ Г) ГЛОБАЛИЗАЦИЈА



34) КАКО СЕ ЗОВЕ ОРГАНИЗАЦИЈА ЧИЈЕ СУ ЧЛАНИЦЕ ПРИКАЗАНЕ НА КАРТИ?

А) АЗИЈСКИ ТИГРОВИ

Б) АСЕАН - „ASEAN“

В) Г8 – „G8“

Г) АПЕК - „APES“



35) НА СЛИКАМА ЈЕ ПРИКАЗАНА ПРОСТОРНА НЕЈЕДНАКОСТ ЈЕДНЕ ДРЖАВЕ, КОЈЕ?

А) МАЂАРСКЕ Б) МЕКСИКА В) ТАЏИКИСТАНА Г) БОЛИВИЈЕ



36) НА КАРТИ ЈЕ ПРИКАЗАН:

- А) БРОЈ ВИСОКООБРАЗОВАНОГ СТАНОВНИШТВА
- Б) ПОВРШИНА ДРЖАВЕ
- В) БРОЈ ТРАЖИЛАЦА АЗИЛА
- Г) БДП ПО ГЛАВИ СТАНОВНИКА



37) ФОТОГРАФИЈА НАЧИЊЕНА У
ДУБАИЈУ ПОКАЗУЈЕ:

А) ГЛОБАЛНО
ЗАГРЕВАЊЕ

Б) ТРАНЗИЦИЈУ

В) ДЕИСЛАМИЗАЦИЈУ

Г) ГЛОБАЛИЗАЦИЈУ

McArabia™ meal
Grilled Kofta
وجبة ماك أرابيا
كفتة مسوية
NEW
15
DHS
الطعم الأصيل
Authentic Taste
الرجاء عدم التدخين في جميع أنحاء المطار
The meal includes kofta, grilled pita, french fries, soft drink, & sauce wrapped in eco-friendly
انا احبه
Dubai International
Airport is a no
smoking zone.
Kindly refrain from
smoking anywhere
in the Terminal.
Thank you.
DEPARTMENT OF CIVIL AVIATION, DUBAI

38) АКО СПОЈИШ ОВА
ДВА ДЕЛА ЗЕМЉЕ,
ДОБИЋЕ ОБЛИК
ДРЖАВЕ:

А) ЧИЛЕ

Б) СОМАЛИЈА

В) НОРВЕШКА

Г) ПЕРУ



39) ТЕРИТОРИЈЕ ОЗНАЧЕНЕ БРОЈЕВИМА 1 И 2 ИМАЈУ
РАЗЛИЧНЕ ЗВАНИЧНЕ ЈЕЗИКЕ. КОЈИ СУ ТО ЈЕЗИЦИ?

- А) 1-ХОЛАНДСКИ, 2-ШПАНСКИ Б) 1-ЕНГЛЕСКИ, 2- ФРАНЦУСКИ
В) 1- ФРАНЦУСКИ, 2-ШПАНСКИ Г) 1-ФРАНЦУСКИ, 2-ХОЛАНДСКИ



40) КОЈА ДЕЛАТНОСТ ЈЕ ПРИКАЗАНА НА СЛЕДЕЋОЈ ШЕМИ?

- А) БАНКАРСТВО И ФИНАНСИЈЕ Б) БИО-ИНДУСТРИЈА
В) ИНДУСТРИЈА МОДЕ Г) ТРГОВИНА ЗЛАТОМ

