

ЗАДАТАК бр.1

Уз помоћ података из Табеле 1. одговори на следећа четири питања.

Табела 1. Становништво једног града по полу и старости

Старост	Мушкарци	Процент	Жене	Процент
0-4	4207	4,8	4028	4,4
5- 9	4396	5,0	4309	4,7
10-14	4216	4,8	3971	4,3
15-19	4933	5,6	4687	5,1
20-24	5755	6,6	5746	6,2
25-29	6553	7,5	6352	6,9
30-34	6696	7,7	6380	6,9
35-39	6073	7,0	6151	6,7
40-44	5504	6,3	5771	6,3
45-49	5774	6,6	6204	6,7
50-54	6636	7,6	7303	7,9
55-59	8055	9,2	8480	9,2
60-64	6353	7,3	6909	7,5
65-69	3646	4,2	4094	4,4
70-74	3632	4,2	4484	4,9
75-79	2850	3,3	3825	4,2
80-84	1461	1,7	2258	2,5
Преко 85	595	0,6	1127	1,2
Укупно	87335	100	92079	100

1. Колики је удео младог становништва (0-14) у укупном становништву

1. 14 %
2. 13,4 %
3. 14,6 %

2. Колики је удео строг становништва (преко 65) у укупном становништву

1. 14 %
2. 15,6 %
3. 17,2 %

3.. У групи младог становништва већи удеоје :

1. Женског становништва
2. Мушког становништва
3. Једнако мушког и женског

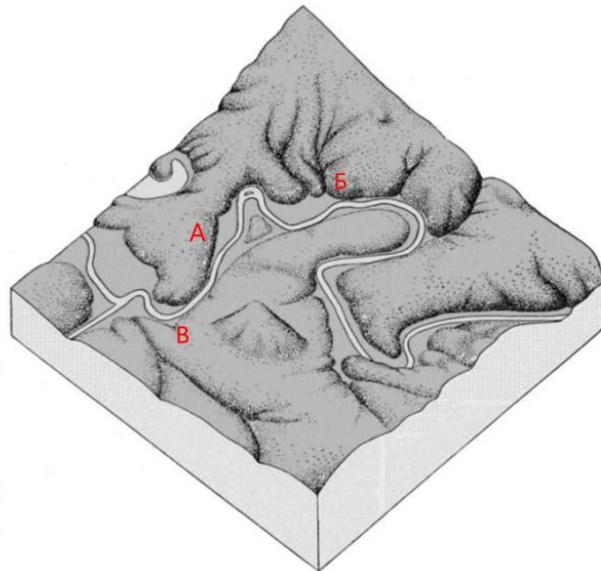
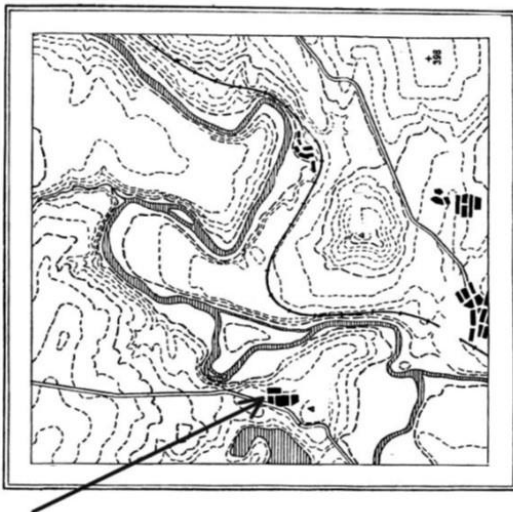
4. У групи старог (преко 65) становништва већи је удео :

1. Женског становништва
2. Мушког становништва
3. Једнако мушког и женског

5. У групи становништва преко 80 година старости има :

1. Преко три хиљаде становника
2. Преко пет хиљада становника
3. Преко две хиљаде становника

ЗАДАТАК бр.2



На овој карти (горе, лево) стрелицом је показано једно насеље.
Положај тог насеља на тродимензионалном приказу (блок-дијаграм) истог
терена (слика горе, десно) обележен је словом:

1. В
2. А
3. Б

ЗАДАТАК бр.3



На основу клима дијаграма одговори на следећа питања :

1. Који Клима дијаграм се односи на степско-континенталну климу ?

1. Клима дијаграм 1
2. Клима дијаграм 2
3. Клима дијаграм 3

2. Који Клима дијаграм представља климу на Палићу?

1. Клима дијаграм 1
2. Клима дијаграм 2
3. Клима дијаграм 3

3. Који Клима дијаграм се односи на Будву ?

4. Клима дијаграм 1
5. Клима дијаграм 2
6. Клима дијаграм 3

4. Који Клима дијаграм се односи на Копаоник ?

7. Клима дијаграм 1
8. Клима дијаграм 2
9. Клима дијаграм 3

Линк ка онлајн карти:

https://www.topografskakarta.com/jugo/download/drag_50/kraljevo_3/h117.html

Наредна питања заснована су на топографској размера 1:50 000.

1. Саобраћајница која је обележена црвеном бојом, а спаја Краљево са Рашком, представља:
 - A) Магистрални пут
 - B) Аутопут,
 - C) Локалну саобраћајницу
 - D) Пешачку стазу

2. Реку Студеницу можете видети у доњем левом углу карте. У ком правцу тече Студеница?
 - A) ка североистоку
 - B) ка југоистоку
 - C) ка северозападу
 - D) ка југозападу

3. Највећа надморска висина на приложеној топографској карти представљена је котом од 1375 м. На којој планини се налази?
 - A) Голија
 - B) Столови
 - C) Студена планина
 - D) Чемерно

4. На приложеној топографској карти врло је уочљива локација једног средњовековног утврђења. Које утврђење је у питању?
 - A) Велетин
 - B) Жрнов
 - C) Диана
 - D) Маглич

5. Одреди тачне координате Краљева.

- A) $45^{\circ}43'52''$ N $20^{\circ}30'30''$ E
- B) $44^{\circ}00'52''$ S $20^{\circ}41'00''$ W
- C) $43^{\circ}43'00''$ N $20^{\circ}41'00''$ E
- D) $28^{\circ}20'15''$ S $29^{\circ}10'45''$ E

6. Која је приближна надморска висина Богутовачке бање?

- A) 200 м
- B) 300 м
- C) 400 м
- D) 500 м

7. Када се крећете путем од Краљева ка Матарушкој Бањи, кроз које градско насеља Краљева морате проћи?

- A) Рибница
- B) Кованлук
- C) Адрани
- D) Метикоши

8. Која фабрика електротермичких производа се налази у близини Краљева?

- A) Металац
- B) Магнохром
- C) Горење
- D) Терморад

9. Посматрај карту и одреди колика је висинска разлика између главних изохипси?

- A) 10 м
- B) 50 м
- C) 20 м
- D) 100 м

10. Удаљеност ваздушном линијом између Краљева и Матарушке Бање износи:

- A) 5 км
- B) 7.5 км
- C) 15 км
- D) 1.5 км