

Регионални центар за таленте

Београд II



NGO 2021

Községi szint

1. Melyik mérőműszert használják a relatív páratartalom mérésére?

- a) A
- b) B
- c) C
- d) D

A



B



C

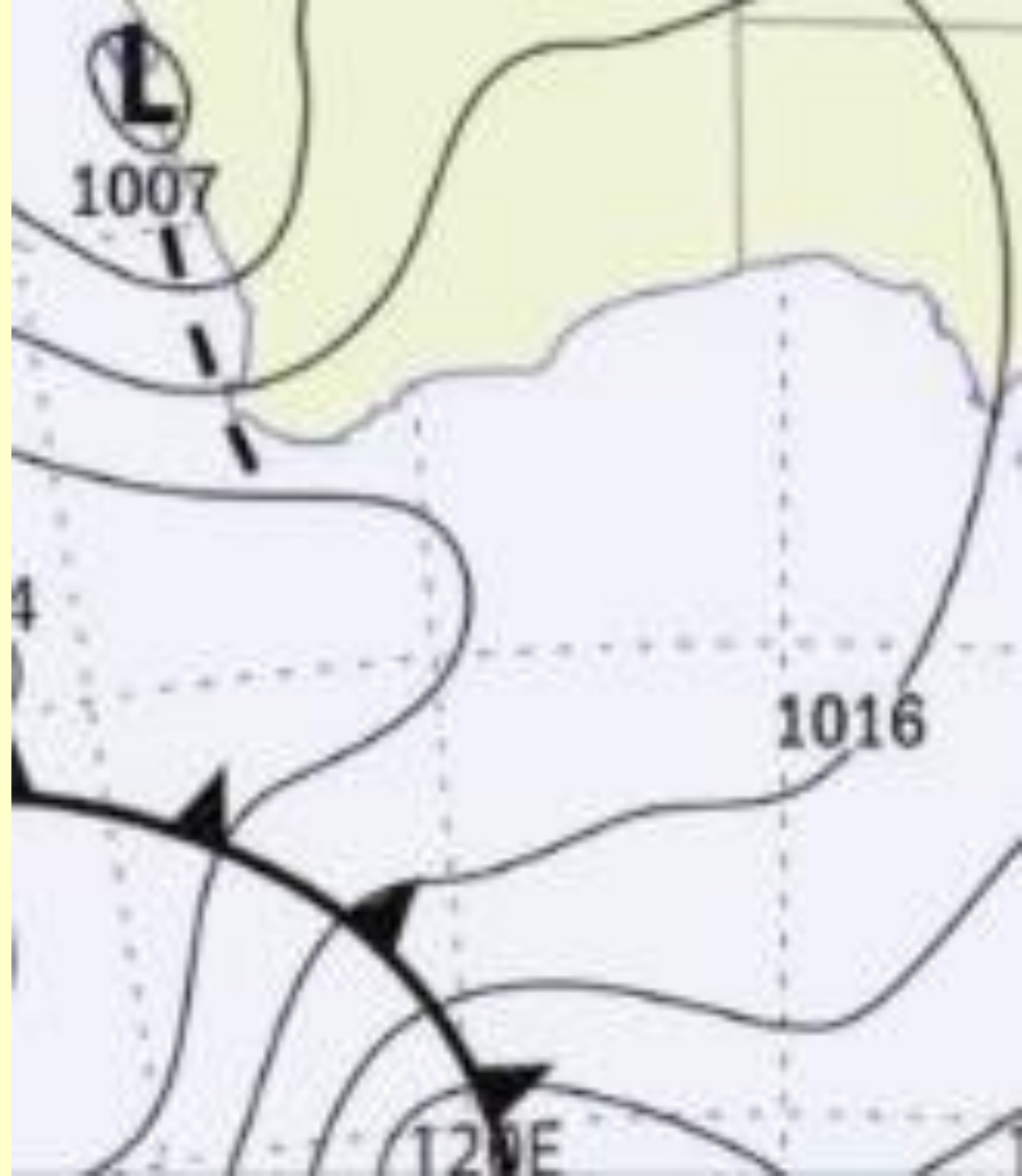


D



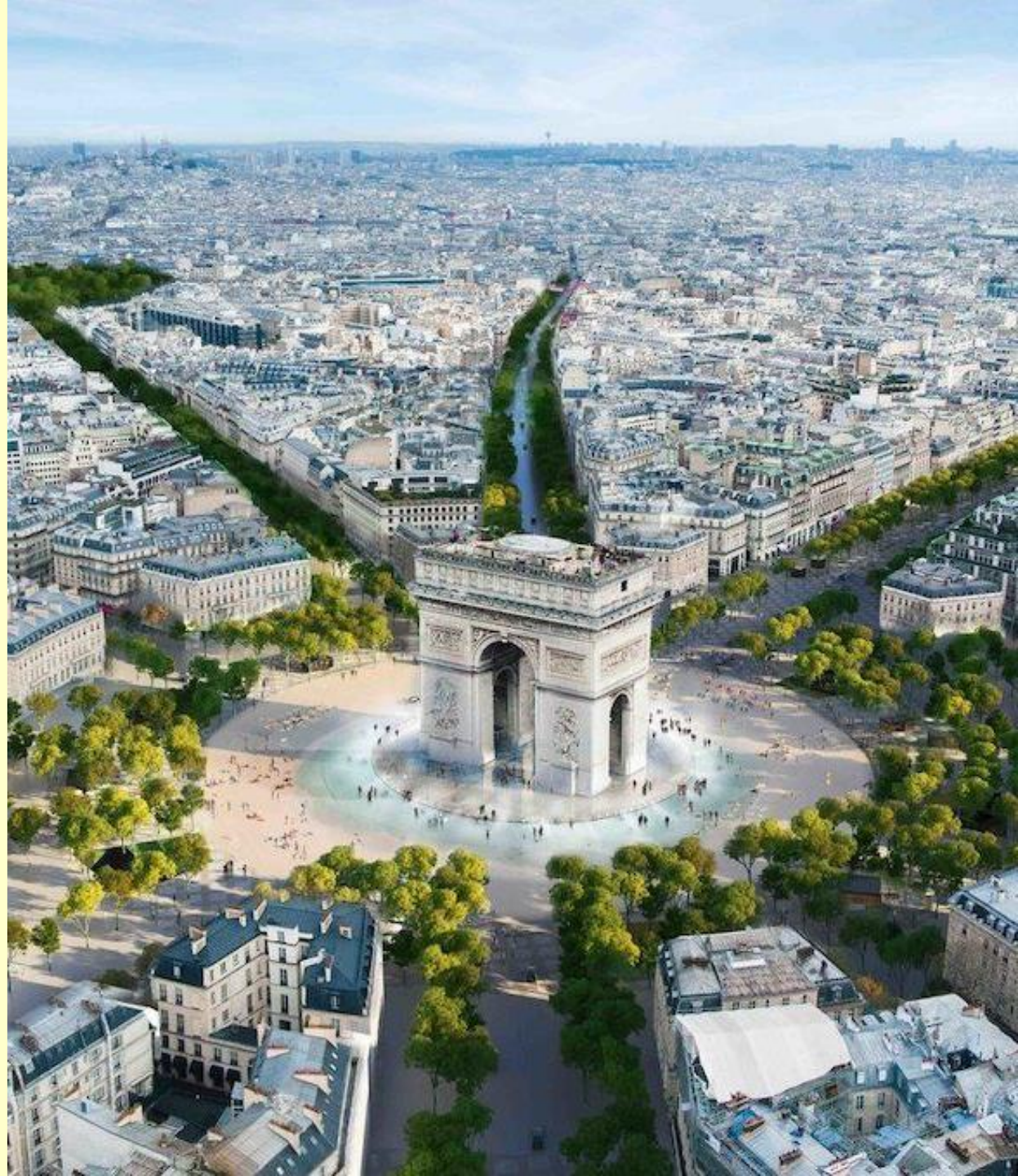
2. A mellékelt képen egy térkép részlete látható. Melyik térképfajtáról van szó?

- a) Politikai térkép
- b) Domborzati térkép
- c) Topográfiai térkép
- d) Szinoptikus térkép



3. Ennek a fővárosnak minden fájáról számot vezetnek, és a fák méreteit is lejegyzik. Ebben, a „fény városának” is nevezett városban több mint 470 000 fa található. Melyik városról van szó?

- a) Róma
- b) Budapest
- c) Párizs
- d) Szófia



**4. Melyik Szerbia első
nemzeti parkja, amelyet
1960-ban neveztek ki
nemzeti parkká?**

- a) A
- b) B
- c) C
- d) D



5. Melyik ázsiai szigetországban található a világ legszennyezettebb folyója, a Citarum?

- a) Kína
- b) Indonézia
- c) Irán
- d) Pápua Új-Guinea



6. Karikázd be a kakukktojást!

- a) A
- b) B
- c) C
- d) D



7. Melyik a legjelentősebb légszennyező, amelyik több mint 60%-ban vesz részt a szennyezésben a szennyezők közül?

- a) A
- b) B
- c) C
- d) D



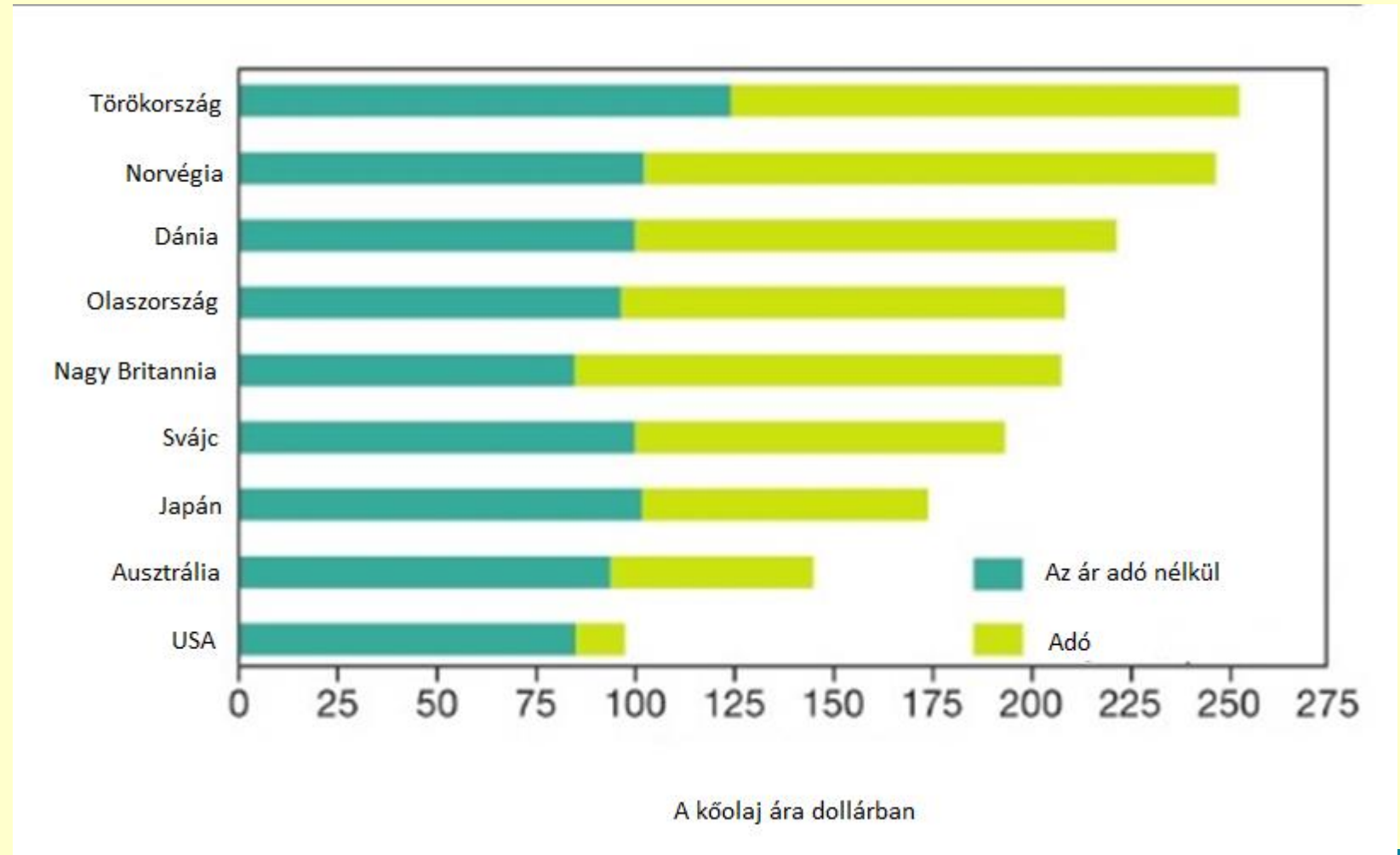
8. A képen a Japánban 2011-ben történt természeti katasztrófa látható. Milyen következménye volt ennek a természeti katasztrófának?

- a) tűz
- b) tájfun
- c) cunami
- d) vulkanikus erupció



9. Határozd meg a mellékelt grafikon alapján, melyik országban a legnagyobb a kőolajra kivetett adó!

- a) Norvégia
- b) Japán
- c) Dánia
- d) Törökország



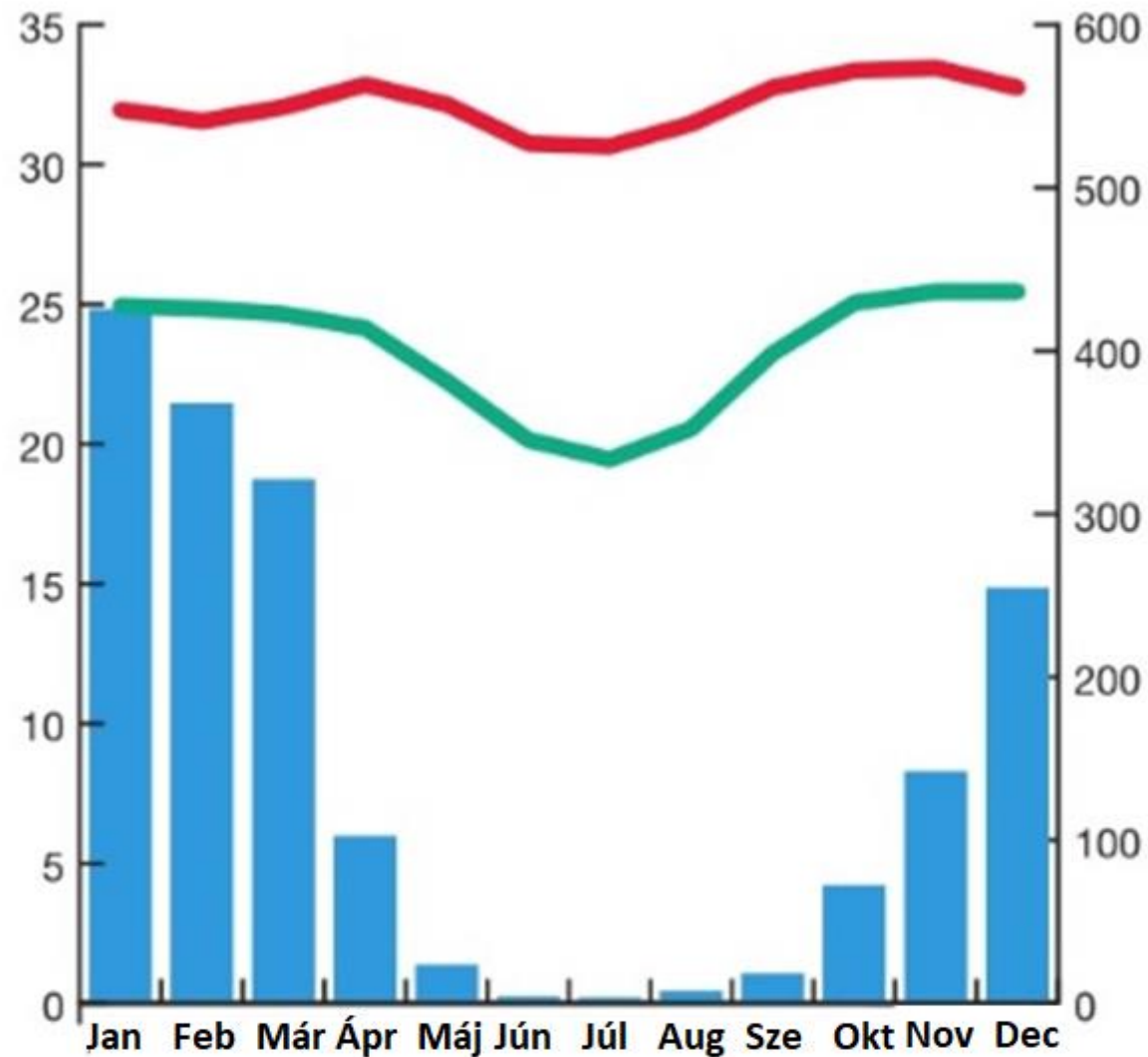
10. Melyik tó látható a műholdfelvételen?

- a) Crno jezero
- b) Vlaszinai-tó
- c) Palicsi-tó
- d) Vaskapu-tó



11. Elemezd a diagramot, és karikázd be a helyes állítás előtti betűt!

- a) a csapadék főleg télen esik;
- b) nedves és száraz évszak váltja egymást;
- c) a hőmérséklet sohasem esik 17°C alá;
- d) minden előző felsorolt állítás igaznak bizonyul.



- maximális hőmérséklet átlag
- minimális hőmérséklet átlag
- csapadékmennyiség

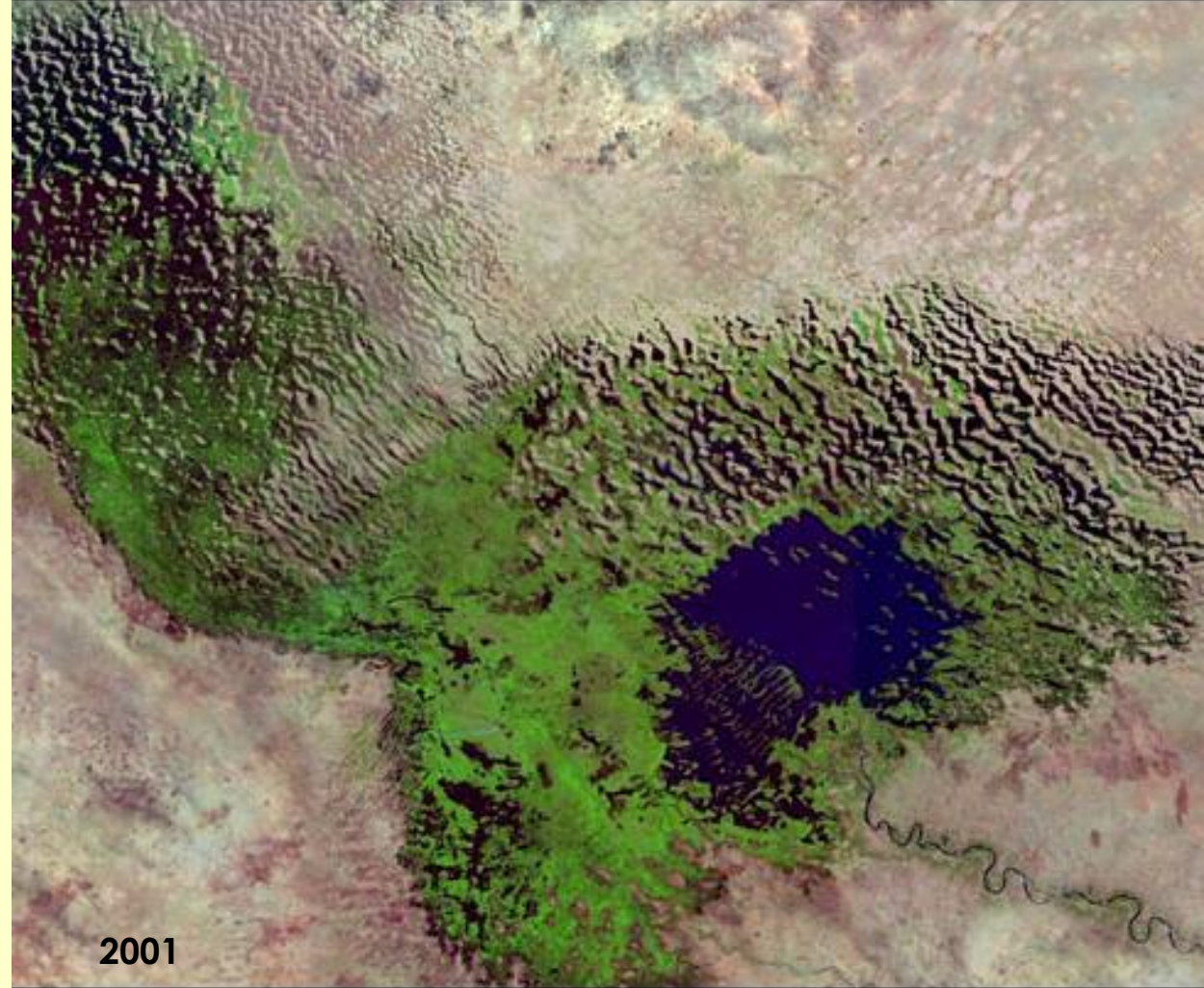
12. Melyik ökológiai régió képez átmenetet a Szahara-sivatag és a szavanna között?

- a) tajga
- b) Száhel-övezet
- c) Weld
- d) Szundarbansz



13. A képen annak a tónak a kiszáradása és területcsökkenése látható, amelyikbe a Chari folyó torkollik. Melyik ez a tó?

- a) Kaszpi-tenger
- b) Aral-tó
- c) Csád-tó
- d) Urmia-tó



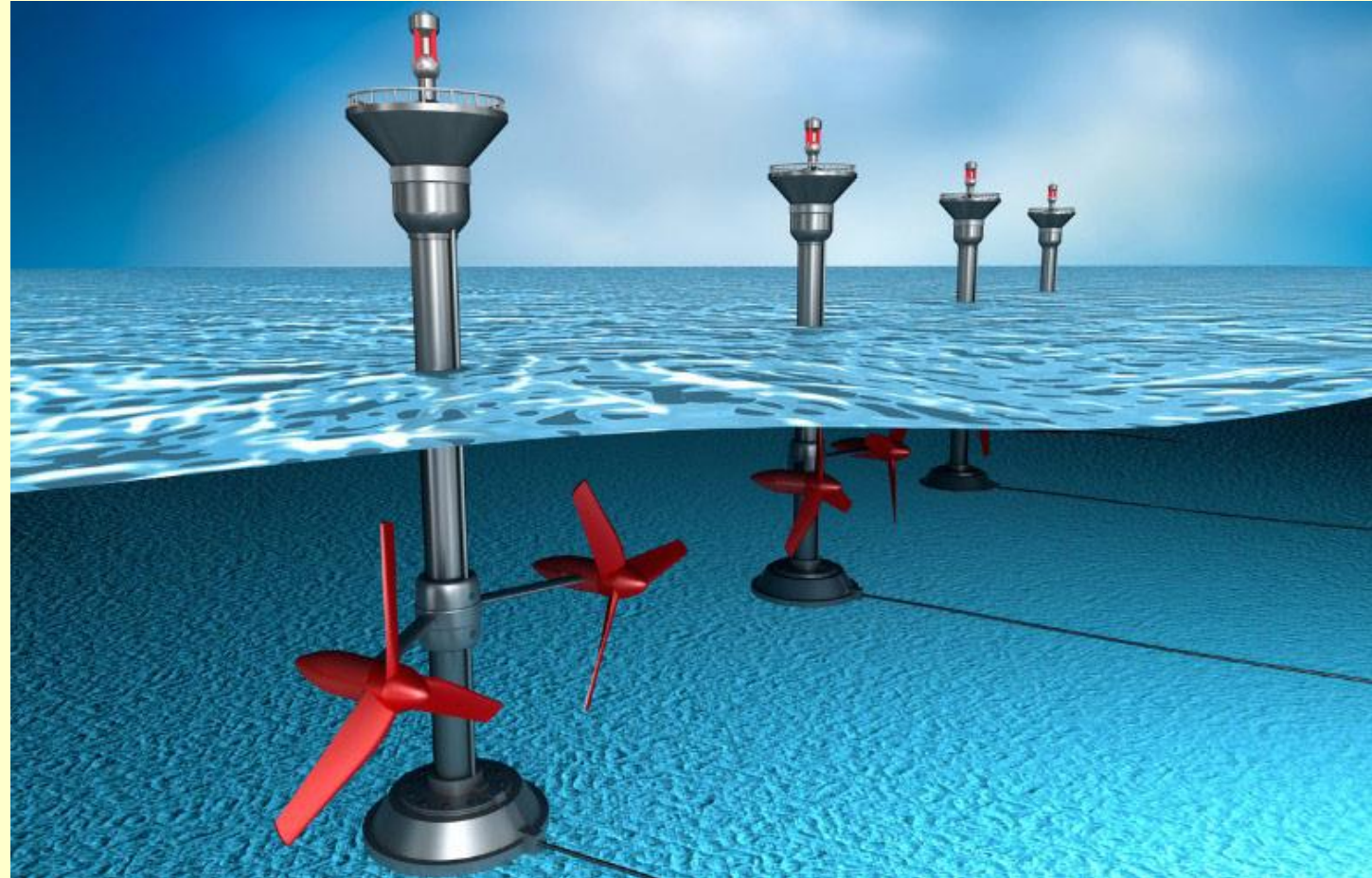
14. A képen delta torkolatot látsz. A felsorolt folyók közül melyiknek nincs delta torkolata?

- a) Szent Lőrinc
- b) Mekong
- c) Rajna
- d) Duna



15. A felsorolt energiaforrások közül melyikre mondjuk, hogy ingadozó, de ugyanakkor kiszámítható?

- a) árapály
- b) geotermális energia
- c) napenergia
- d) szélenergia



16. A képen egy szunnyadó tűzhányó látható. Melyik hegységen lehet ez a vulkán?

- a) Andok
- b) Appenninek
- c) Sziklás-hegyek
- d) Nagy-Vízválasztó-hegység



17. A Szent Márton-szigeten lévő nemzetközi repülőtérre a repülők közvetlenül a parton üdülők felett szállnak le. A sziget északi és déli része két különböző országhoz tartozik. Melyek ezek az országok?

- a) USA és Mexikó
- b) Franciaország és Hollandia
- c) Kuba és Dominikai Köztársaság
- d) Spanyolország és Hollandia



18. Melyik ország legmagasabb csúcsa Bukit Timah, amelyen a képen látható kő található?

- a) Szingapúr
- b) Kambodzsa
- c) Vietnám
- d) Indonézia



19. A klímaváltozás elleni egyik figyelemfelkeltő jelenség, hogy az aszfaltos utakat kékre festik. A világ leggazdagabb országának fővárosában is így van ez. Ez a főváros:

- a) Delhi
- b) Denver
- c) Doha
- d) Damaszkusz



20. A legkisebb a valószínűsége annak, hogy a szíriai menekültek Törökországból Görögországba erre a szigetre lépjenek először. Melyik szigetről van szó?

- a) Chios
- b) Samos
- c) Lesbosz
- d) Korfu



21. Észak-Kínában porból keletkezett kőzet építi fel a képen látható fennsíkot. Milyen kőzet található itt?

- a) lösz
- b) agyag
- c) tőzeg
- d) gneisz



22. Melyik felsorolás jelzi az államok nyugat-kelet irányú húzódását?

- a) Togo, Ghána, Benin
- b) Ghána, Togo, Benin
- c) Benin, Ghána, Togo
- d) Ghána, Benin, Togo



23. Melyik kőzettípus látható a mellékelt képen?

- a) Magmás
- b) Üledékes
- c) Metamorf
- d) Klasztikus



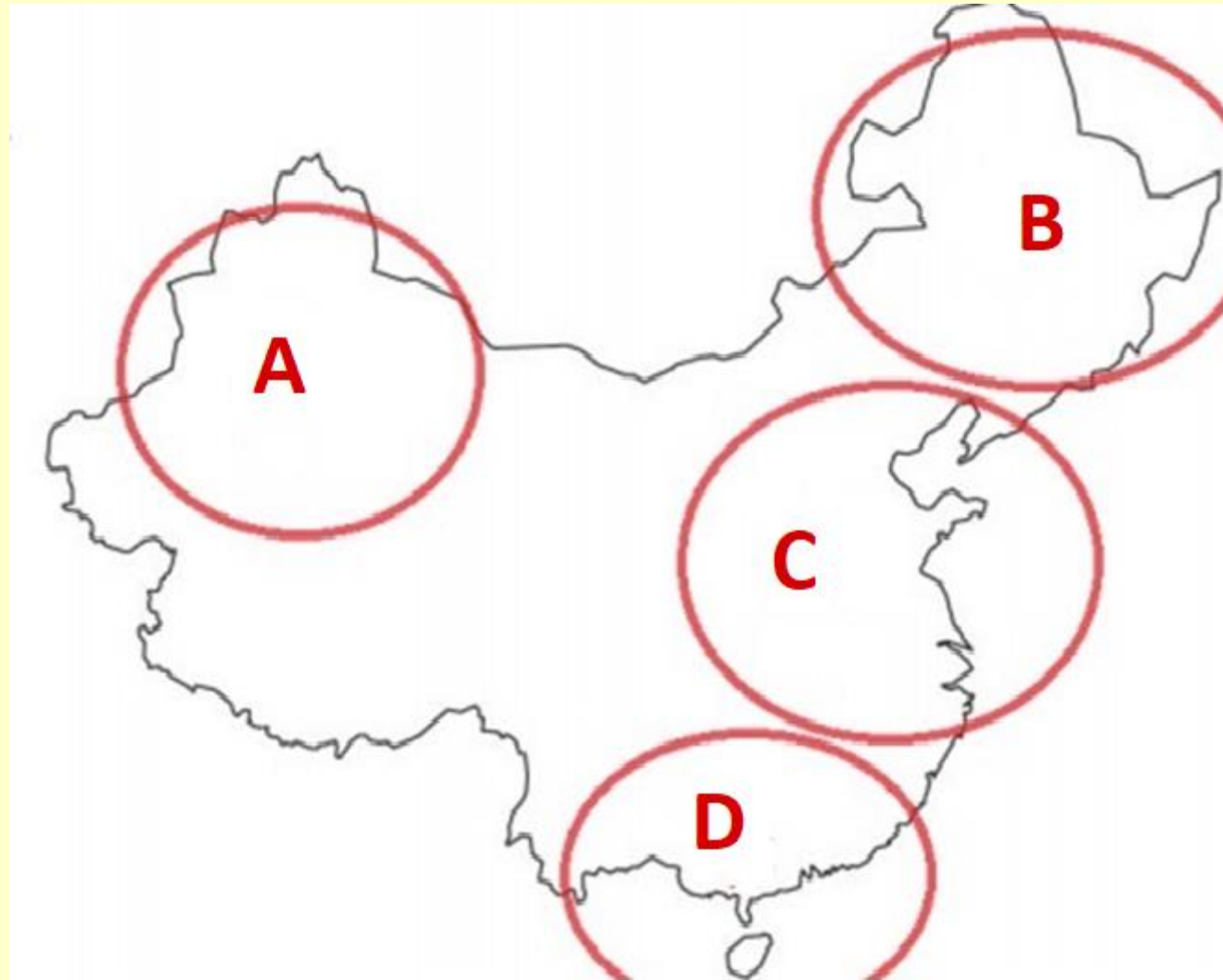
24. Mely gázok koncentráció-növekedésével keletkezik az ózonlyuk a légkörben?

- a) freon és neon
- b) neon és halonok
- c) freon és halonok
- d) freon és dihalonok



25. Melyik térségbe kell utaznod, hogy januárban a helyi idő szerint 9,45 órakor megnézd a napkeltét?

- a) A
- b) B
- c) C
- d) D



26. Melyik birodalom építette a képen látható templom komplexumot?

- a) Mogul Birodalom
- b) Csing-dinasztia
- c) Khmer Birodalom
- d) Hmong



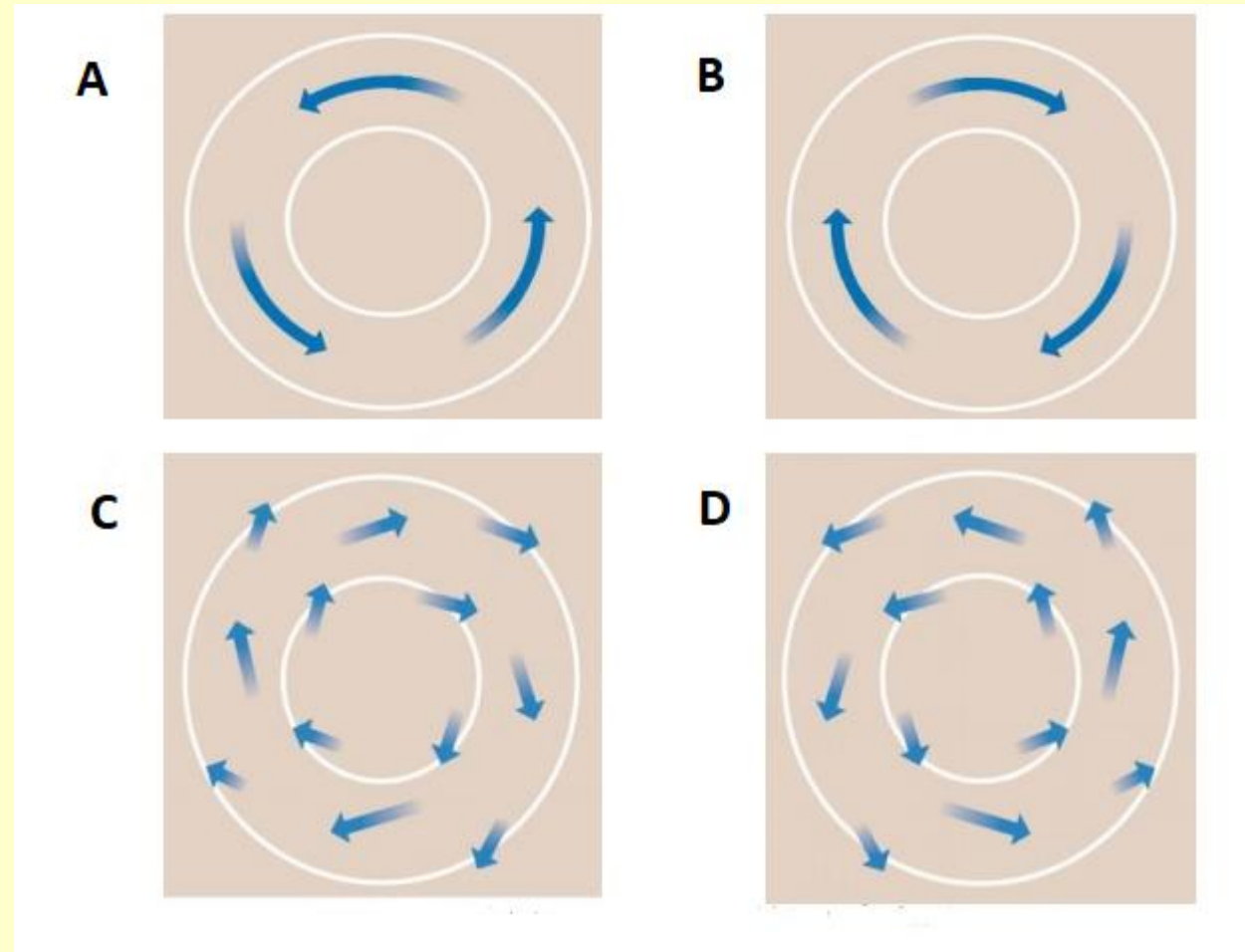
27. A képen Bento Rodrigues brazil város látható, amely a gát átszakadása után romba dőlt. A kép alapján dönts el, hogy mi volt a baleset után közvetlenül a legnagyobb veszély a lakosságra nézve?

- a) a malária terjedése
- b) élelmiszerhiány
- c) az otthonok elhagyása
- d) a felső talajréteg eróziója



28. Az anticiklon ellentétes tulajdonságú a ciklonnál. Melyik ábra mutatja a legpontosabban az anticiklont a déli féltekén?

- a) A
- b) B
- c) C
- d) D



29. A Világörökség turisztikai hasznosítása nem más, mint olyan utazás, amely olyan helyek és lelőhelyek látogatása, valamint aktivitások sorozata, amellyel megismerjük az emberiség múltját és történelmét, beleértve a kulturális, a történelmi és természeti értékeket is. A képeken láthatók közül mi képezi a Világörökség részét?

- a) A és C
- b) B és D
- c) A, B és C
- d) az összes felsorolt



Nagy-korallzátony



Kínai nagy fal



Notre Dame



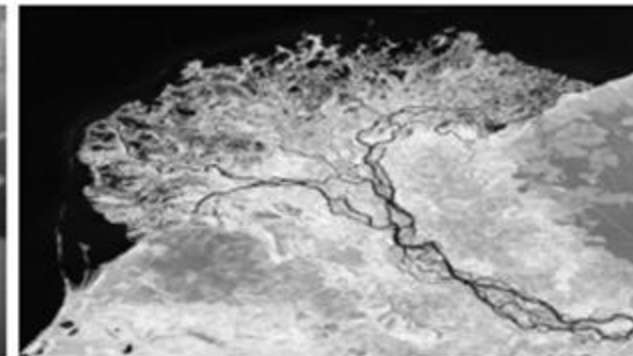
Dolomitok

30. Határozd meg a képek és a táblázat adatai alapján a folyó folyását (a forrástól a torkolatig)!

- a) A
- b) B
- c) C
- d) D



I



II



III



IV

	Felső folyás	Középső folyás	Alsó folyás
A	III	I, IV	II
B	IV	III	I, II
C	I, II	IV	III
D	III, IV	I	II