

Министарство просвете науке и технолошког развоја
Регионални центар за таленте – Београд 2

**ПРВА НАЦИОНАЛНА ГЕОГРАФСКА
ОЛИМПИЈАДА**

– РЕПУБЛИЧКО ТАКМИЧЕЊЕ –

Београд, 2015. године

Упутство:

- Тест садржи укупно 20 питања
- Тачан одговор може минимално да носи 0.5 бода а максимално 2 бода.
- Максималан број бодова на тесту је 30.
- Тест се искључиво попуњава хемијском оловком.
- Предвиђено време за израду теста је 90 минута.
- Садржај питања је састављен према члану 10. Правилника такмичења за Националну географску олимпијаду (2014)

Аутори теста:

мр Марко В. Милошевић, дипл. географ
Анкица Дмитривић, дипл. географ

Рецензент:

др Славољуб Драгићевић, дипл. географ

1. Које животиње се могу похвалити да су утицале на садржај географске карте света?

(1)

2. Заокружите тачне одговоре. Који од наведених фактора не утичу на температуру ваздуха:

- а) географска ширина
- б) географска дужина
- в) надморска висина
- г) вулканска ерупција
- д) фауна

(1+ 1 = 2)

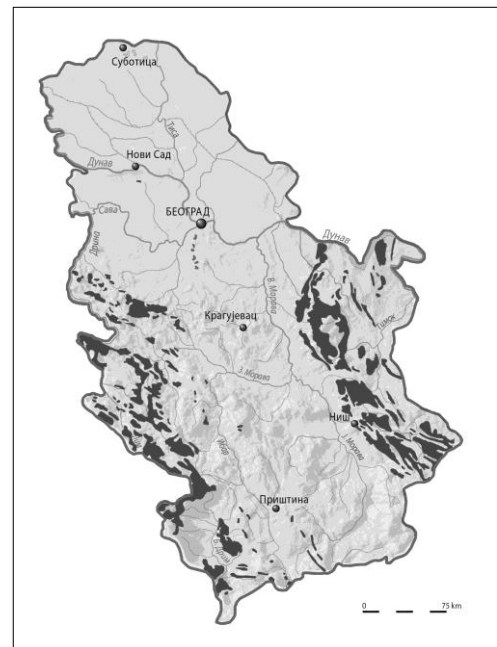
3. Избаците уљеза.

ЦИРК МОРЕНА КЛИСУРА РЕЧНА ТЕРАСА ШКРАПА BADLANDS

(1)

4. На приложеној карти, ареали означени тамнијом бојом представљају:

- а) поплавне површине
- б) лесне заравни
- в) пешчаре
- г) крашке терене
- д) вулканске стене (андезите)



(1)

5. Кренули сте у истраживање терена јужно од Келебије. После пола сата пешачења наишли сте на до сада непознато језеро кога нема ни на географским картама. Према начину постанка ком типу би највероватније припадало језеро које сте открили?

(1)

6. Допуните реченицу. Оно што је за Мароко Казабланка, за Нигерију Лагос, то је за Танзанију _____.

(1)

7. Повежите процесе са непосредним последицама њиховог дејства.

- | | |
|---|------------------|
| а) ексцесивна ерозија земљишта | ___ цунами талас |
| б) вулканска ерупција Ејафјалахокула | ___ кратер |
| в) дневна количина падавина од 80 mm | ___ поплава |
| г) пад метеорита у Патагонији | ___ јаруга |
| д) земљотрес са епицентром у зони континенталног одсека | |

(0.5 x 4 = 2)

8. Простор који је представљен на приложеној фотографији изложен је дејству:

- а) поплаве
- б) ерозији земљишта
- в) дефлацији
- г) крашкој ерозији



(1)

9. Наведени градови по попису становништва из 2011. године имају пораст броја становника. Иза назива градова упишите број **1.** ако сматрате да је то последица природног прираштаја, односно број **2.** ако је то последица механичког прираштаја.

- а) Јагодина ___
- б) Инђија ___
- в) Прешево ___
- г) Краљево ___

(0.5 X 4 = 2)

10. На приложеној скици представљене су две различите територије исте површине са различитим бројем парцела.

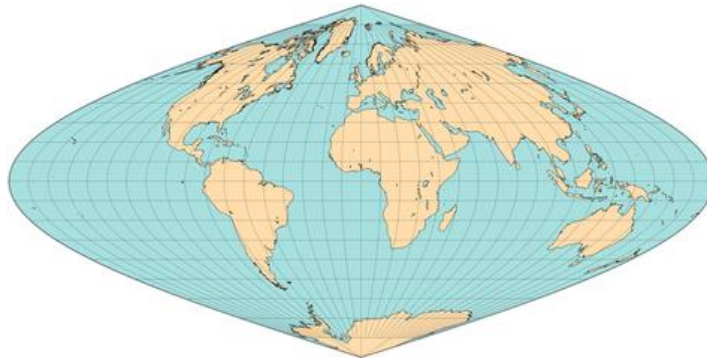


а) На ком примеру постоје бољи услови за развој интензивне пољопривреде?

б) Наведите разлоге

(1 + 2 = 3)

11. Која пројекција је примењена на приложеној карти?



(1)

12. Врстама миграције придружите одговарајуће узроке.

- ___ економске миграције
- ___ политичке миграције
- ___ социјалне миграције
- ___ верске миграције

- а) Brain drain или “одлив мозга”
- б) Нетрпељивост Хиндуса и Муслимана у Јужној Азији
- в) Одлазак на семинар у други град
- г) Селидба у Београд
- д) Рат у Авганистану

(0.5 X 4 = 2)

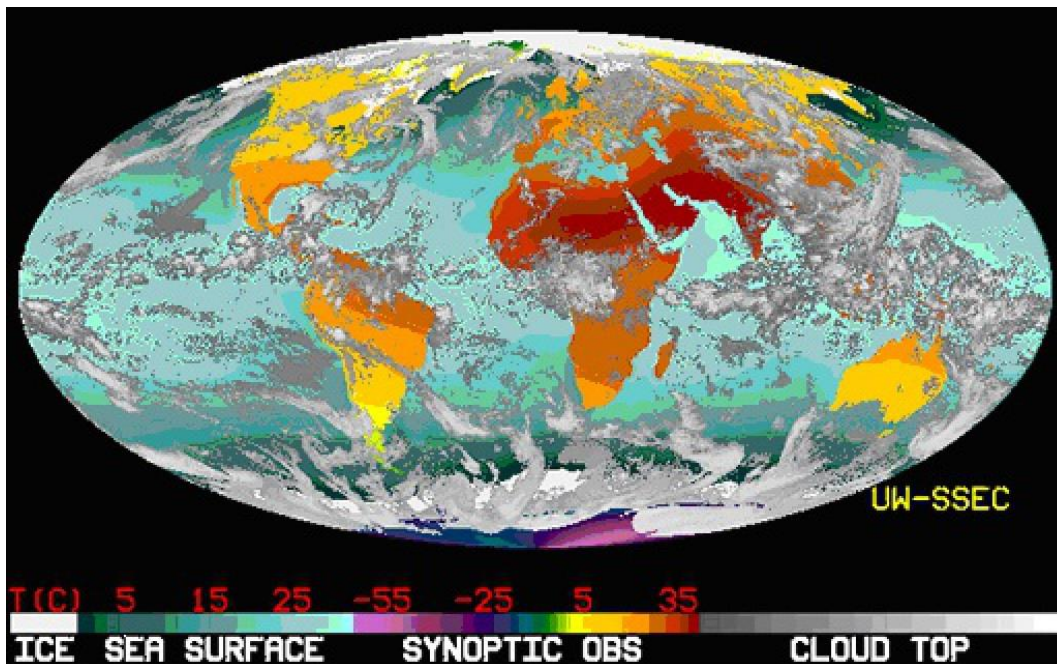
13. Припадајућим типовима придружите обележја рељефа.

- ___ хамаде
- ___ бархана
- ___ вади
- ___ гур

- а) дине српастог облика
- б) суво речно корито
- в) камена пустиња
- г) шљунковита пустиња
- д) рељефни облик налик на гљиву

(0.5 X 4 = 2)

14. Погледајте следећу слику:

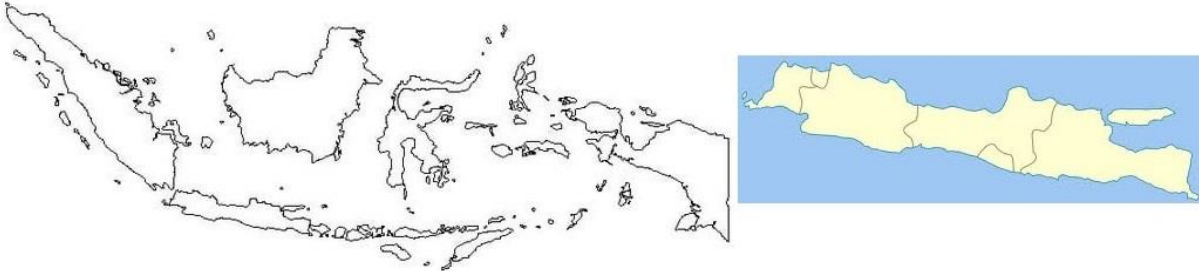


Уком периоду године, односно у ком месецу је ова сателитска фотографија снимљена?

(1)

15. Посматрајте карту и одговорите на питање:

Објасните зашто се и вулканизам и земљотреси дешавају на острву Јава?



(1)

16. У којим градовима можете пронаћи следеће знаменитости:

а) Храм Василија Блаженог _____

б) мост *Златна капија* _____

в) Таџ Махал _____

г) Стона планина (Table Mountain) _____

(0.5 X 4 = 2)

17. Објасните шта је Ел Нињо и како би могао утицати на климу југа Африке?

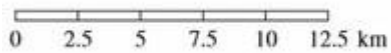
(2)

18. Који од следећих представља највећу скалу?

а) 1:100 000

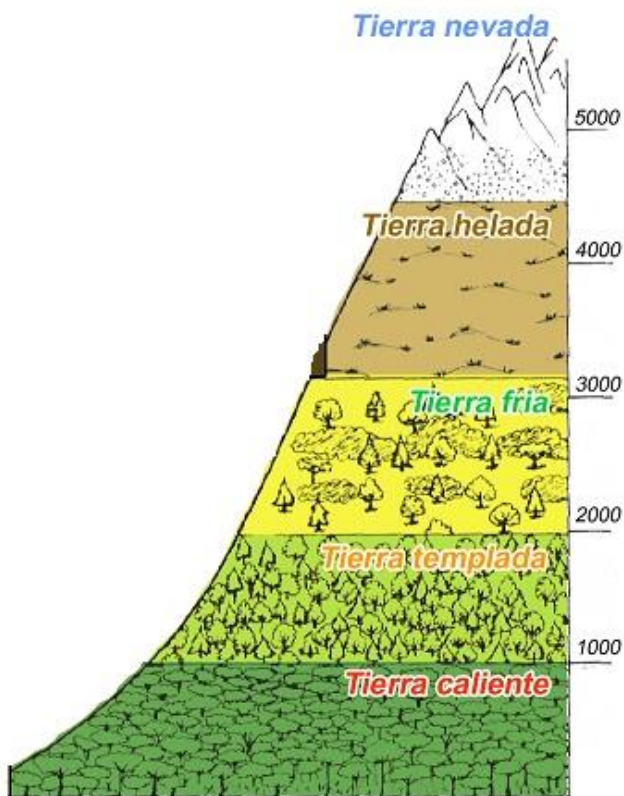
б) $\frac{1}{50\,000}$

в) 1 cm представља 25 km

г) 

(1)

19. Користећи следећу слику закључите у којој зони андских области би се налазили алпски пашњаци?



а) Тера калиенте

б) Тера фрија

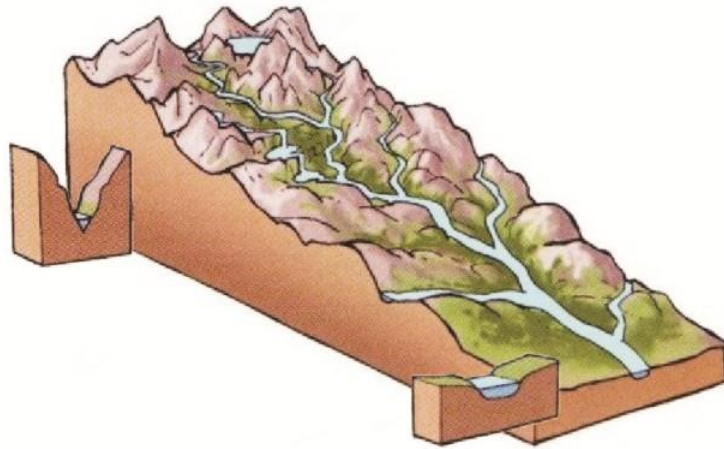
в) Тера невада

г) Тера хелада

д) Тера темплада

(1)

20. На слици је приказан цртеж речне долине.



Опишите процесе који се јављају у горњем току реке а који доводе до формирања клисуре.

(2)

Σ 30 бодова

КРАЈ

Име и презиме такмичара (штампаним словима)

Укупан број бодова: _____

