

МИНИСТАРСТВО ПРОСВЕТЕ, НАУКЕ И ТЕХНОЛОШКОГ РАЗВОЈА

РЕГИОНАЛНИ ЦЕНТАР ЗА ТАЛЕНТЕ БЕОГРАД 2

ГЕОГРАФСКИ ФАКУЛТЕТ БУ



## ТЕРЕНСКИ РАД 2 ДЕО

ИМЕ И ПРЕЗИМЕ \_\_\_\_\_

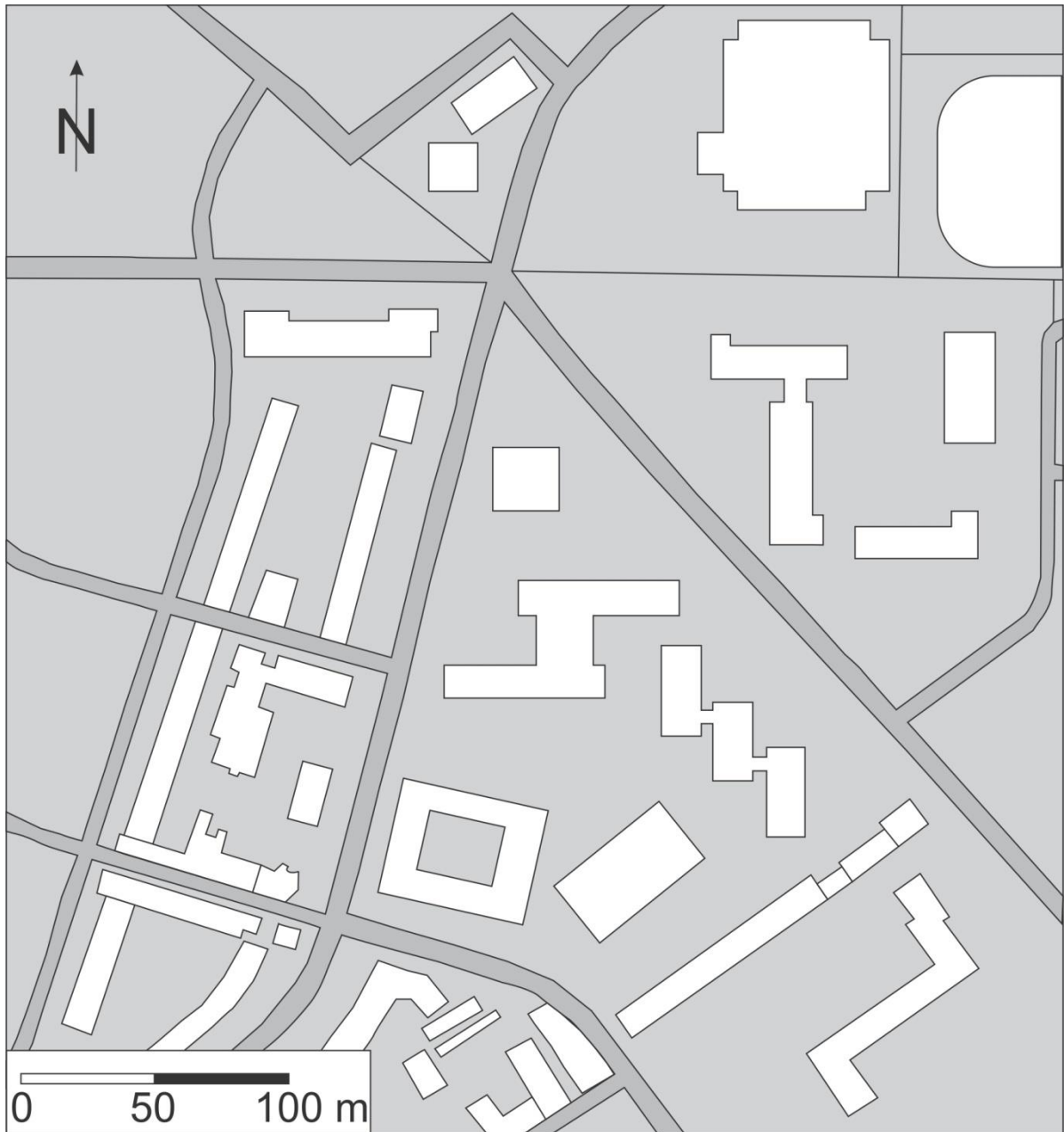
РАЗРЕД \_\_\_\_\_

ШКОЛА \_\_\_\_\_

## ВРЕМЕ ЗА РЕАЛИЗАЦИЈУ ЗАДАТКА 90 МИНУТА. МАКСИМАЛНО 24 БОДА

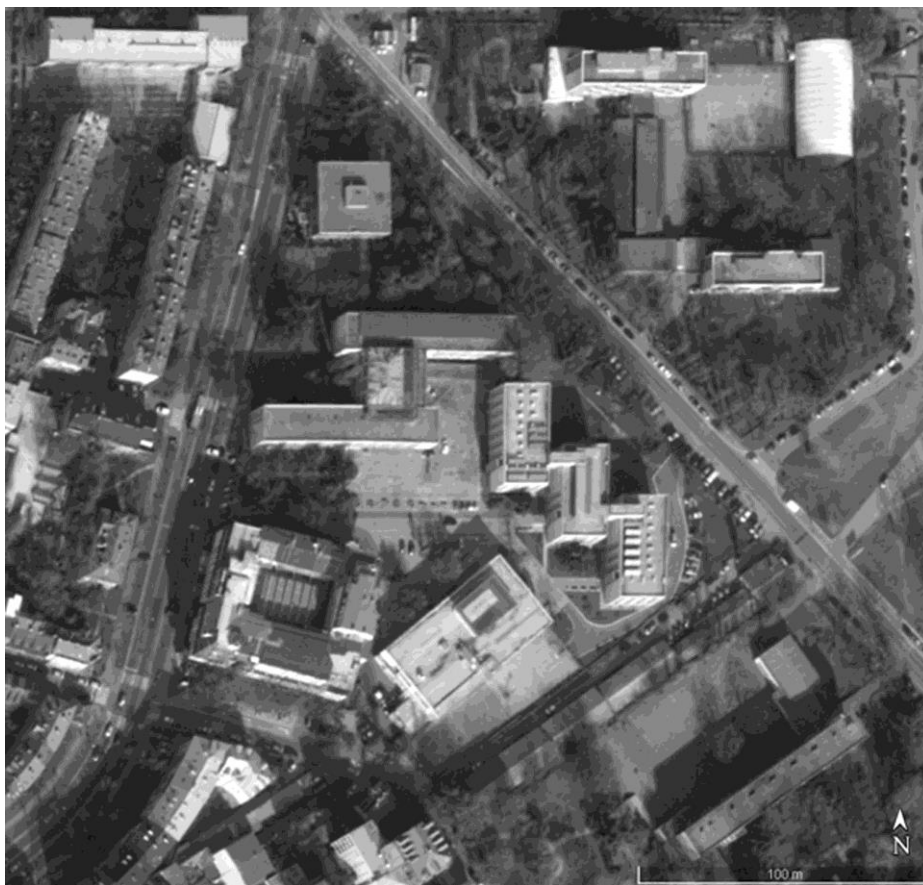
### Задатак 1:

Министарство просвете је одлучило да уградњом соларних фасада повећа енергетску ефикасност својих објеката. Међутим, истраживања показују да највише добити пружају фасаде зграда чија експозиција се креће између  $100^\circ$  и  $260^\circ$ . Подебљај плавом бојом на приложеној карти фасаде одговарајуће експозиције на објектима који припадају Министарству просвете. *(максимално 6 бодова)*



## Задатак 2:

На приложеном аероснимку приказан је простор између улица Чарлија Чаплина, Здравка Челара и Прерадовићеве. На основу њега и осмотреног стања на терену одговорите на задата питања. (максимално 8 бодова)



1. Набројте позитивне стране овог простора са аспекта зеленог урбанизма.

---

---

---

2. Набројте негативне стране овог простора са аспекта зеленог урбанизма.

---

---

---

3. Набројте мере које би могле да приближе овај простор зеленом урбанизму.

---

---

---

### Задатак 3:

Градови су велики потрошачи воде. Прикупљање падавина за њихово касније коришћење као техничке воде једно је од решења за снабдевање објеката. Имајући то у виду израчунај колико би требала да буде запремина резервоара за техничку воду у  $m^3$  сакупљене са крова Железничко техничке школе (ако се претпостави да је он у потпуности раван). Резервоар би морао да прими количину воде која са крова доспе током најкишовитијег месеца. За решење овог задатка користи карту приложену у Задатку 1 и графикон просечних месечних количина падавина у Београду. (максимално 10 бодова)



ОДГОВОР: \_\_\_\_\_  $m^3$

*Рачуница:*